



# GOLDWELL.

**ALL ABOUT COLOR**

# INHALT

## KAPITEL 1

### **Wer ist Goldwell?**

S. 03

## KAPITEL 2

### **We Think Stylist**

S. 08

## KAPITEL 3

### **Die Farblehre**

S. 13

## KAPITEL 4

### **Goldwell Farbsystem**

S. 24

## KAPITEL 5

### **Goldwell Farbportfolio**

S. 34

## KAPITEL 6

### **Goldwell Service Cycle**

S. 48

## KAPITEL 7

### **Topchic**

S. 54

## KAPITEL 8

### **Aufhellungsprodukte**

S. 73

## KAPITEL 9

### **Nectaya**

S. 90

## KAPITEL 10

### **Colorance**

S. 98

## KAPITEL 11

### **Goldwell System**

S. 121

## KAPITEL 12

### **Men ReShade**

S. 143

## KAPITEL 13

### **Semi-permanente Haarfarbe**

S. 148

## KAPITEL 14

### **Elumen**

S. 151

## KAPITEL 15

### **Goldwell Farbpflege**

S. 175

## KAPITEL 16

### **Farbzubehör**

S. 207

## KAPITEL 17

### **Fallbeispiele**

S. 223

## KAPITEL 18

### **Glossar**

S. 229

## KAPITEL 19

### **Aus- und Weiterbildung**

S. 242

## KAPITEL 1

# WER IST GOLDWELL?

# WER IST GOLDWELL?

1948

## GEGRÜNDET DURCH HANS ERICH DOTTER

Hans Erich Dotter konzentrierte sich ausschließlich auf Friseure als Geschäftspartner und brachte sein erstes Goldwell Produkt auf den Markt: Goldwell Ideal, die innovative Kalt-Dauerwelle und der Anfang einer schier endlosen Reihe weiterer Innovationen.



1956

## SPRÜHGOLD HAARSPRAY



1970

## OXYCUR PLATIN BLONDIERUNG



1971

## TOP MODEL PERMANENTE HAARFARBE



1976

## LUFTAUFGESCHÄUMTE DAUERWELLE





1978



### TOPCHIC

DEPOT-DOSENSYSTEM FÜR  
PERMANENTE HAARFARBEN



1986



### COLORANCE

DEMI-PERMANENTE  
HAARFARBE



2001



### ELUMEN

HAARFARBE OHNE OXIDATION,  
OHNE AMMONIAK



2008



### DUALSENSES

HAARPFLEGE  
MIT SOFORTEFFEKT



2009



### SILKLIFT

HOCHLEISTUNGS-  
AUFHELLER



2010



**STYLESIGN**  
VON STYLISTEN  
FÜR STYLISTEN



2012



**NECTAYA**  
PERMANENTE  
HAARFARBE OHNE  
AMMONIAK



2013



**KERASILK**  
KERATIN  
TREATMENT



2015



**SILKLIFT CONTROL**  
HOCHLEISTUNGS-  
AUFHELLER



2016



**KERASILK**  
LUXUS-  
HAARPFLEGE



2018



2020



2021



### COLOR SYSTEM

MIT DEN KRAFTVOLLEN  
@PURE PIGMENTS  
FARBSTOFFKONZENTRATEN



### ELUMEN

LANGANHALTEND  
ODER  
SEMI-PERMANENT



### LIGHTDIMENSIONS

JEGLICHE NUANCE,  
TECHNIK ODER  
TONHÖHE



## KAPITEL 2

# WE THINK STYLIST



# WE THINK STYLIST

## BRAND STATEMENT

Wir teilen deine Leidenschaft für schönes Haar.

Wir glauben daran, dass wir nur gemeinsam Großartiges schaffen können – durch kreative Perfektion, herausragende Kundenzufriedenheit und überzeugenden Salonerfolg.

Wir verstehen dich nicht nur. Wir denken wie du.

**WE THINK STYLIST.**



# GOLDWELL HAARFARBE

INTELLIGENTE FARBE FÜR UNVERGLEICHBAR SCHÖNE FARBERGEBNISSE

- » Jeden Tag betrachten wir das Geschehen im Salon aus deiner Perspektive. Wir entwickeln Tools, Farbtechnologien und Innovationen, die deine Kreativität fördern, deine Arbeit optimieren und dafür sorgen, dass deine Kunden fantastisch aussehen und sich auch so fühlen.
- » Unser gesamtes Portfolio an Farbprodukten ist auf individuelle Kombination ausgelegt – so kannst du für wirklich jeden Kunden perfekte Ergebnisse erzielen. Wir verstehen, wie du arbeitest und was du dafür brauchst – von der Salonbehandlung bis zur Pflege für zu Hause.



## EHRliche FARBERGEBNISSE

- » Alle Nuancen der Goldwell Farbprodukte sind entsprechend unserer Farb-Matrix aufeinander abgestimmt.
- » Lass dich von einem ganzheitlichen Farbsystem inspirieren, das dir grenzenlose Möglichkeiten eröffnet.
- » Von leistungsstarker Farbe bis hin zu schonenden Tönungen bieten wir dir alles für Farbergebnisse, die wunderschön und einfach zu kreieren sind. Genauso wie deine Kunden es lieben.
- » Komplette Farbunterstützung für zu Hause mit Color Styling Mousse, Soft Color und Colorance pH 6.8.

## FÜR GESUND AUSSEHENDES HAAR

- » Alle Goldwell Farbprodukte erhalten das Haar so gesund wie möglich, um denkbar langanhaltende kräftige und glänzende Farbergebnisse zu erzielen.
- » Colorance mit integrierter IntraLipid-Technologie repariert die Haarstruktur, indem bis zu 70% der Lipide regeneriert werden.



# GOLDWELL SERVICE CYCLE

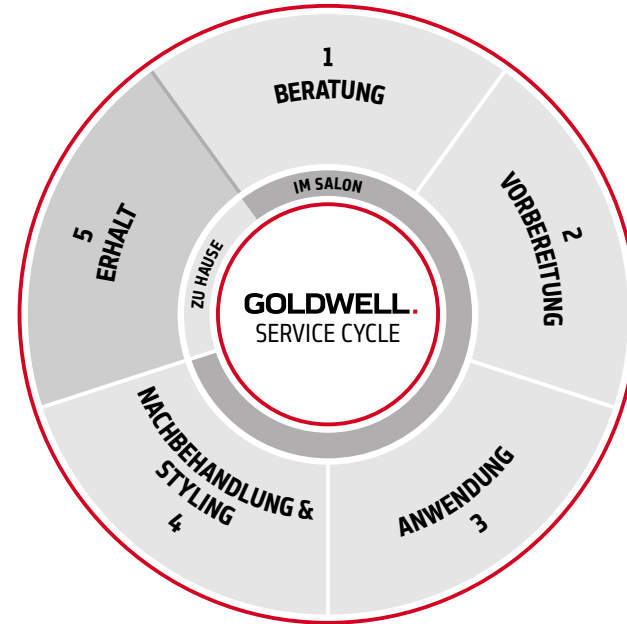
Bediene jeden Kunden gemäß den einzelnen Schritten des Service Cycle und überzeuge sie mit deiner Farbexpertise.

## IM SALON

1. Beratung
2. Vorbereitung
3. Anwendung
4. Nachbehandlung & Styling

## ZU HAUSE

5. Erhalt

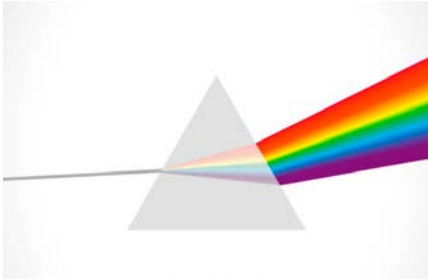


## KAPITEL 3

# DIE FARBLEHRE

# DIE KUNST DES HAARFÄRBENS

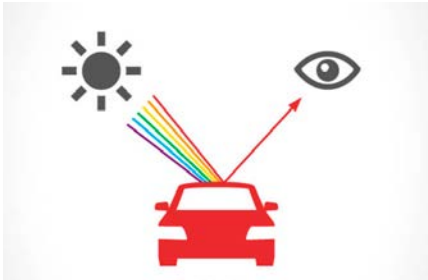
DER ERSTE SCHRITT IST DAS BASISVERSTÄNDNIS DER FARBLEHRE



## LICHTBRECHUNG

Aus der Perspektive der Optik ist Farbe das Ergebnis von Lichtbrechung. Wenn ein weißer Lichtstrahl auf ein Prisma trifft, wird er in sechs verschiedene Farben zerteilt, die mit bloßem Auge sichtbar sind.

Das Prisma teilt das Licht in seine Bestandteile auf, die jeweils unterschiedliche Wellenlängen haben und vom menschlichen Auge als unterschiedliche Farben wahrgenommen werden. Ein Prisma teilt weißes Licht in die Farben Rot, Orange, Gelb, Grün, Blau und Violett.



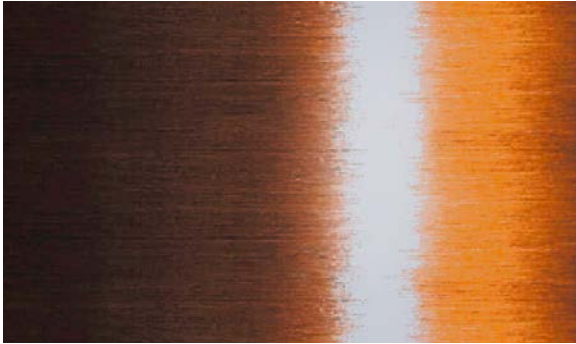
## LICHTREFLEXION

Wenn Licht auf eine Oberfläche trifft, wird es je nach deren Farbe reflektiert oder absorbiert. Weiße Flächen reflektieren das gesamte Spektrum des Lichts, während schwarze Flächen nichts reflektieren und das Licht stattdessen absorbieren.

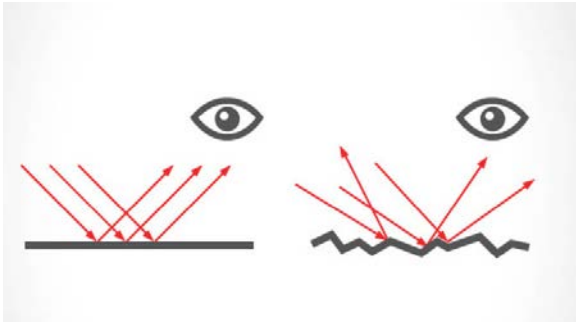
Wenn Licht auf einen Gegenstand mit farbiger Oberfläche trifft, wird es teilweise reflektiert und teilweise absorbiert. Dieses nicht absorbierte oder reflektierte Licht wird von Auge und Gehirn als Farbe des Gegenstands wahrgenommen.



# GLANZ



- » Glanz ist die Leuchtkraft oder Brillanz, die von einer Fläche reflektiert wird.
- » Je glatter und ebener die Oberfläche, desto intensiver der Glanz. Beispiel:  
Die verblichene Farbe eines alten Autos ist matt, während ein Auto mit neuer Farbe glänzt.



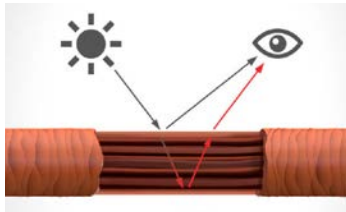
- » Denn eine glatte Oberfläche kann das Licht direkt reflektieren, während eine raue Oberfläche in verschiedene Richtungen streut.

# WAHRNEHMUNG VON HAARFARBEN

- » Das Erscheinungsbild der Haarfarbe hängt von der Reflexion der Primär- und Sekundärfarben ab.
- » Die Oberflächenstruktur und die innere Struktur beeinflussen den Glanz und die Lebendigkeit der Haarfarbe.

## PERFEKT REFLEKTIERTES LICHT

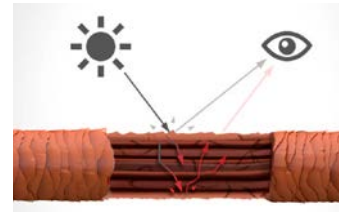
- » Licht wird von der Haaroberfläche und aus dem Haarinneren heraus reflektiert. Die Reflexion aus dem Haarinneren heraus erzeugt die Farbtiefe.



- » Damit Haare einen natürlichen Glanz haben, muss das Licht von einer ebenen, gesunden Oberfläche reflektiert werden, was durch eine flachanliegende Schuppenschicht erreicht wird.

## LICHTBRECHUNG

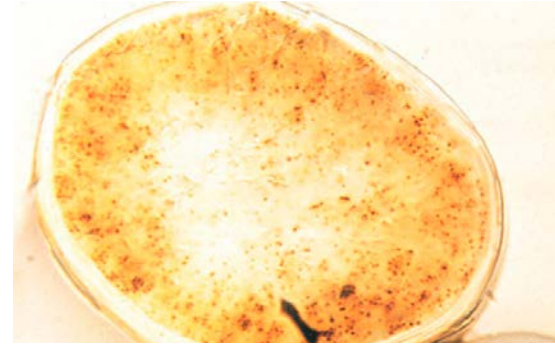
- » Licht kann das Haar durchdringen und wird dann von der Innenseite des Haares reflektiert.



- » Das nennt man sekundäre Farbreflexion: Wenn die Lichtstrahlen innerhalb des Haares durch eine unebene innere Struktur gebrochen oder gestreut werden, erscheint das Haar weniger glänzend und die Farbe ist weniger klar.

# NATÜRLICHE HAARFARBE

- » Unsere natürliche Haarfarbe ist auf Pigmente in der Faserschicht zurückzuführen.
- » Ein Pigment ist eine Substanz, die für die Farberzeugung sorgt.
- » Bei Pflanzen sind es Substanzen wie Chlorophyll.
- » Bei unseren Haaren sind es Substanzen wie Melanin.



## MELANIN

### EUMELANIN

Größere Pigmente mit einer schwarz-braunen Reflexion.

### PHÄOMELANIN

Kleinere Pigmente mit einer rötlichen Reflexion.

Unterschiedliche Konzentrationen von Eumelanin und Phäomelanin sind für verschiedene natürliche Tonhöhen und Farbrichtungen verantwortlich.

# FARBSTOFFE UND PIGMENTE

Farbstoffe und Pigmente sind Substanzen, die einem Material seine Farbe geben. Der größte Unterschied zwischen Farbstoffen und Pigmenten ist ihre Löslichkeit. Das ist die Tendenz, sich in einer Flüssigkeit aufzulösen.

## FARBSTOFFE

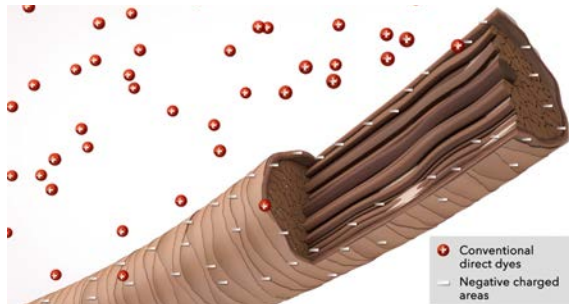
- » Farbstoffe sind üblicherweise in Wasser und in Wasser enthaltenden Formulierungen, wie Farbgels oder Farbcremes, gelöst oder können löslich gemacht werden.
- » Farbstoffe werden zur Färbung von Textilien, Haaren, Papier und anderen Substanzen verwendet.

## PIGMENTE

- » Pigmente sind nicht in Wasser, Ölen oder anderen Lösungsmitteln löslich. Um appliziert zu werden, müssen sie zu einem feinen Pulver gemahlen und mit einer Dispersion oder anderen Flüssigkeiten als Lösungsmittel gemischt werden.
- » Pigmente werden zur Färbung von Lacken, dekorativer Kosmetik und Kunststoff verwendet.

# ARTEN VON FARBSTOFFEN

In der modernen Haarfärbetechnologie werden grundsätzlich zwei unterschiedliche Arten von Farbstoffen verwendet: Viele Haarfärbeprodukte enthalten eine Kombination von sowohl oxidativen als auch von direktziehenden Farbstoffen.



## DIREKTZIEHENDE FARBSTOFFE

Vorgefärbte Moleküle, die im Allgemeinen auf oder nahe der Haaroberfläche absorbiert werden.



## OXIDATIVE FARBSTOFFE

Für eine oxidative Farbe benötigen wir Koppler, Farbstoffstufen und eine Peroxidlösung.

Der chemische Vorgang der oxidativen Entwicklung von Farbstoffen ist relativ komplex, besteht aber im Allgemeinen aus drei Schritten:

1. Oxidation des Ausgangsstoffs.
2. Kopplung zwischen dem oxidierten Ausgangsstoff und dem Koppler.
3. Oxidation des Kopplungsprodukts zum Erhalt des endgültigen eingefärbten Farbstoffs.



# ARTEN VON HAARFARBEN

## SEMI-PERMANENT

- » Lagern sich an der Haaroberfläche sowie in der äußeren Schuppenschicht an.

## DEMI-PERMANENT

- » Oxidative und direktziehende Farbstoffe durchdringen die Schuppenschicht sowie die Oberfläche der Faserschicht.

## PERMANENT

- » Permanente Haarfarben bieten die Möglichkeit, die natürliche Haarfarbe zu verändern. Die Farbstoffe dringen tief in das Haar ein.
- » Oxidative Haarfärbemittel verwenden Alkalisierungsmittel wie Ammoniak oder Monoethanolamin, um das hinzugemischte  $H_2O_2$  zu aktivieren, das sowohl für die Aufhellung als auch für die Farbstoffentwicklung verantwortlich ist.

# PROZESS DER HAARAUFHELLUNG

- » Aufhellungsprodukte reduzieren die natürlichen Farbpigmente.
- » Die schwarzbraunen Pigmente (Melanin) sind zwar größer, aber einfacher aus der Haarstruktur zu entfernen.
- » Phäomelanin-Pigmente sind viel kleiner und widerstandsfähiger und somit schwerer zu entfernen. Sie werden über Rot, Orange, Gelb abgebaut, was oft länger dauert.
- » Je dunkler die natürliche Haarfarbe ist, desto höher konzentriert sind diese Farbpigmente, was die Aufhellung erschwert.

# GRUNDSATZ DER FARBLEHRE

## PRIMÄRFARBEN

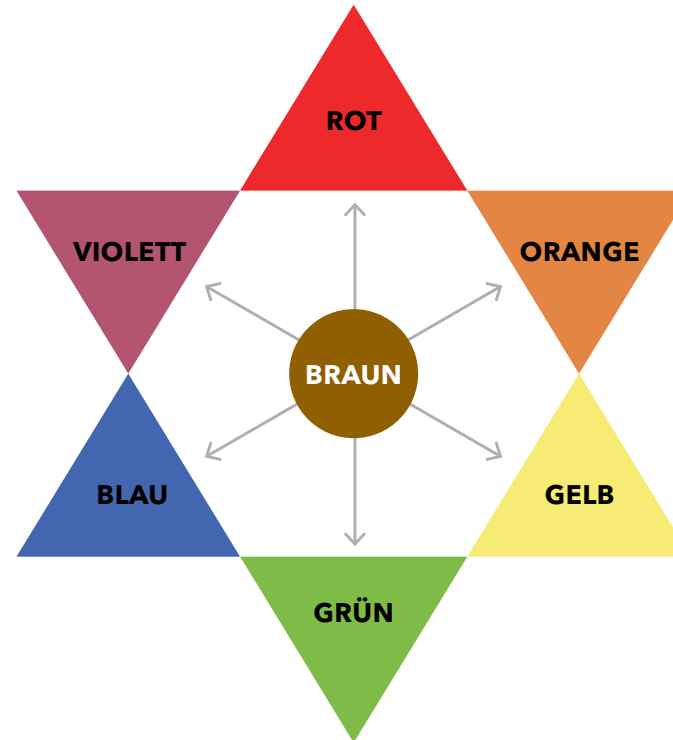
- » Gelb, Rot und Blau.
- » Durch das Mischen von zwei Primärfarben wird eine Sekundärfarbe erzeugt.

## SEKUNDÄRFARBEN

- » Orange, Grün, Violett.

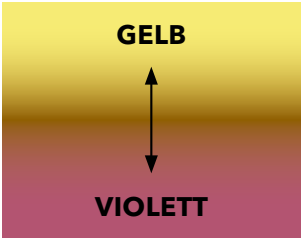
## KOMPLEMENTÄRFARBEN

- » Blau ist die Gegenfarbe von Orange.
- » Gelb ist die Gegenfarbe von Violett.
- » Rot ist die Gegenfarbe von Grün.

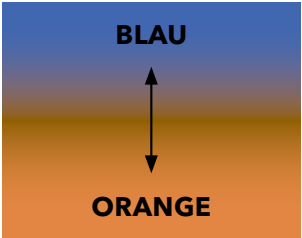


Komplementärfarben eignen sich somit zum Steuern oder Korrigieren von Farbeergebnissen.

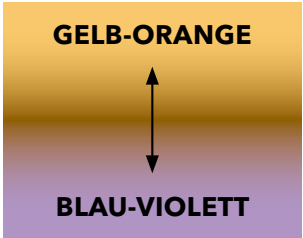
- » Um Gelb entgegenzuwirken, gibt man Violett dazu.
- » Um Blau entgegenzuwirken, gibt man Orange dazu.
- » Um Gelb-Orange entgegenzuwirken, gibt man Blau-Violett dazu.



VIOLETT + GELB = BRAUN



ORANGE + BLAU = BRAUN



BLAU-VIOLETT + GELB-ORANGE (GOLD) = BRAUN

# DER GOLDWELL FARBKREIS

## AUFBAU DES GOLDWELL FARBKREISES

- » **Innerer Kreis:** alle Farbtöne mit braunen Komponenten.
- » **Äußerer Kreis:** alle Farbtöne mit modischer Farbausrichtung.

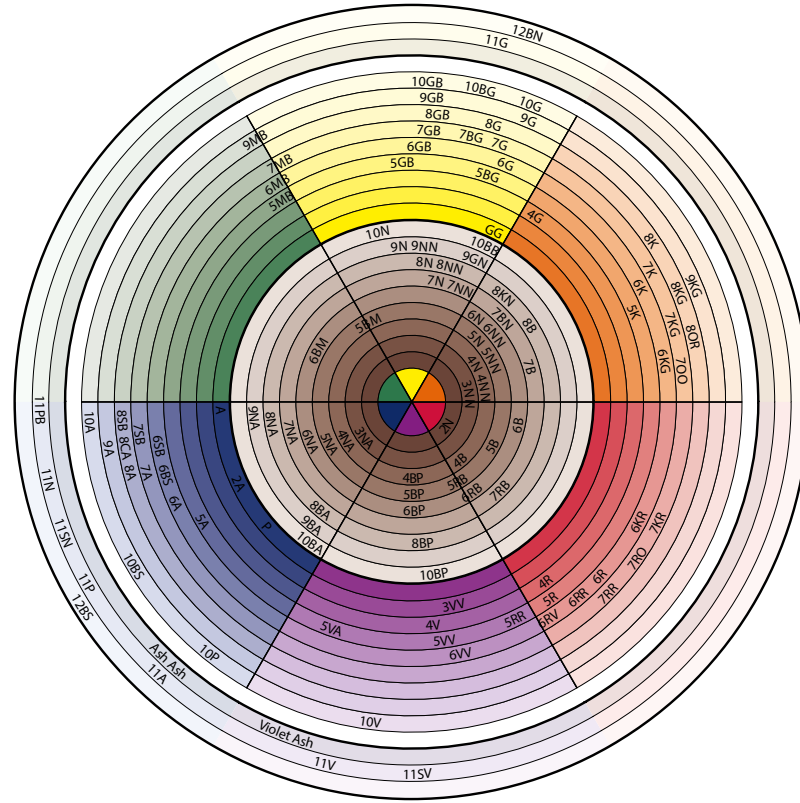
## PLATZIERUNG DER FARBTÖNE

- » Zeigt die ungefähre Farbausrichtung der jeweiligen Nuance an.

## BEZEICHNUNG DER FARBTÖNE

Um sich an die sprachlichen Gewohnheiten der Kunden bzgl. Haarfarben anzupassen, unterscheiden sich die Namen der Haarfarben teilweise vom normalen Farbkreis:

- » Gelb ist Gold.
- » Blau ist Asch und Grün ist Mattgrün.
- » Orange-Braun ist Kupfer.



## KAPITEL 4

# GOLDWELL FARBSYSTEM



# GOLDWELL FARBSYSTEM

Lass dich von einem ganzheitlichen Farbsystem inspirieren,  
das dir grenzenlose Möglichkeiten eröffnet.



# GOLDWELL ELUMINATION

EIN VÖLLIG NEUES FARBUNIVERSUM VON UNGLAUBLICHEN FARBEN UND BRILLANTEM GLANZ

Elumination ist die neue Kunst, jede Goldwell Haarfarbe mit außergewöhnlicher Farbtiefe und brillantem Glanz zu versehen. Es geht hier nicht um ein einziges Spezialprodukt, sondern um einen mehrschichtigen Farbeffekt mit herausragendem Glanz – nur in Goldwell Salons erhältlich.



**ELUMEN**



**TOPCHIC UND COLORANCE  
@ELUMENATED SHADES**



**@PURE PIGMENTS**



**Jede Haarfärbung mit Goldwell kann zu einem einzigartigen @Elumened Farberlebnis aufgewertet werden, indem:**

- » Elumen verwendet wird.
- » Topchic oder Colorance @Elumened Farbtöne verwendet werden.
- » @Pure Pigments zu Topchic, Colorance oder Nectaya hinzugefügt werden.

# ELUMEN

## Die reinste Form von Elumination

- » Permanente Haarfarbe ohne Oxidation für intensive Farbergebnisse.
- » Herausragend in Glanz und Haltbarkeit.
- » Überzeugend gesund aussehendes Haar.



1 Elumen Farbstoffe

# TOPCHIC UND COLORANCE @ELUMENATED SHADES

## Elumination gebrauchsfertig

- » Oxidative Haarfarbe, veredelt mit multidimensionalen Elumen Reflexen.
- » Gebrauchsfertige Formulierung.
- » Ein breites Spektrum an Farbnuancen, von der Grauabdeckung bis hin zu intensiven, trendigen Nuancen.



- 1 Elumen Farbstoffe
- 2 Oxidative Farbstoffe

# @PURE PIGMENTS

## Kraftvolle Farbstoffkonzentrate

- » Kraftvolle Farbstoffkonzentrate, die zu oxidativer Haarfarbe hinzugemischt werden können für unerwartete Leuchtkraft und Brillanz.
- » Multidimensionale Lichtreflexe und Glanz.
- » Hervorragende Farbintensität.



- HD<sup>3</sup>-Farbstofftechnologie
- Oxidative Farbstoffe

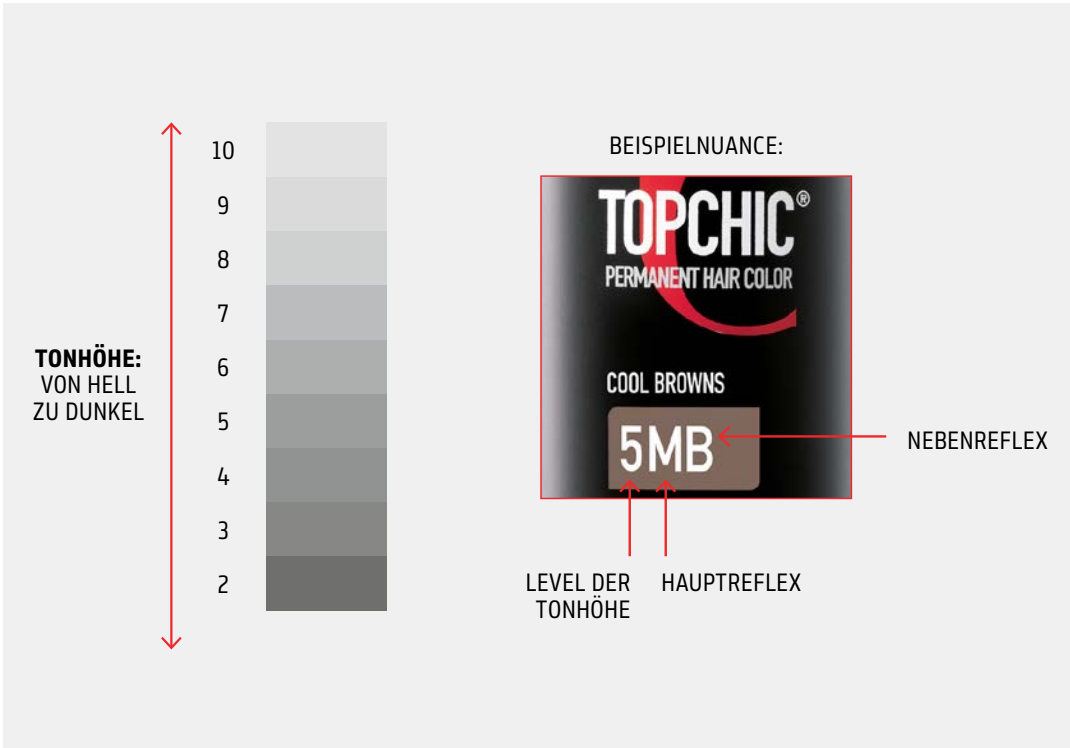
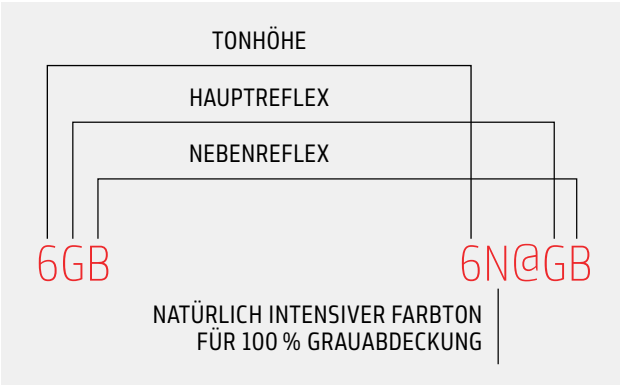
# DAS GOLDWELL ZAHLEN- UND BUCHSTABENSYSTEM

## FARBBEZEICHNUNG: ZAHLEN-BUCHSTABEN-KOMBINATION

- Jeder Farbton im Goldwell Farbsystem wird durch eine Kombination aus Zahlen und Buchstaben beschrieben.
- » Die Zahlen zeigen die Tonhöhe bzw. die Farbtiefe an.
  - » Die Buchstaben zeigen den Farbcharakter bzw. den Reflex des Farbtons an.

ZAHLEN- UND BUCHSTABENSYSTEM			
Tonhöhe	Bezeichnung	Buchstaben	Farbrichtung
10	Extrahellblond	N	Natur
9	Hell-Hellblond	A	Asch
8	Hellblond	G	Gold
7	Mittelblond	P	Perl
6	Dunkelblond	K	Kupfer
5	Hellbraun	B	Braun (ab Tonhöhe 6 und dunkler)
4	Mittelbraun	B	Beige (ab Tonhöhe 7 und heller)
3	Dunkelbraun	V	Violett
2	Schwarz	R	Rot
		O	Orange
		S	Silber
		M	Matt

- » Bei einer Buchstabenkombination gibt der erste Buchstabe normalerweise den vorherrschenden Farbton an und der zweite Buchstabe die ergänzende Farbrichtung.
- » Das Zahlen- und Buchstabensystem von Goldwell ist ein übersichtliches System, das eine schnelle und korrekte Farbberatung ermöglicht.



# DAS GOLDWELL DEPOT-DOSENSYSTEM

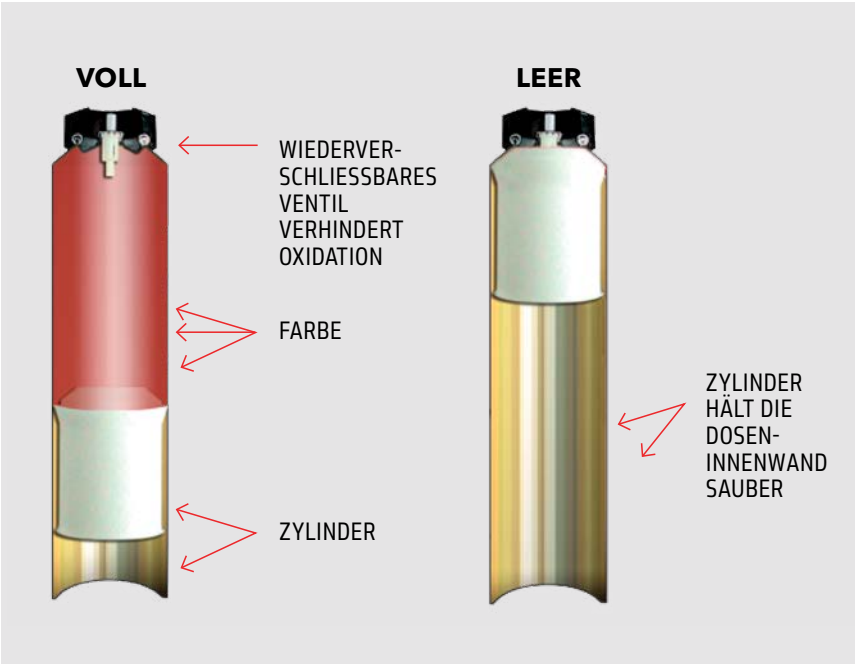
## EINFACH UND PRÄZISE

- » Das Goldwell Depot-Dosensystem besteht aus den innovativen Farbdosen und einer Reihe von aufeinander abgestimmten Färbetools.
- » Einfach zu dosieren, von der ersten bis zur letzten Anwendung.
- » Präzise abzumessen, da die zum Depot-Dosensystem gehörigen Färbetools eine exakte Dosierung ermöglichen und ein kontrolliertes, gleichmäßiges Verarbeiten sicherstellen.
- » Das geschlossene System verhindert die Oxidation der Farbmasse und gewährleistet eine lange Haltbarkeit des Produktes.
- » Recyclingfähig und umweltfreundlich durch natürliches Treibmittel.





AUSGABEMECHANISMUS



DEPOT-DOSENSYSTEM



COLOR-REGAL



Wie funktioniert das Depot-Dosensystem?

- » Die Pumpe an der Lotionsflasche zusammen mit dem Ventil am Misch- oder Dosierungstool ermöglichen eine saubere und präzise Dosierung.
- » Dieses System garantiert, dass sich Luft nicht unbeabsichtigt mit der Farbmasse mischt und diese unerwünscht oxidiert.

## KAPITEL 5

# GOLDWELL FARBPORTFOLIO

# GOLDWELL FARBPORTFOLIO

Entdecke innovative und leistungsstarke Farbprodukte, die sich gegenseitig ergänzen.  
Kombiniere Produkte und erlebe unbegrenzte Möglichkeiten für Kreativität, Vertrauen und individuelle Farbservices.

TOPCHIC



LIGHTDIMENSIONS  
SILKLIFT



ELUMEN



NECTAYA



LIGHTDIMENSIONS  
BRIGHTENER



MEN RESHADE



COLORANCE



LIGHTDIMENSIONS  
OXYCUR PLATIN



SEMI-PERMANENT  
HAIR COLOR



SYSTEM



LIGHTDIMENSIONS  
SOFT COLOR



COLORANCE PH 6.8



# TOPCHIC

## PERMANENTE OXIDATIVE HAARFARBE

Intelligente Technologien für unvergleichliche Farbergebnisse.  
Garantiert brillante, intensive Farben voller Leuchtkraft in allen Dimensionen.

Perfekt abgestimmt auf individuelle Bedürfnisse:

- » 100% Grauabdeckung.
- » Ultimative Haltbarkeit.
- » Exzellente gleichmäßige Ergebnisse.
- » Optimale Schonung.
- » Einzigartige Anwendung.
- » Verfügbar in Dosen und Tuben.



# SILKLIFT

## AUFHELLUNGSPRODUKTE

### HOCHLEISTUNGS-AUFHELLER

Starke Aufhellungsleistung mit Anti-Yellow System für klare und absolut gleichmäßige Ergebnisse. Starke und gezielte Aufhellung. Erlebe den besten Zustand des Haares nach einem Aufhellungsprozess.

### SILKLIFT

**Strong:** Aufhellung um bis zu 9 Tönhöhen.

**Zero Ammonia:** Aufhellung um bis zu 6 Tönhöhen.

### SILKLIFT CONTROL

**Control Pearl:** Kühle Ergebnisse,

Aufhellung um bis zu 7 Tönhöhen.

**Control Ash:** Kühle Ergebnisse,

Aufhellung um bis zu 7 Tönhöhen.



SILKLIFT



SILKLIFT CONTROL

# LIGHTDIMENSION BRIGHTENER

## AUFHELLUNGSPRODUKTE

Das perfekte Finish deiner Aufhellungsergebnisse,  
bei kontrollierter Aufhellung. Erzielt in nur 5 Minuten  
sanfte Kontraste für natürlich wirkende Looks.

**Natural:** Tonhöhe von 7-9.

**Silver:** Tonhöhe von 5-7.



# LIGHTDIMENSIONS OXYCUR PLATIN

## VIELSEITIGES BLONDIERPULVER

Stärkste Aufhellungsleistung bei voller Geschwindigkeit.<sup>1</sup>

- » Starke Aufhellung mit State of the Art Ergebnissen.
- » Mit integriertem BondPro+ zum Schutz der Haarstruktur.
- » Erlebe die stärkste Aufhellungsleistung um bis zu 9+ Tönhöhen.<sup>1</sup>
- » Aufhellung mit voller Geschwindigkeit, für hellste Ergebnisse.<sup>1</sup> Vielseitiges Blondierpulver für jede Technik und jeden Service, die ein möglichst helles Aufhellungsergebnis erfordern.



<sup>1</sup> Innerhalb des LightDimensions Portfolio

# LIGHTDIMENSIONS SOFT COLOR

## DIREKTZIEHENDE SCHAUMTÖNUNG

Die intelligenteste Art Blond zu veredeln.

- » Semi-permanentes Blond-Toning für fantastische Ergebnisse im Salon oder zu Hause.
- » Für die schnelle Veredelung von Blondtönen. Erzeugt faszinierende Farbergebnisse nach nur 5 Minuten Einwirkzeit.
- » Blondintensivierung für kühle, langanhaltende Ergebnisse.
- » Hält für bis zu 6-8 Haarwäschen. Die Formulierung mit integrierter IntraLipid-Technologie gibt dem Inneren des Haares verlorene Lipide wieder zurück – für ein geschmeidigeres Haargefühl.





# NECTAYA

## PERMANENTE AMMONIAKFREIE HAARFARBE

Nectaya versorgt das Haar mit nährnder Pflege – die beste Basis für wunderschöne Farbergebnisse bei gleichzeitiger absoluter Farbleistung ohne Kompromisse.

- » Intensiv nährnde Haarfarbe für ein spürbar gesünderes Haargefühl.
- » Haarfarbe ohne Ammoniak oder Ammoniakgeruch, mit nährendem IntraLipid.
- » Bis zu 100% Grauabdeckung und natürliche, lebendige Farbergebnisse.
- » Supernährnde Pflege und Haarschonung.



# COLORANCE

## DEMI-PERMANENTE HAARFARBE

Coloriert und repariert perfekt mit ausgewogenem pH-Wert in einem einzigen Schritt.

### COLORANCE

Neue Ausstrahlung für den bestehenden Naturton oder Auffrischung colorierter Grundlagen.

Grauabdeckung bis zu 50 %.

### COLORANCE EXPRESS TONING

Demi-permanente Blondveredelung in nur 5 Minuten mit lasierender Nuancierung.

### COLORANCE COVER PLUS

Demi-permanente Haarfarbe mit erhöhter Grauabdeckung bis zu 75 %.



# COLORANCE PH 6.8

## DEMI-PERMANENTE HAARFARBE

- » Bewährte Salonqualität auch für zu Hause.
- » Zwischen zwei Salon-Colorationen, um die Farbe zu Hause aufzufrischen.
- » Haarschonende pH-Balanced-Technologie ohne Ammoniak.



# SYSTEM

Die Goldwell Systemprodukte bieten dir alles, was du zur Individualisierung und Perfektionierung jedes Farbservices benötigst.

## CREATIVITY

### @Pure Pigments

- » High-Definition direktziehende Farbstoffe als Zugabe.
- » Kraftvolle Farbstoffkonzentrate für langanhaltende und multidimensionale Farbergebnisse, die unerwartete Leuchtkraft und Brillanz hervorbringen.

### Thickener

- » Stellt die Konsistenz von Farbmasse und Blondierung individuell ein.
- » Ohne Einschränkungen, arbeiten ohne Folien möglich.
- » Für alle kreativen Freehand Techniken.

## SOLUTIONS

### Hair Color Remover

- » Beeinflusst die natürliche Haarfarbe nur minimal.
- » Einzigartige Technologie, schützt vor Haarbruch.

### Color Remover Skin

- » Sanfte und gründliche Entfernung von Hautanfärbungen.
- » Dermatologisch getestet.



## BALANCE

### Structure Equalizer

- » Gleicht Strukturunterschiede direkt aus.
- » Optimiert die Farbaufnahme am Haar.

### BondPro+

- » Überlegene Zuverlässigkeit bei maximaler Kontrolle ohne erkennbare Verminderung der Aufhellungs- oder Farbleistung.
- » Schützt die Haarfasern von innen heraus während des alkalischen Blondierungs-, Farb- oder Umformungsprozesses.

# MEN RESHADE

DEMI-PERMANENTE HAARFARBE FÜR EIN FRISCHERES, JÜNGERES AUSSEHEN

- » Grau reduzierende Power Shots in 4 kühl-  
aschigen Tönen (4CA, 5CA, 6CA, 7CA).
- » Spezielle Entwicklerlotion für die garantierte  
Verarbeitungszeit von nur 5 Minuten.
- » Innovative Men ReShade Applikatorflasche,  
in der die Farbkomponenten gemischt und  
anschließend als Schaumkonsistenz aufge-  
tragen werden.



# COLOR STYLING MOUSSE

FARBGEBENDER FÖHNSCHAUM MIT PFLEGENDE INHALTSSTOFFEN

- » Kurzfristige Farbeffekte und Styling bis zur nächsten Haarwäsche.
- » Schnelle und einfache Anwendung ohne Ausspülen.
- » Styling-Polymere sorgen für leichten Halt und für Volumen.



# ELUMEN

LANGANHALTEND ODER SEMI-PERMANENT

## ELUMEN

- » Die reinste Form von Elumination.
- Langanhaltend. Außergewöhnliche Brillanz.
- Herausragender Glanz.

## ELUMEN PLAY

- » Gebrauchsfertige, semi-permanente Haarfarbe.
- » Außergewöhnliche Brillanz und herausragender Glanz.

## ELUMEN CARE

- » Das perfekte Match. Speziell abgestimmte Farbpflege.



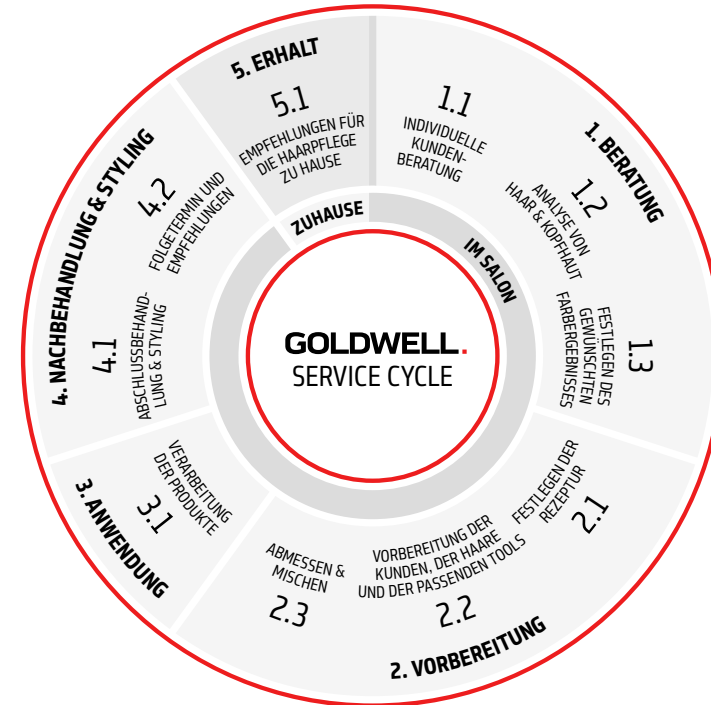
# GOLDWELL SERVICE CYCLE



# 5 SCHRITTE ZUR PERFEKTION

Der Goldwell Service Cycle ermöglicht es auf einfache und effektive Weise, Kunden das ultimative Salonerlebnis zu bieten. Egal welche Stimmung deine Kunden ausdrücken möchten, sie sollten immer das ihren Wünschen entsprechende, perfekte Farbergebnis bekommen!

Jeder Service sollte gemäß den einzelnen Schritten des Goldwell Service Cycle erfolgen: auf der Grundlage individueller Beratung, professioneller Techniken und innovativer Produkte.



# BERATUNG



## 1.1 Individuelle Kundenberatung

- » Für eine individuelle und professionelle Kundenberatung solltest du ausreichend Zeit investieren und die Goldwell Farbkarte oder die abnehmbaren Farbsträhnen aus dem Color Tableau sowie den Beratungsblock mit dem Service Cycle verwenden.

## 1.2 Analyse von Haar & Kopfhaut

- » Eine genaue Haaranalyse zu Beginn des Farbservice stellt sicher, dass das gewünschte Farbergebnis erreicht wird.
- » Eine ungenaue Diagnose der vorhandenen Haarbeschaffenheit könnte das Ergebnis negativ beeinflussen.

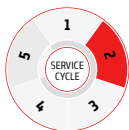
## 1.3 Festlegen des gewünschten Farbergebnisses

- » Um zuverlässig die Tonhöhe und die Farbrichtung der Zielfarbe zu ermitteln, wird nach einem bestimmten System vorgegangen.

### Auf der Grundlage der vorhandenen Ausgangshaarfarbe sind fünf Veränderungen möglich

- » Ton-in-Ton (Grauabdeckung).
- » Weniger leuchtend.
- » Leuchtender.
- » Dunkler.
- » Heller.

# VORBEREITUNG



## 2.1 Festlegen der Rezeptur

Als Ergebnis der Beratung wird nun der Service und die entsprechende Rezeptur nach folgenden Gesichtspunkten festgelegt:

- » Haarzustand (Naturhaarfarbe, gefärbtes Haar, poröses oder geschädigtes Haar).
- » Weißanteil.
- » Farbton in Längen und Spitzen.
- » Kundenwunsch.

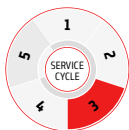
## 2.2 Vorbereitung der Kunden, der Haare und der passenden Tools

Vor dem Mischen und Verarbeiten der Farbe sollten alle benötigten Materialien und Produkte vorbereitet werden. Das Goldwell Service Car unterstreicht die professionelle und korrekte Arbeitsweise.

## 2.3 Abmessen & Mischen

Die Misch- und Dosierungshilfen garantieren ein sauberes und exaktes Mischen der Farbprodukte. Beachte hierbei die jeweiligen Gebrauchsanweisungen und tanke immer zunächst die Lotion ab und danach die Farbe.

# ANWENDUNG



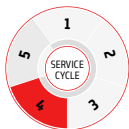
## 3.1 Verarbeitung der Produkte mit jeweiliger Technik und Einwirkzeit

Farbprodukte können mit verschiedenen Methoden und Techniken aufgetragen werden. Die individuellen Einwirkzeiten sollten stets mit einem Timer festgelegt werden.

### Auftragungsmethode

- » Teile die Haare mittels Kreuzscheitel in vier Sektionen ein.
- » Beginne am hinteren Oberkopf mit dem Auftragen der Farbe.
- » Bei Ansatzfärbungen immer erst den hinteren Oberkopf bearbeiten anschließend den Vorderkopf und schließlich die vordere Konturenlinie.

# NACHBEHANDLUNG & STYLING



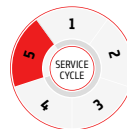
## 4.1 Abschlussbehandlung & Styling

Zum Abschluss der Farbbehandlung die Farbe ausspülen, das Haar shampooen und eine geeignete Abschlusspflege zum Neutralisieren der Alkalität und zur Verhinderung einer schleichenden Oxidation verwenden. Gleichzeitig wird die Schuppenschicht geschlossen, das Haar sieht gesünder aus und die Farbe hat Brillanz und Glanz.

## 4.2 Folgetermin & Empfehlungen

Versäume nicht, je nach Service, Haarstruktur und Zustand der Haare, direkt einen erneuten Termin zu vereinbaren.

# ERHALT



## 5.1 Empfehlungen für die Haarpflege zu Hause

Um die Farbbrillanz beizubehalten und aufzufrischen, sollten die geeigneten Pflegeprodukte empfohlen werden. Hierbei die Pflege- und Stylinggewohnheiten der Kunden berücksichtigen.

## KAPITEL 7

# TOPCHIC

# INTELLIGENTE FARBE FÜR UNVERGLEICHLICHE SCHÖNHEIT UND WAHRE FARBEXPERTEN



PERFEKTE PERFORMANCE FÜR PERFEKTE ERGEBNISSE.

- » Großes Sortiment für grenzenlose Möglichkeiten.
- » Effizient, präzise und einfach.
- » Bis zu 100 % Grauabdeckung und ultimative Haltbarkeit.
- » Einfache, klare Segmente.
- » Einzigartige, professionelle Tools, die deine Farbexpertise unterstützen.
- » Intelligente Technologien für unvergleichliche Farbergebnisse.

# TOPCHIC NUANCEN (2-10)

Bieten die perfekte Lösung für Kunden, die wunderschöne Farbergebnisse mit bis zu 100 % Grauabdeckung und brillantem Glanz wünschen – egal ob blond-, braun- oder rothaarig.

## KLASSISCHES FÄRBEN

Topchic ist eine permanente Haarfarbe. Das Mischungsverhältnis ist 1:1. Verwende die entsprechende Topchic Lotion. So wird gewährleistet, dass die Farbe gleichmäßig angelagert wird, der pH-Wert perfekt abgestimmt ist und die Aufhellung den gewünschten Effekt erzielt.

### AUSWAHL DER RICHTIGEN LOTION

	Ausgangshaarfarbe	Tonhöhe der Zielhaarfarbe	TOPCHIC Lotion
TOPCHIC NUANCEN 2-10	Naturhaar	Dunkler als die Ausgangshaarfarbe	3 %
	Naturhaar/ bis zu 100 % Grauanteil	Gleiche Tonhöhe, ein Ton heller oder zur optimalen Grauhhaarabdeckung	6 %
	Naturhaar	2 Töne heller	9 %
		3 Töne heller	12 %



GRAUABDECKUNG

Für eine optimale Grauabdeckung verwende Topchic Lotion 6 % und Nuancen auf der gleichen Tonhöhe wie die Naturhaarfarbe.

MISCHEMPFEHLUNG - ZUVERLÄSSIGE GRAUABDECKUNG				
	WeißBanteil	TOPCHIC N-, NN-, NA-Nuancen	TOPCHIC Mode-Farbton	TOPCHIC Lotion
TOPCHIC NUANCEN 2-10	Bis zu 30 %	15 ml	25 ml	40 ml
	30-60 %	20 ml	20 ml	40 ml
	60-100 %	25 ml	15 ml	40 ml

VORPIGMENTIERUNG

Ergrautes Haar findet sich häufig verstärkt im Konturenbereich, an den Schläfen und am Oberkopf oder konzentriert in einer weißen Strähne (weißer Dorn). In diesen Bereichen kann eine Vorpigmentierung, bestehend aus einem Teil einer N-Nuance und einem Teil Wasser (1:1), hilfreich sein. Hierzu die N-Nuance einen Ton heller oder auf gleicher Tonhöhe wie die Zielhaarfarbe wählen.

Nach Ablauf der Einwirkzeit (2er-10er-Reihe) mit Wasser emulgieren, gründlich ausspülen und shampooonieren.

EINWIRKZEIT		
	Ohne Wärme	Mit Wärme
TOPCHIC NUANCEN 2-10	30 Minuten	20 Minuten



**N-/NA-/NN-NUANCE**

Die N-, NN-, NA-Nuancen können entweder als Zielfarben verwendet werden oder auch zu den Modelfarben hinzugefügt werden, um bis zu 100 % Grauabdeckung zu erzielen.

- » **N-Nuance:** feines bis normales Haar, natürliche Grauabdeckung.
- » **NA-Nuance:** feines bis normales Haar, kühle Farbausrichtung.
- » **NN-Nuance:** resistentes, kräftiges Haar oder intensive Grauabdeckung von normalem Haar.



Exklusiv in allen Grauabdeckungsnuancen – für eine dauerhafte 100%-Abdeckung.



**WARM BLONDES**

Erziele luxuriöse, warme Nuancen für sonnengeküsstes Blond.

**COOL BLONDES**

Biete eine Vielzahl wunderschöner kühler und beständiger Blondergebnisse.



In allen kühlen Blondtönen.



**WARM BROWNS**

Biete intensive und warme Brauntöne für ein Haar wie Schokolade.

**COOL BROWNS**

Erziele elegante und kühle Braunnüancen, die kühl bleiben.



Erlebe Braun absolut stylish und passend für jede Stilrichtung.



**WARM REDS**

Kreiere ein starkes Statement mit diesen warmen, kraftvollen Nuancen.

**COOL REDS**

Füge deinem Rot mit einer kühleren Rotnuance etwas Geheimnisvolles hinzu.



Von Kupfer zu Mahagoni, von Fuchsröt zu Violett – begeistere mit knisternder Leuchtkraft und Feuer.

# TOPCHIC @ELUMENATED SHADES

THE NATURALS, THE BLONDES, THE BROWNS, THE REDS

Diese Farbnuancen bieten eine Fülle von Vorteilen, gepaart mit zuverlässiger Anwendung und ausdrucksstarken, beeindruckenden Ergebnissen.

- » Brillante Farbergebnisse mit einem einzigartigen Glanz.
- » Einzigartige multidimensionale Reflexe.
- » Natürliche Grauabdeckung – bis zu 100 %.

» Topchic @Elumened Naturals: Verwende 6 % bei mehr als 50 % Weißanteil und 9 % bei weniger als 50 % Weißanteil.

## @ELUMENATED TECHNOLOGIE

Oxidative Haarfarbe, veredelt  
mit multidimensionalen  
Elumen Reflexen.



ELUMEN FARBSTOFFE

OXIDATIVE FARBSTOFFE



# THE SPECIAL LIFT

## The Special Lift

Erfinde den Look deiner Kunden mit einer Hellerfärbung neu.

### Blonding Cream (Ash)

Verstärke die Wirkung der 11er-Reihe:

Füge bis zu 50 % der Rezeptur hinzu, um eine zusätzliche Aufhellung von 1/2-1 Tönhöhe zu erreichen.



» Wenn du **The Special Lift** nach dem Einwirken auswäschst, spüle gründlich aus, ohne zu emulgieren; shampoooniere anschließend und trage eine Pflege auf.

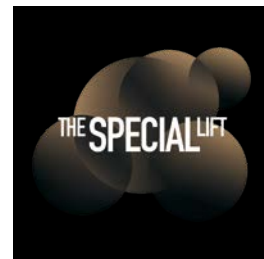
» Verstärke die Wirkung der 11er-Reihe: Füge der Rezeptur bis zu 50 % **Topchic Blonding Cream (Ash)** hinzu, um 1/2-1 Ton mehr Aufhellung zu erzielen.



In allen kühlen Blondtönen.



Perfekt abgestimmte Pigmentkonzentration und extrastarke Aufhellung, um exakt das Highlift-blond zu erzielen, das deine Kunden sich wünschen - in allen Highliftblond-Nuancen.



## HIBLONDES CONTROL 11ER-REIHE/12ER-REIHE

Helle natürliches, unbehandeltes Haar bis zu 4 Tönhöhen (11er-Reihe) oder bis zu 5 Tönhöhen (12er-Reihe) auf und erziele ein klares, wunderschönes Blond ohne Gelbstich.

## NEUTRALIGHTS

Aufhellung (bis zu 4 Tönhöhen) und Tonkontrolle von natürlich dunklem Haar (Tönhöhe 2-5) in einem Schritt.

HELLERFÄRBUNG

Eine Hellerfärbung hellt die natürlichen Farbpigmente graduell auf. Das Naturhaar enthält warme Grundpigmente, die bei der Hellerfärbung nicht nur aufgehellt, sondern auch nuanciert werden.

Alle Goldwell Nuancen von **Topchic Neutra-Lights** und der 11er- und 12er-Reihe zur Aufhellung bieten eine Farbkontrolle, die die unerwünschten warmen Reflexe während des Aufhellungsprozesses korrigiert und ausgleicht.

MISCHEMPFEHLUNG - WÄHLE DIE RICHTIGE TOPCHIC LOTION

TOPCHIC THE SPECIAL LIFT 11er-Reihe, 12er-Reihe und NeutraLights	Ausgangshaarfarbe	Grad der Aufhellung	TOPCHIC Lotion
	Natur Topchic HiBlondes Control für bestehende Tönhöhen von 5-8	2-3 Tönhöhen (11er-Reihe und NeutraLights)	9 %
		3-4 Tönhöhen (12er-Reihe)	9 %
	NeutraLights für bestehende Tönhöhen von 2-5	3-4 Tönhöhen (11er-Reihe & NeutraLights)	12 %
		4-5 Tönhöhen (12er-Reihe)	12 %



» Wenn du **The Special Lift** nach dem Einwirken auswäschst, spüle gründlich aus, ohne zu emulgieren; shampoooniere anschließend und trage eine Pflege auf.

» Verstärke die Wirkung der 11er-Reihe: Füge der Rezeptur bis zu 50 % **Topchic Blonding Cream (Ash)** hinzu, um einen halben bis einen ganzen Ton mehr Aufhellung zu erzielen.

**ZUVERLÄSSIGE GRAUABDECKUNG +  
HELLERFÄRBUNG**

**The Special Lift** Nuancen sind nicht für einen Weißanteil über 70 % geeignet, da ein Aufhellen hier nicht mehr erforderlich ist.

**9N-Nuance** für neutrale bis lebhafte Farbergebnisse.

**9NA-Nuance** für neutrale bis kühle Ergebnisse.

MISCHEMPFEHLUNG - ZUVERLÄSSIGE GRAUABDECKUNG				
TOPCHIC THE SPECIAL LIFT 11er-Reihe	Weißanteil	TOPCHIC 9N- oder 9NA- Nuancen	TOPCHIC 11er-Reihe	TOPCHIC Lotion
	Bis zu 30 %	-	20 ml	40 ml
	30-50 %	10 ml	10 ml	40 ml
	50-70 %	25 ml	15 ml	40 ml
	70-100 %	The Special Lift-Nuancen sind nicht für einen Weißanteil über 70 % geeignet, da ein Aufhellen hier nicht mehr erforderlich ist.		

**BLONDING CREAM/ASH**

- » Verstärke die Wirkung der 11er-Reihe:  
Füge bis zu 50% der Rezeptur hinzu,  
um eine zusätzliche Aufhellung von  
1/2-1 Tonhöhe zu erreichen.
- » Du kannst bis zu 50 % **Blonding Cream (Ash)**  
zu deiner Rezeptur hinzugeben.
- » **Blonding Cream /Ash** kann auch einzeln für  
natürliche Strähneneffekte im Naturhaar  
verwendet werden.



In allen kühlen  
Blondtönen.

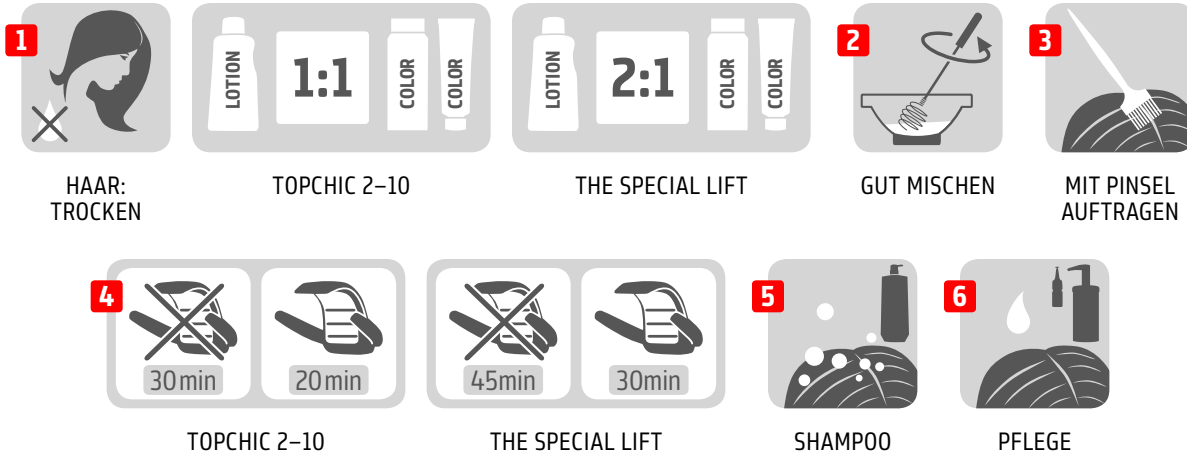


Perfekt abgestimmte Pigment-  
konzentration und extrastarke  
Aufhellung, um exakt das Highlift-  
blond zu erzielen, das deine  
Kunden sich wünschen – in allen  
Highliftblond-Nuancen.



# TOPCHIC ANWENDUNG

**Topchic Effects** wurden speziell für Strähnenservices entwickelt und sind nicht für Ganzkopfanwendungen geeignet.



# ERSTFÄRBUNG - WARME NUANCEN UND AUFHELLUNG

Wenn Naturhaar erstmals leuchtender oder heller gefärbt wird, muss der Effekt einer verstärkten Aufhellung durch die Wärme der Kopfhaut beachtet werden.

Um ein gleichmäßiges Farbergebnis zu erzielen, muss die Farbmasse daher zeitversetzt aufgetragen werden. Die zwei folgenden Methoden sind möglich:

METHODE 1		METHODE 2	
<b>A</b>	Rezeptur in Längen und Spitzen auftragen (1-2 cm von der Kopfhaut entfernt beginnen).	<b>A</b>	Rezeptur 1 am Ansatz auftragen, z. B. indem man Topchic Lotion 6% verwendet.
<b>B</b>	5-10 Minuten später wird dieselbe Rezeptur auf den 1-2 cm langen Haaransatz aufgetragen.	<b>B</b>	Unmittelbar im Anschluss wird Rezeptur 2 in den Längen und Spitzen aufgetragen, z. B. gemischt mit Topchic Lotion 9%.



» Wird Naturhaar dunkler gefärbt, so kann die Rezeptur in einem Arbeitsgang vom Ansatz bis zur Spitze aufgetragen werden.

# ANSATZFÄRBUNG UND FARBAUSGLEICH IN LÄNGEN UND SPITZEN

## GOLDWELL COLOR BALANCING

Bei klassischen Ansatzfärbungen empfiehlt es sich, Topchic Permanente Haarfarbe nur auf den ungefärbten Bereich aufzutragen.

Für einen perfekten Farbausgleich in Längen und Spitzen empfehlen wir das Goldwell Color Balancing. Mit der Kombination von Topchic und Colorance erzielst du das beste Farbergebnis und die optimale Haarschonung.

**Goldwell Color Balancing für den perfekten Farbausgleich in Längen und Spitzen:**



1



Den ungefärbten Ansatz mit Topchic Permanente Haarfarbe behandeln.

2



Um den Farbton der Längen und Spitzen aufzufrischen, wird Colorance aufgetragen.

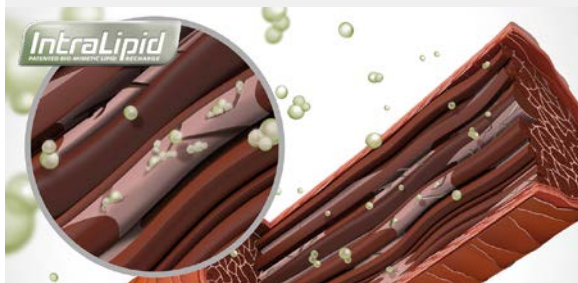
# TOPCHIC TECHNOLOGIE

Das **Integrated Protect System (IPS)** ist eine Kombination aus der patentierten Coenzyme-Technologie zur Neutralisierung von potenziell schädlichen freien Radikalen und zur Reduzierung von Oxidationsschäden und dem Equalizer Polymer 2.0 zum Ausgleich von Strukturunterschieden – für ein gleichmäßigeres Farbergebnis vom Ansatz bis in die Spitzen.



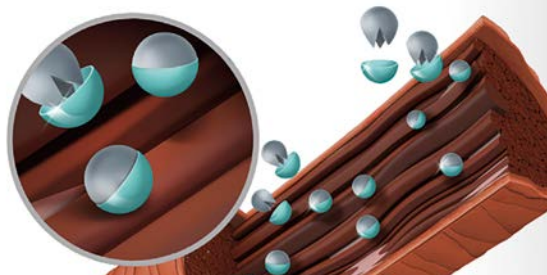
COENZYME-  
TECHNOLOGIE

## INTRALIPID™



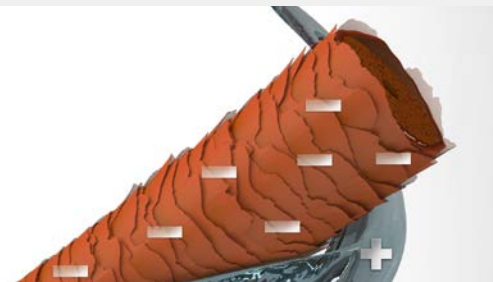
Das patentierte **IntraLipid™** – integriert in der Topchic Lotion. Für verbesserte Kämmbarkeit und ein weiches Haargefühl. Perfekte Performance kann nur garantiert werden, wenn Topchic Permanente Haarfarbe und Topchic Lotion zusammen angewendet werden.

## COENZYME-TECHNOLOGIE



Die patentierte **Coenzyme-Technologie** schützt das Haar auf intelligente Weise vor Schädigung, indem sie freie Radikale neutralisiert. Für außergewöhnlich brillante Farben, Schonung und Haltbarkeit.

## EQUALIZER SYSTEM 2.0



Das verbesserte System verbindet das patentierte **Equalizer Polymer** mit neuen, die Haaroberfläche glättenden Inhaltsstoffen. Sie gleichen die Strukturunebenheiten auf intelligente Weise aus – für exzellente, gleichmäßige Farbergebnisse vom Ansatz bis in die Spitzen.

# TOPCHIC LOTION

- » Gute Konsistenz für optimale Verteilung und perfektes Haften der Farbe am Haar.
- » 3 %, 6 %, 9 % und 12 %.
- » Mit IntraLipid für perfekte Kämmbarkeit und ein geschmeidiges Haargefühl.
- » Flaschenform für beste Handhabung, optimales Auftragen und perfekte Kompatibilität mit dem Depot-Dosensystem.

Bestimme die Stärke der Topchic Lotion aufgrund des Unterschiedes zwischen dem Ausgangston (Naturhaarfarbe) und der Tonhöhe der Zielhaarfarbe sowie aufgrund der Werte der Tonhöhen, um die aufgehellt werden soll.

- » Verwende Topchic Hair Color zusammen mit der Topchic Lotion.
- » Miss immer zuerst die Lotion ab und füge dann die Farbe hinzu.
- » Führe eine Vorpigmentierung durch, wenn die gewünschte Farbe mehr als 2 Tonhöhen dunkler als der Ausgangston ist.



# EMPFEHLUNG ZUR VORPIGMENTIERUNG

Um bei einer Rückfärbung einen zu warmen oder unerwünschten Reflex zu vermeiden, empfehlen wir, 5-10 ml einer wärmeren oder lebhafteren Nuance zur Rezeptur hinzuzugeben.

## BEISPIEL:

- » Bestehende Nuance: 8N am Haaransatz, ohne Weißanteil, 10G in Längen und Spitzen.
- » Zielhaarfarbe: 6N.



- » Rezeptur 2 auf die Längen und Spitzen auftragen.
- » Anschließend Rezeptur 1 am Ansatz auftragen. Wie gewohnt einwirken lassen.
- » Mit Dualsenses- oder Kerasilk-Pflegeprodukten shampooonieren und nachbehandeln.

## REZEPTUR 1

**Rezeptur 1 für den Ansatz:**  
40 ml 3% + 40 ml 6N

## REZEPTUR 2

**Rezeptur 2 für Längen und Spitzen:**  
50 ml 3% + 40 ml 6N + 10 ml 7G oder 6B



- » MAXREDS benötigen keine Vorpigmentierung.
- » Beim Einsatz von Topchic oder Colorance vorpigmentieren.
- » Bei Einsatz mit Colorance mit Colorance vorpigmentieren.
- » 2-3 Teile Wasser & 1 Teil Topchic oder Colorance Nuance.
- » Die Struktur und der vorhandene Farbton in Längen und Spitzen sowie der gewünschte Farbton bestimmen den Anteil des Mixtones.

# SCHNELLE UND EINFACHE ANWENDUNG

- 1. Wähle einen gewünschten Farbton aus der Farbkarte und ermittle die dazu empfohlene Nuance aus der Vorpigmentierungstabelle aus.
- 2. Mische die empfohlene Vorpigmentierungsnuance mit Wasser:



- 3. Trage die Vorpigmentierung gleichmäßig auf die Längen und Spitzen auf, ohne das Haar damit zu überladen. Es ist keine zusätzliche Einwirkzeit oder Ausspülen der Vorpigmentierung nötig.



## TOPCHIC

- 4. Die Rezeptur des gewünschten Farbtons auf den Ansatz auftragen.
- 5. Für die Längen und Spitzen: Die Rezeptur des gewünschten Farbtons mit Topchic Lotion 3% gleichmäßig auftragen.



## COLORANCE

- 4. Die Farb Rezeptur des gewünschten Farbtons direkt auf die Haare auftragen.

Zur weiteren Orientierung benutze die nachstehende Vorpigmentierungstabelle.

TOPCHIC/COLORANCE																						
	N/ NN	G	GB	GN/ B/ BB	BG	KN/ BN/ KS	RB	K	KG	OR/ KR	RO MAX TC	RO MAX COL	P/ SB	BP/ BA	NA	A	BP	MB	BS	SB/ P	CA	V/ BV
10	10N	10G	10GB	10BB	10BG								10P	10BA		10A	10BP		10BS	10P		10V
9	9N/NN	9G	9GB	9GN					9KG					9BA	9NA	9A		9MB				
8	8N/NN	8G	8GB	8B		8KN		8K	8KG	80R			8SB	8BA	8NA	8A	8BP			8SB	8CA	
7	7N/NN	7G	7GB	7B	7BG	7BN	7RB	7K	7KG	7KR	7RO Max	7RO Max	7SB		7NA	7A		7MB		7SB		
6	6N/NN	6G	6GB	6B		6KS	6RB	6K	6KG	6KR			6SB	6BP	6NA	6A		6MB		6SB		
5	5N/NN		5GB	5B	5BG		5RB	5K						5BP	5NA	5A		5MB				
4	4N/NN	4G		4B										4BP	4NA							
3	3N/NN														3NA							
2	2N															2A						

PRE-PIGMENTATION RECOMMENDATION							
No pre-pigmentation	9NA	8G	8GB	7G	7K	6RR MAX	6RB



## KAPITEL 8

# AUFHELLUNGSPRODUKTE

# AUFHELLUNGSPRODUKTE

Manchmal ist es notwendig, verschiedene Produkte zu kombinieren, um ein gewünschtes Ergebnis zu erzielen.

Die Zielfarbe, die bestehende Naturtonhöhe, der Weißanteil und die Haarstruktur bestimmen, welche Produktlinie oder welche Produktkombination am besten geeignet ist, um das gewünschte Ergebnis zu erzielen.



# LIGHTDIMENSIONS SILKLIFT

## HOCHLEISTUNGS-AUFELLER FÜR STÄRKERE UND GEZIELTERE AUFHELLUNG

SilkLift Blondierungsprodukte erzielen außergewöhnliche, klare Blondergebnisse mit optimaler Pflege und Haarschonung.

- » Für den besten Zustand des Haares nach einem Aufhellungsservice.
- » Für alle Aufhellungsdienstleistungen: Highlights ,Ganzkopf-anwendung ,Blondierwäsche und Ansatzaufhellungen.
- » Für kühle Farbergebnisse auf unbehandeltem oder gefärbtem Haar ohne Farbkorrektur.
- » **SilkLift Strong:** Kraftvollste Aufhellung.
- » **SilkLift Zero Ammonia:** Sanfte Aufhellung.
- » **SilkLift Control Pearl and Ash:** Kraftvolle Aufhellung und Tonkontrolle.



# SILKLIFT STRONG

## HOCHLEISTUNGS-AUFELLER

- » Normales bis kräftiges Haar.
- » Aufhellung um bis zu 9 Tonhöhen.
- » Kraftvollste Aufhellung.



# SILKLIFT ZERO AMMONIA

## HOCHLEISTUNGS-AUFELLER OHNE AMMONIAK/ AMMONIAKGERUCH

- » Feines oder strapaziertes Haar.
- » Aufhellung um bis zu 6 Tonhöhen.
- » Sanfte Aufhellung.



# SILKLIFT CONTROL PEARL

## HOCHLEISTUNGS-AUFHELLER & TONKONTROLLE

- » Für Tonhöhen von 6-8.
- » Aufhellung um bis zu 7 Tonhöhen.
- » Kraftvolle Aufhellung und Tonkontrolle in nur einem Schritt.
- » Kühlere Farbergebnisse auf unbehandeltem oder gefärbte Haar ohne Farbkorrektur.<sup>1</sup>



# SILKLIFT CONTROL ASH

## HOCHLEISTUNGS-AUFHELLER & TONKONTROLLE

- » Für Tonhöhen 5-7.
- » Aufhellung um bis zu 7 Tonhöhen.
- » Kraftvolle Aufhellung und Tonkontrolle in nur einem Schritt.
- » Kühle Farbergebnisse auf unbehandeltem oder gefärbte Haar ohne Farbkorrektur.<sup>1</sup>



<sup>1</sup> Innerhalb des LightDimensions Portfolio

## 2IN1 SERUM

- » Ultrahochkonzentriertes, pflegendes & tonstabilisierendes Serum.
- » Mit SilkProteinComplex für dauerhaftes glänzendes, geschmeidiges Haar.
- » Bestmögliche Pflege & Haarschonung während des Aufhellungsprozesses.
- » Stabilisiert die neutralisierenden Pigmente in SilkLift Control.



» 2in1 Serum ist zwingend erforderlich bei SilkLift Control Ash und Control Pearl.

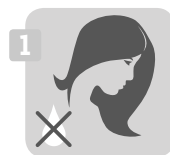
## PFLEGENER CRÈME-ENTWICKLER

- » Verfügbar mit 3 %, 6 %, 9 %.
- » Erhöhte Pflegewirkung.
- » Mit SilkProteinComplex und Intralipid garantiert die bestmögliche Pflege während des Aufhellungsprozesses.

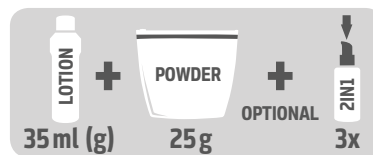


» Bei Ansatzbehandlungen maximal SilkLift Pflegender Crème-Entwickler 6 % verwenden.

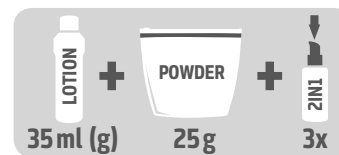
# SILKLIFT ANWENDUNG



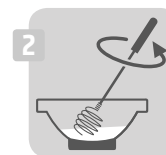
HAAR:  
TROCKEN



STRONG/ZERO AMMONIA



STANDARDMENGE



GUT MISCHEN



MIT PINSEL  
AUFTRAGEN



OHNE  
WARME



SHAMPOO



PFLEGE

- » Ideal für alle Aufhellungsservices: Highlights, Ganzkopfbehandlung und Ansatzbehandlungen.
- » SilkLift Strong: Für intensive Pflege 2in1 Serum hinzufügen.
- » SilkLift Control: um die Intensität der Nuancierung zu reduzieren, mische SilkLift Control mit SilkLift Strong 1:1, maximale Einwirkzeit 45 min.

# BLONDIERWÄSCHE - SILKLIFT

ZUR VERWENDUNG FÜR DIE AUFHELLUNG VON BEREITS GEFÄRBTEN HAAREN

Oxidative Haarfarben hellen lediglich natürliche Pigmente auf, jedoch nicht die künstlichen Pigmente gefärbter Haare. Daher ist eine Blondierwäsche notwendig, um die künstlichen Pigmente im Haar aufzuhellen.

## MÖGLICHKEIT 1:

### REZEPTUR FÜR EINE BLONDIERWÄSCHE:

- » 1 Löffel SilkLift Hochleistungsaufheller.
- » + 60ml SilkLift Pflegender Crème-Entwickler 3 %.
- » + 3 Pumphybe SilkLift pflegendes 2in1 Serum.

## MÖGLICHKEIT 2:

### REZEPTUR FÜR EINE BLONDIERWÄSCHE:

- » 1 Löffel SilkLift Hochleistungsaufheller.
- » + 30 ml SilkLift Pflegender Crème-Entwickler 6 %.
- » + 3 Pumphybe SilkLift pflegendes 2in1 Serum.
- » + 30 ml Wasser.



» Sind die Haare bereits porös oder die Haarfarbe zwischen Längen und Spitzen unterscheidet sich, sollte zuvor eine Teststrähne mit der Blondierwäsche behandelt werden.



# LIGHTDIMENSIONS BRIGHTENER

DAS PERFEKTE FINISH DEINER AUFHELLUNGSERGEBNISSE, BEI KONTROLLIERTER AUFHELLUNG

- » Crème für kontrollierte Aufhellung um bis zu 1,5 Tönhöhen.
- » Erzielt in nur 5 Minuten sanfte Kontraste für natürlich wirkende Looks.
- » Die integrierte Cool Protect Technologie garantiert kühle Farbergebnisse, die länger anhalten.
- » Power Toning Service zur Intensivierung oder Neutralisierung der Aufhellungsergebnisse mit @Pure Pigments.



## BRIGHTENER NATURAL

- » Crème für kontrollierte Aufhellung.
- » Tonhöhe 7-9.
- » Aufhellung um bis zu 1,5 Tonhöhen.
- » Kühle Farbergebnisse, die länger anhalten.
- » Schwächt Kontraste ab oder verstärkt Nuancierungen mit @Pure Pigments.



INHALT

## BRIGHTENER SILVER

- » Crème für kontrollierte Aufhellung
- » Tonhöhe 5-7.
- » Aufhellung um bis zu 1,5 Tonhöhen.
- » Kühle Farbergebnisse, die länger anhalten.
- » Auffrischung der Farbergebnisse bei kontrollierter Aufhellung.



GLOSSAR

## BRIGHTENER ANWENDUNG



HAAR:  
HANDTUCH-  
TROCKEN



GUT MISCHEN



MIT PINSEL  
AUFTRAGEN



VON



BIS



SHAMPOO



PFLEGE

- » Beachte bei der Verwendung von @Pure Pigments die Porosität des Haares.
- » Beachte die Gebrauchsanweisung von @Pure Pigments.

## SERVICES

### POWER TONING SERVICE

- » Kombiniere @Pure Pigments mit LightDimensions Brightener Natural für perfekte Blondergebnisse.

# OXYCUR PLATIN STAUBFREI

STÄRKSTE AUFHELLUNGSLEISTUNG BEI VOLLER GESCHWINDIGKEIT<sup>1</sup>

- » Starke Aufhellung mit State of the Art Ergebnissen.  
Erlebe die stärkste Aufhellungsleistung  
um bis zu 9+ Tonhöhen.<sup>1</sup>
- » Mit integriertem BondPro+ zum Schutz der Haarstruktur.
- » Vielseitiges Blondierpulver für jede Technik und  
jeden Service, die ein möglichst helles Aufhellungsergebnis  
erfordern.



<sup>1</sup> Innerhalb des LightDimensions Portfolio

# OXYCUR PLATIN STAUBFREI ANWENDUNG



- » Bei Ansatzbehandlungen ausschließlich 3 % oder 6 % verwenden; bei einem Strähnenservice ohne direkten Kontakt zur Kopfhaut kann bis zu 9 % verwendet werden.
- » Die 12 % Lotion sollte gar nicht verwendet werden.
- » Ohne Wärme einwirken lassen.

# LIGHTDIMENSIONS SOFT COLOR

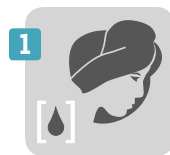
DIE INTELLIGENTESTE ART BLOND ZU VEREDELN.

- » Semi-permanentes Blond-Toning für fantastische Ergebnisse im Salon oder zu Hause.
- » Blondintensivierung für kühle, langanhaltende Ergebnisse.
- » Erzeugt faszinierende Farbergebnisse nach nur 5 Minuten Einwirkzeit.
- » Hält für bis zu 6-8 Haarwäschen.
- » Die Formulierung mit integrierter IntraLipid-Technologie gibt dem Inneren des Haares verlorene Lipide wieder zurück – für ein geschmeidigeres Haargefühl.



<sup>1</sup> Innerhalb des LightDimensions Portfolio

# SOFT COLOR ANWENDUNG



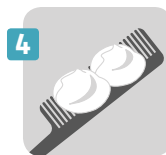
1  
HAAR: HANDTUCH-  
TROCKEN



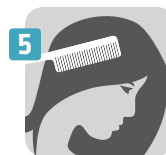
2  
HANDSCHUHE  
TRAGEN



3  
GUT  
SCHÜTTELN



4  
PORTIONIEREN



5  
EINARBEITEN



6  
OHNE WÄRME



7  
AUSSPÜLEN

- » Um modischen Strähnen einen warmen Farbcharakter zu geben, kann z.B. 9GB verwendet werden.
- » Um unerwünschten warmen Reflexen entgegenzuwirken, kann eine kühle Nuance, z.B. 10V verwendet werden.
- » Ideal zur Auffrischung zwischen zwei Farbservices.

# SOFT COLOR SERVICES

Schnelle und einfache Anwendung für ein breites Angebot an Services:

## SANFTE TÖNUNG

» Der schnelle und sanfte Weg,  
Farbe zu erleben und auszuprobieren.

## FARBAUFRISCHUNG

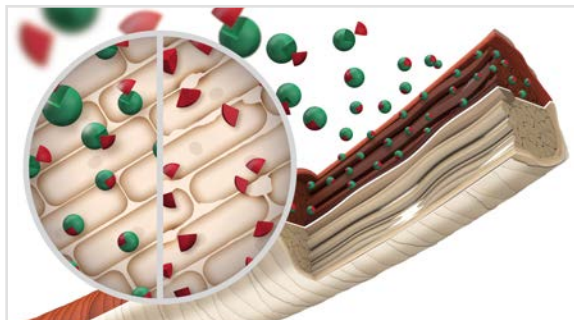
» Zur Auffrischung der Haarfarbe zwischen  
Topchic, Nectaya und Colorance-Services  
(Ganzkopf oder Strähnen).

## FARBKORREKTUR

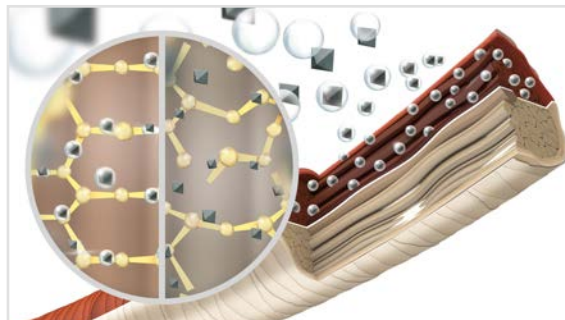
» Zur schnellen Korrektur  
des Farbergebnisses.



# TECHNOLOGIE

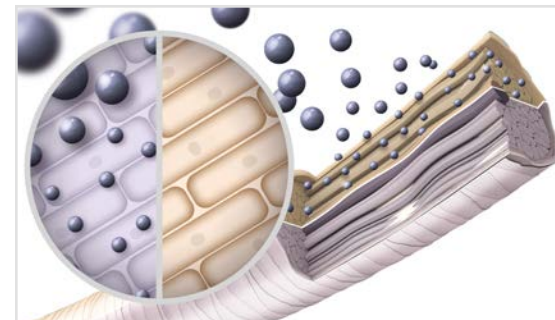


Durch das Steuern von freien Radikalen erreichen wir mit der **Lightening Control Technologie stärkere und gezieltere Aufhellung**. Durch die Kontrolle warmer Untertöne sind klare und gleichmäßige Ergebnisse garantiert (**Anti-Yellow-System**).



Die integrierte **BondPro+ Technologie** schützt das Haar vor Schädigung, um die **bestmögliche Haarqualität** zu erzielen. Durch diese werden die Haarfasern gestärkt und vor Haarbruch geschützt.<sup>1</sup>

<sup>1</sup> Nur in Kombination mit BondPro+ Step 2.



Dank der integrierten **HDC Technologie** erreicht SilkLift Control die perfekte Aufhellung und **Kontrolle warmer Untertöne** auf farblich vorbehandeltem Haar und dunklem bis hellerem Naturhaar. Die einzigartigen **HDC Pigmente** wurden speziell entwickelt für einen **neutralisierenden Effekt und bestmögliche Haltbarkeit**.

## KAPITEL 9

# NECTAYA

# NECTAYA

## PERMANENTE OXIDATIVE HAARFARBE OHNE AMMONIAK

Nectaya versorgt das Haar mit nährender Pflege – die beste Basis für wunderschöne Farbergebnisse – bei gleichzeitig absoluter Farbleistung ohne Kompromisse.

- » Nährende Haarfarbe – ohne Ammoniak oder Ammoniakgeruch.
- » Für ein spürbar gesünderes Haargefühl.
- » Außergewöhnliche satte und natürlich-lebendige Farbergebnisse.
- » Optimale Schonung.
- » Zuverlässige Grauabdeckung – bis zu 100 %.



# NECTAYA SERVICES

- » Geeignet für alle Farbservices und Techniken.
- » Alle Nectaya Nuancen lassen sich untereinander mischen.

## NECTAYA ZUVERLÄSSIGE GRAUABDECKUNG

Weißanteil	Menge NECTAYA Lotion	Menge N, NN, NA NECTAYA Serie	Menge NECTAYA Modeton
Bis zu 30 %	40 ml	15 ml	25 ml
31-60 %	40 ml	20 ml	20 ml
61-100 %	40 ml	25 ml	15 ml



» Für eine zuverlässige Grauabdeckung sollten die Modetöne mit den N/NN-Nuancen gemischt werden.

# NECTAYA TECHNOLOGIE

- » Permanente Haarfarbe mit patentiertem nährendem IntraLipid.
- » Kosmetische Cremekonsistenz der Farbmasse.
- » Angenehmer, 100% natürlicher Duft.
- » Bis zu 91 % Inhaltsstoffe natürlichen Ursprungs<sup>1</sup> für eine reichhaltig nährnde Formulierung.
- » Speziell entwickelte Farbstoffkombinationen gewährleisten lebendige Farbergebnisse mit zuverlässiger Grauabdeckung.



<sup>1</sup> Inkl. Wasser.

# NECTAYA ENRICHED NATURALS

- » Natürliche Geschmeidigkeit, Bändigung und Glanz für ein unglaublich verjüngtes Haargefühl. Supernährende Pflege und Haarschonung<sup>1</sup>.
- » Bis zu 100 % Grauabdeckung und natürliche, lebendige Farbergebnisse.

WÄHLE DIE RICHTIGE NECTAYA LOTION, UM EINE PERFEKTE GRAUABDECKUNG ZU GEWÄHRLEISTEN

Weißanteil	NECTAYA Lotion
Weniger als 50 %	6 % (20 vol.)
Mehr als 50 %	9 % (30 vol.)

<sup>1</sup> Im Vergleich zu einer herkömmlichen ammoniakfreien permanenten Haarfarbe, bestätigt durch EMTEC, Labor für Elektronenmikroskopie und Materialanalyse, 2012.



- » Die Nectaya Enriched Naturals Nuancen können für alle Farbservices und Techniken verwendet werden.
- » Um Farbtonabweichungen vorzubeugen, mische Nectaya Enriched Naturals nur mit Nuancen dieses Segments (nicht mit anderen Nectaya Segmenten).
- » Zuerst die Entwickler Lotion abmessen und dann die Farbmasse hinzugeben.

# NECTAYA ANWENDUNG



HAAR:  
TROCKEN



GUT MISCHEN



MIT PINSEL  
AUFTRAGEN



OHNE  
WÄRME



MIT  
WÄRME



SHAMPOO



PFLEGE

# GOLDWELL COLOR BALANCING

ANSATZ FÄRBEN, LÄNGEN UND SPITZEN AUFFRISCHEN

Zum haarschonenden Längen- und Spitzenausgleich wird der farbunbehandelte Ansatz gefärbt. Anschließend frischt man die Längen und Spitzen mit Colorance @Eluminated Naturals auf.

Topchic und Colorance in Kombination gewährleisten ein gleichmäßiges Farbergebnis und optimale Haarschonung.

**Goldwell Color Balancing für den perfekten Farbausgleich in Längen und Spitzen:**



1  
Behandle den farbunbehandelten Ansatz mit Nectaya Enriched Naturals.



2  
Trage Colorance @Eluminated Naturals auf, um die Farbe der Längen und Spitzen aufzufrischen.



# NECTAYA NÄHRENDE LOTION

- » Reichhaltige Formulierung in 3 %, 6 % und 9 % für alle Anforderungen.
- » Leichtes, angenehmes Auftragen dank kosmetischer Cremekonsistenz.

NECTAYA LOTION	ZIELHAARFARBE
3 %	Dunkler als die vorhandene Farbe.
6 %	Gleiche Tonhöhe oder 1 Ton heller als die Ausgangsfarbe und zur optimalen Graubdeckung.
9 %	2 Töne heller als die Ausgangsfarbe.



## KAPITEL 10

# COLORANCE

# COLORANCE DEMI-PERMANENTE HAARFARBE

DIE DEMI-PERMANENTE HAARFARBE MIT REPARIERENDEN INTRALIPID



Bietet unbegrenzte Möglichkeiten: Veredelung von Naturtönen, ausdrucksstarke Modefarbtöne oder Auffrischung colorierter Grundlagen.

- » Brillanter Glanz.
- » Geschmeidiges Haargefühl.
- » Außergewöhnliche Schonung.
- » Ohne Ammoniakgeruch.

# COLORANCE TECHNOLOGIE

Je gesünder das Haar, desto schöner und glänzender ist auch das Farbergebnis. Der Grund dafür ist ein ausgeglichenes Lipidniveau im Haarinneren. Colorance mit IntraLipid™ bietet dem Haar nicht nur Schutz von außen, sondern repariert auch die Struktur im Haarinneren.

**Intralipid™** ist ein spezielles Lipid, das von KAO patentiert wurde.



## Perfekt färben und reparieren in nur einem Schritt:

die **pH-balanced-Technologie** mit **IntraLipid** repariert die Haarstruktur, indem die **Lipide bis zu 70 %** wieder aufgefüllt werden.

# COLORANCE ÜBERSICHT



COLORANCE



COLORANCE COVER PLUS



COLORANCE EXPRESS TONING

# COLORANCE

## DEMI-PERMANENTE HAARFARBE

- » Bietet unbegrenzte Möglichkeiten mit bis zu 50 % Grauabdeckung (durch Zumischen von N-Tönen).
- » Frischt colorierte Grundlagen in den Längen und Spitzen auf.



# COLORANCE PRODUKTE

## COLORANCE

- » Bietet unbegrenzte Möglichkeiten.
- » Bis zu 50 % Grauabdeckung  
(durch Zumischen von N-Tönen).
- » Frischt colorierte Grundlagen in den Längen  
und Spitzen auf.



## @ELUMENATED

- Die @Elumened-Technologie jetzt erweitert auf ein  
ganzes Farbspektrum von Rot-, Blond- und Brauntönen.
- » Brillante Farbergebnisse mit einem einzigartigen Glanz.
  - » Herausragende multidimensionale Reflexe.
  - » Bis zu 50 % Grauabdeckung.



## MAXREDS

- » Faszinierende, brillante Rottöne von warm bis kühl.
- » Intensive, lebhafte und brillante Rottöne – auch auf dunkleren Grundlagen.
- » CHROMAX™-Technologie für höchste Intensität, beste Haltbarkeit und reduziertes Anfärben der Kopfhaut.
- » Mit einer Kombination aus oxidativen Farbstoffen, die intensive Farbmoleküle enthalten, um äußerst brillante und kräftige Farbergebnisse zu erzielen.



CHROMAX™

## PASTELLNUANCEN

Wunderschöne, trendige Pastelleffekte.

- » Pastelleffekte, die sich gleichmäßig auswaschen.
- » 7 gebrauchsfertige Nuancen für eine schnelle und einfache Anwendung.
- » Dank IntraLipid und pH-Balanced-Technologie.
- » Perfekt geeignet für aufgehelltes Haar.





# COLORANCE LOTION

Speziell abgestimmt auf das Colorance Sortiment –  
perfekt für das Auftragen mit der Colorance  
Applikatorflasche.



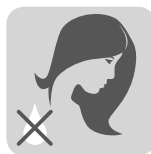
## ZUVERLÄSSIGE GRAUABDECKUNG BIS ZU 50 %

Weißanteil	COLORANCE Lotion	COLORANCE Modeton	COLORANCE N-Ton
Bis zu 30 %	40 ml	15 ml	5 ml
30-50 %	40 ml	10 ml	10 ml

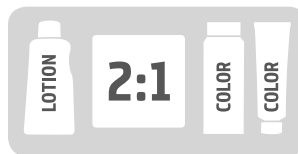
# COLORANCE ANWENDUNG



HAAR: HANDTUCH-  
TROCKEN



HAAR: TROCKEN  
PASTELNUANCEN



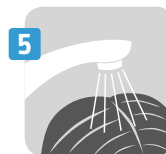
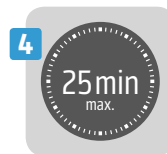
GUT  
SCHÜTTELN



AUFTRAGEN MIT  
APPLIKATOR



KREATIVE TECHNIKEN  
MIT PASTELL-  
NUANCEN



AUSSPÜLEN



MAXREDS/ELUMENATED  
WASCHEN



- » Für kreative Farbtechniken mit den Pastellnuancen zuerst in der Colorance Applikatorflasche anmischen, anschließend in die Schale umschütten und mit dem Pinsel auftragen.
- » Einwirkzeit: 5-10 Minuten für ein sanftes Endergebnis, bis zu 25 Minuten für ein intensives Endergebnis.
- » Benutze Colorance Clear, um die Farbtiefe oder den Farbcharakter zu reduzieren oder sanfte Blondtöne zu kreieren.

# COLORANCE SERVICES

Colorance bietet verschiedene Services und erfüllt Kundenbedürfnisse und -wünsche mithilfe brillanter Farbergebnisse und optimaler Haarpflege.

## COLOR INFUSE SERVICE

- » Biete deinen Kunden ein Blondtoning oder einen Modeton für wunderschönes, glänzendes Haar voller Frische und Lebendigkeit.

## COLOR BALANCING SERVICE

- » Für einen schonenden Farbausgleich in Längen und Spitzen.
- » Bei Topchic oder Nectaya Ansatzfärbungen als Längenausgleich mit Colorance oder Elumen.



1



Behandle den Ansatz mit Topchic oder Nectaya.

2



Trage Colorance oder Colorance@ Elumenated auf, um die Farbe der Längen und Spitzen aufzufrischen.

### **COLOR RE-BONDING SERVICE**

- » Zur Farbauffrischung bei Haarglättungen kannst du Colorance aus dem blauen Segment (außer Max Reds oder Mixtöne) anstelle von Structure + Shine Agent 2 einsetzen.
- » Colorance neutralisiert und frischt die Haarfarbe durch die speziellen Formulierungen der Colorance Nuancen auf. Colorance ist eine großartige Möglichkeit, das Haar in seiner neuen Form zu stabilisieren und die Farbe gleichzeitig aufzufrischen.

### **COLOR PERMING SERVICE**

- » Colorance bietet die Möglichkeit, während einer Umformung gleichzeitig die Haarfarbe aufzufrischen.
- » Während der Dauerwellbehandlung verliert gefärbtes Haar oft seine Leuchtkraft. Daher ist Color Perming die ideale Lösung, um den bestehenden Farbton am Ende einer Dauerwellbehandlung sanft aufzufrischen oder zu verändern.

- » Da die Haarstruktur geöffnet ist, können die Farbpigmente tief in das Haar eindringen und somit für ein langanhaltendes Farbergebnis sorgen.
- » Ersetze die zweite Fixierung durch Colorance aus dem blauen Segment (außer Max Reds oder Mixtöne) und verwende beim Auftragen die Applikatorflasche mit Tülle, um eine Dehnung des Haars zu vermeiden.

### **CLEAR GLANZ TONING SERVICE**

- » Du kannst die Farbbrillanz bei allen Haartypen mit Colorance Clear verstärken und dem Haar eine neue Ausstrahlung verleihen.

### **FARBKORREKTUR SERVICE**

- » Wirkt unerwünschten Farbreflexen entgegen und verstärkt die Farbtiefe.

### **PASTELL SERVICE**

- » Colorance Pastellnuancen veredeln jede Blondnuance und waschen sich gleichmäßig wieder aus.

# COLORANCE COVER PLUS

DEMI-PERMANENTE HAARFARBE MIT ERHÖHTER DECKKRAFT

- » Erhöhte Deckkraft bis zu 75 %.
- » Multidimensionale Reflexe.



# COLORANCE COVER PLUS PRODUKTE MIT DECKKRAFT

## COLORANCE NN-TON

- » Verleiht dem bestehenden Naturton mehr Ausdruckskraft.
- » Frischt colorierte Grundlagen auf.
- » Erhöhte Deckkraft bis zu 75 %.



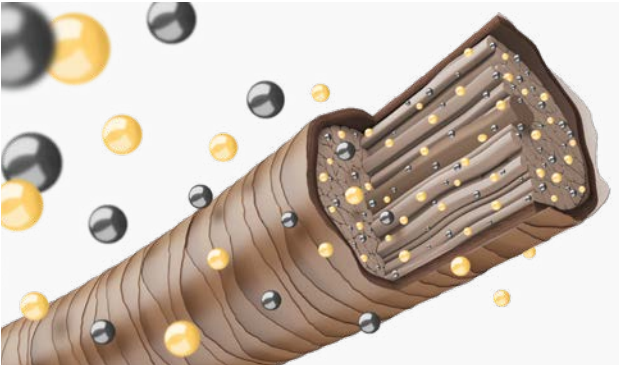
## @ELUMENATED NATURALS

- @Elumened-Technologie für das Farbspektrum von Naturtönen.
- » Faszinierende Grauabdeckung bis zu 75 %, mit multidimensionalen Reflexen.
- » Gebrauchsfertige Nuancen.
- » Kein Mischen mit N- oder NN-Ton nötig.



# LOWLIGHTS

- Natürliche Effekte für helle Grundlagen.
- » Gibt übersträhntem Haar seine Farbtiefe zurück.
  - » Kreiert natürliche Blond-Looks.
  - » Dunklere Reflexe für stark aufgehelltes Blond.
  - » Gebrauchsfertige Nuancen in drei verschiedenen Farbrichtungen für eine einfache Anwendung.



Das IPP-System (Integrated Pre-Pigmentation-System) ermöglicht Farbanwendungen in einem Schritt mit haltbaren und zuverlässigen Ergebnissen.

- Oxidative Farbstoffe
- Kombination aus warmen direktziehenden und oxidativen Farbstoffen



# COLORANCE COVER PLUS LOTION

Speziell abgestimmt auf das Colorance Cover Plus Sortiment für eine optimale Grauabdeckung – perfekt für das Auftragen mit Pinsel und Schale.



ZUVERLÄSSIGE GRAUABDECKUNG BIS ZU 75 %

Weißanteil	COLORANCE COVER PLUS Lotion	COLORANCE Modeton	COLORANCE COVER PLUS NN-TON
50-75 %	40 ml	10 ml	10 ml



# COLORANCE COVER PLUS ANWENDUNG



HAAR:  
TROCKEN



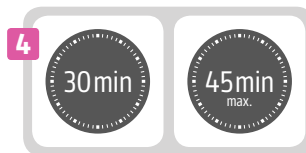
GUT MISCHEN



MIT PINSEL  
AUFTRAGEN



LOWLIGHTS



NN-SHADES/  
@ELUMENATED  
NATURALS



SHAMPOO

» Kreiere natürlich aussehende Blond-Looks und gib übersträhntem Haar seine Farbtiefe zurück.

» Beim Mischen von Colorance Cover Plus NN-Tönen mit Colorance Tönen immer die Cover Plus Lotion im Verhältnis 2:1 benutzen.

# COLORANCE COVER PLUS SERVICES

Colorance bietet eine Vielzahl von Services, um die Bedürfnisse und Wünsche deiner Kunden zu unterstützen.

## **COVER PLUS GREY SERVICE**

- » Für bestaussehende, natürlich oder modisch grau melierte Haare. Verleiht dem Kunden das gewünschte Maß an Deckkraft, Brillanz und Glanz – und sorgt so für ein jüngeres und frischeres Aussehen.

## **COVER PLUS LOWLIGHTS SERVICE**

- » Für dunkle Strähnen ohne nötige Vorpigmentierung.
- » Colorance Cover Plus Lowlights (3 gebrauchsfertige Nuancen) für einen natürlichen Strähneneffekt.

# COLORANCE EXPRESS TONING

DEMI-PERMANENTE HAARFARBE IN NUR 5 MINUTEN

- » Bis zu 64 % mehr Glanz für aufgehelltes Haar in nur 5 Minuten.
- » Kreiere einzigartige Nuancierung, Geschmeidigkeit und besonderen Glanz.



# COLORANCE EXPRESS TONING PRODUKTE

## EXPRESS TONING

- » Die Nuancen der Tonhöhen 9 und 10 ermöglichen es, ein wunderschönes, individuelles Blond zu kreieren.

### Perfekt zur Anwendung:

- » Direkt nach einem Strähnenservice.
- » Zwischen zwei Strähnenservices.
- » Direkt nach einer Aufhellung.
- » Direkt nach einer Blondierung (Ganzkopf oder Strähnen).



## @ELUMENATED

Elumened Blond in nur 5 Minuten:

- » Sanftes Pastell oder lebendige Brillanz mit Farbtiefe.
- » Wunderschöne Töne mit spektakulärer Intensität.
- » Hervorragende Multi-Glanz-Reflektionen.



# COLORANCE EXPRESS TONING LOTION

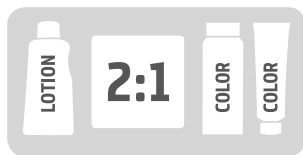
Für die Verwendung mit Colorance Express Toning abgestimmt – ideal für die Anwendung mit der Applikatorflasche und Tülle.



# COLORANCE EXPRESS TONING ANWENDUNG



1  
HAAR: HANDTUCH-  
TROCKEN



2  
GUT  
SCHÜTTELN



3  
AM WASCH-  
BECKEN



4  
AUFTRAGEN MIT  
APPLIKATOR



5  
AUSSPÜLEN



» Beim Express Toning Service sollte keine Wärme hinzugefügt werden.

# COLORANCE EXPRESS TONING SERVICES

## SERVICE ZUR TÖNUNG/NUANCIERUNG

- » Sanfte Farbauffrischung und Glanz in nur 5 Minuten.
- » Colorance Express Toning nach Topchic HiBlondes Control, SilkLift oder Oxycur Platin Services anwenden.

## COLOR CORRECTION SERVICE

- » Wirkt ungewollten warmen Reflexen entgegen.

## COLORANCE TIPPS



- » Miss immer zuerst die Lotion ab und füge dann die Farbe hinzu.
- » Benutze die Goldwell Waage für präzises Abmessen, wenn du mit den Colorance Tuben arbeitest.

## TOOLS FÜR COLORANCE

- » Applikatorflasche mit Tülle oder Pinsel.
- » Applikatorflasche mit Tülle oder Pinsel für das Depot-Dosensystem.



# COLORANCE PH 6.8

Bewährte Salonqualität auch für zu Hause.

- » Brillante demi-permanente Haarfarbe ohne Ammoniak oder Ammoniakgeruch.
- » Geschmeidigkeit.
- » Haarschonende pH-Balanced-Technologie.
- » Brillante Farben, faszinierender Glanz und wochenlanger Halt, auch bei geschädigtem Haar.
- » Perfekte Farbveredlung und Reparatur in einem Schritt: Die pH-balanced-Technologie mit integriertem IntraLipid repariert die Haarstruktur durch Auffüllung von bis zu 70% der Lipide.





# GOLDWELL SYSTEM

# DIE GOLDWELL SYSTEM PRODUKTE BIETEN DIR ALLES, WAS DU ZUR INDIVIDUALISIERUNG UND PERFEKTIONIERUNG JEDES FARBSERVICES BENÖTIGST



# VERVIELFACHE DEINE MÖGLICHKEITEN MIT GOLDWELL SYSTEM

- » Unbegrenzte Freiheit für deine Kreativität.
- » Ermöglicht individuell angepasste Farbservices, um die Wünsche deiner Kunden zu erfüllen.
- » Integriertes System mit hoher Leistung und Ergebnissicherheit bei deinen Farbservices.



## CREATIVITY

@Pure Pigments,  
Thickener



## SOLUTIONS

Hair Color Remover  
Color Remover Skin



## BALANCE

Structure Equalizer,  
BondPro+

**3 INDIVIDUELLE LÖSUNGEN  
FÜR JEDEN KUNDENWUNSCH**

# @PURE PIGMENTS

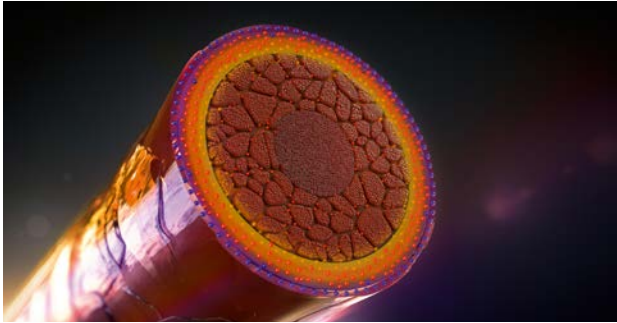
Kraftvolle Farbstoffkonzentrate für langanhaltende, multidimensionale Farbergebnisse, die unerwartete Leuchtkraft und Brillanz hervorbringen.



# @PURE PIGMENTS TECHNOLOGIE

## DIE HD<sup>3</sup>-FARBSTOFFTECHNOLOGIE

Ergebnis einer gemeinsamen Zusammenarbeit zwischen KAO und Fujifilm.



Die neuen patentierten Haarfarbstoffe bilden Schichten mit multispektralen Farbverläufen. Die HD<sup>3</sup>-Farbstofftechnologie kreiert ein einzigartiges Spiel an Farbreflexen im Haar, das aussieht als würde Licht durch ein Prisma fallen.



Die HD<sup>3</sup>-Farbstofftechnologie von Goldwell durchbricht die Grenzen herkömmlicher Haarfarben. Oxidative Haarfarbe gibt Tiefe und Deckkraft, während @Pure Pigments multidimensionale Lichtreflexe erzeugt.

# @PURE PIGMENTS SORTIMENT



## PURES GELB

## PURES ORANGE

## PURES ROT

## KÜHLES PINK

## PURES VIOLETT

## KÜHLES VIOLETT

## PERLBLAU

## MATTGRÜN

- 🔥 Pures Gelb kann Rezepturen beigefügt werden, um den Glanz und die Leuchtkraft des Haares zu verstärken.
  - 🔥 Pures Gelb eignet sich perfekt, um den Glanz bei mattierenden Rezepturen zu verstärken (z.B. bei Perlblau, Mattgrün oder Kühles Violett).
  - 🔥 Verwende Pures Orange, um Glanz mit einem warmen Effekt zu erzielen.
  - 💧 Pures Rot kann auf Kupfer und Violett basierende Farbtöne verstärken.
  - 💧 Die Zugabe größerer Mengen Pures Rot führt zu einem tieferen Rotton aufgrund der höheren Konzentration an Pigmenten.
  - 💧 Kühles Pink erzeugt lebhaftere Töne und wirkt gleichzeitig gegen warme Untertöne.
- 🔥💧💧💧💧 Verwende 9% oder 12% Lotion für einen intensiveren Effekt. Dieser wird aus der höheren Konzentration an Pigmenten sowie einer stärkeren Aufhellung der Basis erzielt.

- 💧 Ein bis zwei Tropfen Pures Violett in Topchic HiBlondes genügen, um einer unerwünschten gelblichen Nuancierung entgegenzuwirken.
- 💧 Für kühle Töne mit einem rauchig-gräulichen Unterton oder zur Neutralisierung zu warmer Reflexe. Bei z. B. A-, MB- und SB-Rezepturen verstärken Perlblau, Mattgrün und Kühles Violett die kühlere Ausrichtung.
- 💧💧 Perlblau, Mattgrün und Kühles Violett eignen sich perfekt, um unerwünschten warmen Farbergebnissen entgegenzuwirken.
- 💧💧 Die Zugabe von Perlblau, Mattgrün und Kühles Violett auf porösem Haar sorgt für kühlere Ergebnisse.

# @PURE PIGMENTS ANWENDUNG

@Pure Pigments kann zusammen mit Topchic, Nectaya und Colorance verwendet werden. Unabhängig von der Tonhöhe, kann der Farbmasse nur ein Tropfen oder eine Menge von bis zu 10% der Gesamt Rezeptur hinzugefügt werden. Je heller die Tonhöhe, umso intensiver das Ergebnis.

TONHÖHE	TOPCHIC/NECTAYA	TOPCHIC HiBLONDES CONTROL/ COLORANCE
	<b>80 ml</b> = 40 ml Lotion + 40 ml Farbe	<b>60 ml</b> = 40 ml Lotion + 20 ml Farbe
10	0,08 ml @Pure Pigments (2 Tropfen)	0,06 ml @Pure Pigments (Waage verwenden)
7-9	0,8 ml @Pure Pigments (20 Tropfen)	0,6 ml @Pure Pigments (Waage verwenden)
2-6	8 ml @Pure Pigments (Waage verwenden)	6 ml @Pure Pigments (2 ganze Pipetten)



**TOPCHIC/NECTAYA**



**TOPCHIC  
HiBLONDES CONTROL/  
COLORANCE**

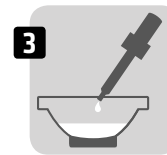
# @PURE PIGMENTS ANWENDUNG



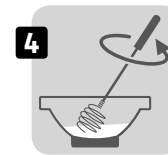
TOPCHIC  
NECTAYA



TOPCHIC HiBLONDES CONTROL  
COLORANCE



@PURE  
PIGMENTS



GUT MISCHEN



- » Verwende 9% oder 12% Lotion für einen intensiveren Effekt.
- » Verwende Topchic, Nectaya oder Colorance gemäß der Gebrauchsanweisung – beachte die Einwirkzeit und shampoooniere dann wie gewohnt aus.
- » Bond Pro+ kann zur fertig gemischten Farbrezeptur hinzugefügt werden (Lotion + Farbe + @Pure Pigments).



# THICKENER

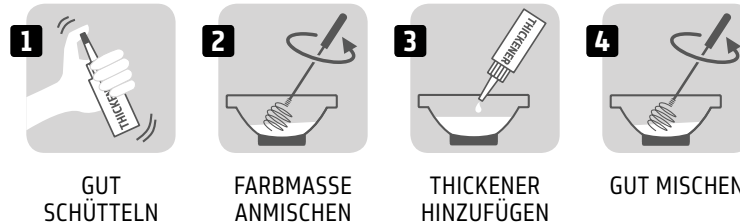
Stellt die Konsistenz von Farbmasse und Blondierung individuell ein.

- » Selbst stark kontrastreiche Farben können direkt nebeneinander platziert werden.
- » Keine Limits, keine Folien.
- » Für alle Arten von Freehand-Techniken mit den Goldwell Farben.
- » Keinerlei Verminderung der Aufhellungs- und Farbleistung.



# THICKENER ANWENDUNG

Der Thickener kann zusammen mit Topchic, Nectaya, Colorance, SilkLift, SilkLift Control, Oxycur und New Blonde verwendet werden.



- » Vor Gebrauch schütteln.
- » Goldwell Farbprodukte gemäß der Gebrauchsanweisung abmessen und mischen.
- » Thickener hinzumischen, um die gewünschte Konsistenz zu erhalten.



» Du kannst die Konsistenz von leicht bis stark verdickend steuern. Beginne mit ca. 10 Tropfen bei 80 ml Farbmasse und füge bei Bedarf mehr hinzu, bis die gewünschte Konsistenz erreicht ist.

# HAIR COLOR REMOVER

Hochwirksame und gleichzeitig sanfte\* Farbentfernung, spezialisiert für oxidative Haarfarbe.

- » Beeinflusst die natürliche Haarfarbe nur minimal.
- » Angereichert mit pflegendem PQ10 für ein geschmeidiges Haargefühl.
- » Das einzigartige CanvasRenew System mit BondPro+ Technologie von Goldwell schützt die Integrität des Haares, während die oxidative Farbe effektiv und zuverlässig entfernt wird.
- » Ammoniakfrei, Staub frei und Geruchsneutral.
- » Cremige Konsistenz, lässt sich besonders präzise auftragen.

Hair Color Remover kann für alle Goldwell Farbprodukte verwendet werden, außer Elumen und @Pure Pigments.

\* Im Vergleich zu einer Farbentfernung mit einer klassischen Blondierwäsche.



# HAIR COLOR REMOVER ANWENDUNG

Kann zur Farbentfernung verwendet werden für: Topchic, Nectaya und Colorance.

Verwende Topchic Lotion 3% .



1  
HANDTUCH-  
TROCKENES HAAR



TOPCHIC LOTION



2  
GUT MISCHEN



3  
GANZKOPF-  
ANWENDUNG



PARTIELLE  
ANWENDUNG



OHNE WÄRME



4  
SHAMPOO



5  
PFLEGE

# COLOR REMOVER SKIN

Sanfte und gründliche Entfernung von Hautanfärbungen.

- » Einfach in der Anwendung.
- » Dermatologisch getestet.

Color Remover Skin kann zusammen mit allen Goldwell Farbprodukten verwendet werden, außer mit Elumen.



# STRUCTURE EQUALIZER

Gleicht Strukturunterschiede sofort aus.

- » Optimiert die Farbaufnahme am Haar.
- » Sollte unmittelbar vor dem Farbservice für noch gleichmäßigere Farbergebnisse angewendet werden.



# ANWENDUNG

Einfaches Auftragen, um den Farbservice perfekt zu ergänzen.



AUF DAS TROCKENE ODER  
HANDTUCHTROCKENE HAAR  
SPRÜHEN



- » Partienweise auf das gesamte Haar sprühen, nicht auswaschen und die Farbmasse wie gewohnt auftragen.
- » Trage im Anschluss direkt die Farbmasse auf und lasse sie gemäß der Gebrauchsanweisung einwirken.

# BONDPRO+

Blondierung, Farbe oder Umformung –  
begeistere mit großartigen Ergebnissen.

- » **Überlegene Zuverlässigkeit bei maximaler Selbstsicherheit:** ohne erkennbare Verminderung der Aufhellungs- oder Farbleistung.
- » **Stärkt die Haarfasern** und unterstützt die Stabilität der Verbindungen im Haar.
- » **Verhindert Haarbruch** während des alkalischen Prozesses und **schützt** das Haar vor Haarschädigung.
- » Das Haar wird **revitalisiert** und intensiv genährt.
- » Das Haar sieht **deutlich gesünder** aus – bei verbessertem Haargefühl.



# BONDPRO+ TECHNOLOGIE

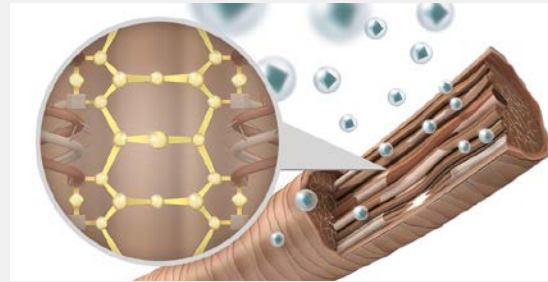
Das **BondPro+ Inter-Amino-Bonding-System** basiert auf einer hochentwickelten Aminosäure Formel, kombiniert mit Feuchtigkeit spendendem Panthenol und kationischen Polymeren.



Schritt 1:

## **Schützendes Serum (Nr.1)**

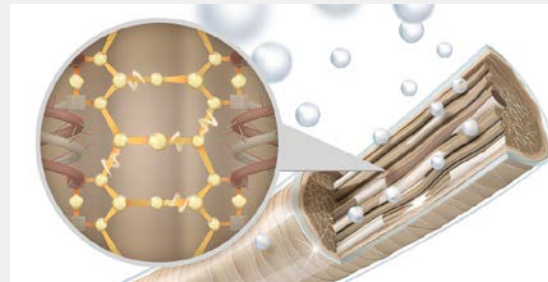
Dringt in das Haar ein und schützt die Haarfaser von innen heraus während des alkalischen Blondierungs-, Farb- oder Umformungsprozesses. Wirkt vorbeugend gegen den Verlust von Disulfidbrücken und vorbeugend gegen Haarbruch.



Schritt 2:

## **Nährender Verstärker (Nr. 2)**

Ist eine reichhaltige Intensivpflege, die die Verbindungen im Haar verstärkt. Die Haarfaser werden stabilisiert und intensiv genährt.





# BONDPRO+ ANWENDUNG

BondPro+ kann zusammen mit Topchic, Nectaya, LightDimensions SilkLift, SilkLift Control und Oxycur, Topchic HiBlondes Control verwendet werden.



**AUFHELLUNG  
SILKLIFT**

**OXYCUR**

FERTIG GEMISCHT	SCHÜTZENDES SERUM (NR. 1) Anzahl Pumphübe (1 = 2 ml)
20 ml	1
40 ml	2
60 ml	3
120 ml	6
180 ml	9



- » LightDimensions SilkLift und Oxycur entsprechend der Gebrauchsanweisung mischen.
- » Schützendes Serum (Nr. 1) immer zur fertigen Farbmasse hinzufügen.
- » Gründlich ausspülen, nicht shampooonieren!
- » Nährenden Verstärker (Nr. 2) vom Ansatz bis zu den Spitzen auftragen und durchkämmen.



FARBE

FERTIG GEMISCHT	SCHÜTZENDES SERUM (NR. 1) Anzahl Pumphübe (1 = 2 ml)
30 ml	1
60 ml	2
80 ml	3
120 ml	4



- » Topchic oder Nectaya entsprechend der Gebrauchsanweisung mischen.
- » Schützendes Serum (Nr. 1) immer zur fertigen Farbmasse hinzufügen.
- » Gründlich ausspülen, nicht shampooonieren!
- » Nährenden Verstärker (Nr. 2) vom Ansatz bis zu den Spitzen auftragen und durchkämmen.



**STRUCTURE + SHINE**

**HAARGLÄTTUNG**

FERTIG GEMISCHT	SCHÜTZENDES SERUM (NR. 1) Anzahl Pumphübe (1 = 2 ml)
20 ml	1
40 ml	2
60 ml	3
80 ml	4



- » Das Schützende Serum (Nr. 1) immer zu Structure + Shine Agent 1 hinzufügen.
- » Entsprechend der Gebrauchsanleitung einwirken lassen. Anhand einer Teststrähne wie gewohnt die finale Einwirkzeit bestimmen.
- » Structure + Shine Agent 1 sorgfältig ausspülen und das Haar mit einem Handtuch trocknen; nicht shampooonieren!
- » Den Nährenden Verstärker (Nr. 2) vom Ansatz bis zu den Spitzen auftragen und durchkämmen. 10 Minuten einwirken lassen; anschließend ausspülen.
- » Das Haar mit dem Handtuch trocknen und wie gewohnt entsprechend der Gebrauchsanleitung mit Structure + Shine weiterbehandeln.



EVOLUTION



VITENSITY



TOPFORM

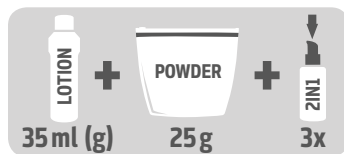
DAUERWELLE

FERTIG GEMISCHT	SCHÜTZENDES SERUM (NR. 1) Anzahl Pumphübe (1 = 2 ml)
Nach der Fixierung anwenden	1 + 20 ml Wasser
	2 + 40 ml Wasser
	3 + 60 ml Wasser
	4 + 80 ml Wasser

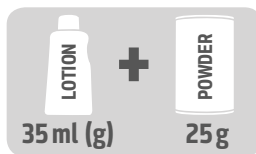


- » Den Dauerwell-Prozess wie gewohnt entsprechend der Gebrauchsanleitung durchführen.
- » Die Fixierung erneut auf die Wickel auftragen (auch bei Langhaar) und die empfohlene Einwirkzeit einhalten. Danach gründlich ausspülen und sanft mit dem Handtuch trocknen.
- » Schützendes Serum (Nr. 1) vermischt mit Wasser auftragen und 5 Minuten einwirken lassen; anschließend Wickel entfernen und ausspülen.
- » Den Nährenden Verstärker (Nr. 2) auf handtuchtrockenes Haar vom Ansatz bis in die Spitzen auftragen. Übermäßige Spannung auf die frischen Locken vermeiden.
- » 5 Minuten einwirken lassen; anschließend ausspülen.

# BONDPRO+ ANWENDUNG



LIGHTDIMENSIONS  
SILKLIFT



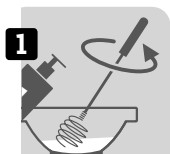
LIGHTDIMENSIONS  
OXYCUR PLATIN



TOPCHIC  
NECTAYA



TOPCHIC  
HiBLONDES CONTROL



1  
SCHÜTZENDES  
SERUM (NR. 1)  
HINZUFÜGEN



2  
WIE GEWOHNT  
AUFTRAGEN



3  
AUSSPÜLEN



4  
NICHT  
SHAMPOONIEREN



5  
NÄHRENDE  
VERSTÄRKER  
(NR. 2)  
AUFTRAGEN



6  
OHNE WÄRME



7  
SHAMPOO



8  
PFLEGE

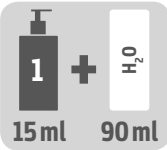
- » Empfehlung: BondPro+ nur mit Goldwell Produkten verwenden.
- » Nicht mit Elumen, Colorance und Silk Lift Control anwenden.
- » Für die Pflege zu Hause werden die Goldwell Dualsenses oder Kerasilk Produkte entsprechend der individuellen Bedürfnisse des Haares empfohlen.

# BONDPRO+ PLEX SERVICE

Empfehle deinen Kunden bei extrem strapaziertem Haar auch die separate Anwendung nur mit BondPro+ Produkten.



HAAR:  
HANDTUCH-  
TROCKEN



SCHÜTZENDES  
SERUM (NR. 1)  
+ WASSER



APPLIKATOR-  
FLASCHE



AUFTRAGEN



NÄHRENDES  
VERSTÄRKER  
(NR. 2)  
AUFTRAGEN



AUSSPÜLEN



SHAMPOO



PFLEGE

# MEN RESHADE

# MEN RESHADE

## DEMI-PERMANENTE HAARFARBE

Die männlichste Art, Grau frischer,  
jünger und natürlicher aussehen zu lassen.

- » Natürliche, transparente Graureduzierung.
- » Kein gefärbter Look, kein Ansatz.
- » Optisch mehr Haarfülle.
- » Unkomplizierte Anwendung.
- » Nur 5 Minuten Einwirkzeit.
- » Zur Verwendung im Salon.





# MEN RESHADE TECHNOLOGIE

## HYBRID-FOAM-TECHNOLOGIE

Kombiniert die einfache Anwendung eines Schaums mit den natürlichen Farbergebnissen einer oxidativen Haarfarbe. Die innovative Applikatorflasche ermöglicht es, oxidative Farbstoffe mit der Konsistenz eines Schaums aufzutragen.



## TONE-GUARD-TECHNOLOGIE

Für eine konstant kühle Ausrichtung. Garantiert kein unnatürlicher Farbstich beim Auswaschen.



# MEN RESHADE SERVICE



- » Men Reshade Nuancen jeweils entsprechend der Ausgangstonhöhe wählen.
- » Die besten Ergebnisse werden bei 10-50 % Weißanteil erzielt.

# MEN RESHADE NUANCEN

## ENTWICKLER LOTION

- » Spezielle Entwickler Lotion abgestimmt auf 5 Minuten Einwirkzeit.

## POWER SHOTS FÜR EINE MÄNNLICHE GRAUREDUIZIERUNG

- » Vier kühl-aschige Nuancen (4CA, 5CA, 6CA, 7CA).
- » Hybrid-Foam-Technologie mit nur 5 Minuten Einwirkzeit.
- » Tone-Guard-Technologie für eine konstant kühle Ausrichtung.

## MEN RESHADE APPLIKATORFLASCHE

- » Die Lotion und die Power Shots in der speziellen Men ReShade Applikatorflasche mischen, schwenken und den Schaum auf das Haar auftragen.



# SEMI-PERMANENTE HAARFARBE

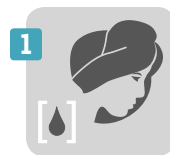
# COLOR STYLING MOUSSE

Direktziehender farbgebender Föhnschaum mit pflegenden Inhaltsstoffen für den Salon und für die Kunden zu Hause.

- » Kurzfristige Farbeffekte und Styling in einem Produkt.
- » Hält bis zur nächsten Haarwäsche (je nach Haarporosität).
- » Schnelle und einfache Anwendung mit Bürste oder Kamm – ohne Ausspülen.
- » Einfach zu dosieren.
- » Ausgewählte Nuancen, abgestimmt auf die Goldwell Farbe.
- » Zur Verwendung im Salon oder zu Hause.



# COLOR STYLING MOUSSE ANWENDUNG



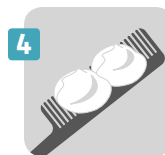
1  
HAAR: HANDTUCH-  
TROCKEN



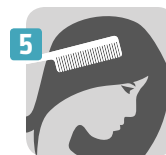
2  
HANDSCHUHE  
TRAGEN



3  
GUT  
SCHÜTTELN



4  
PORTIONIEREN



5  
EINARBEITEN



6  
NICHT  
AUSSPÜLEN

## KAPITEL 14

# ELUMEN

# GEHEN ODER BLEIBEN? VOLLE FLEXIBILITÄT



ELUMEN



ELUMEN  
PLAY



ELUMEN  
CARE



# ELUMEN

LANGANHALTEND. OHNE OXIDATION.

## Herausragender Glanz. Brillante Farbergebnisse.

Die reinste Form von Elumination.

- » Brillante Farbergebnisse.
- » Herausragender Glanz.
- » Überwältigend andere Farbergebnisse.
- » Langanhaltende Haarfarbe.
- » Überzeugend gesund aussehendes Haar.
- » Ohne Oxidation, ohne Ammoniak oder Ammoniakgeruch.
- » Bis zu 100 % Grauabdeckung.\*



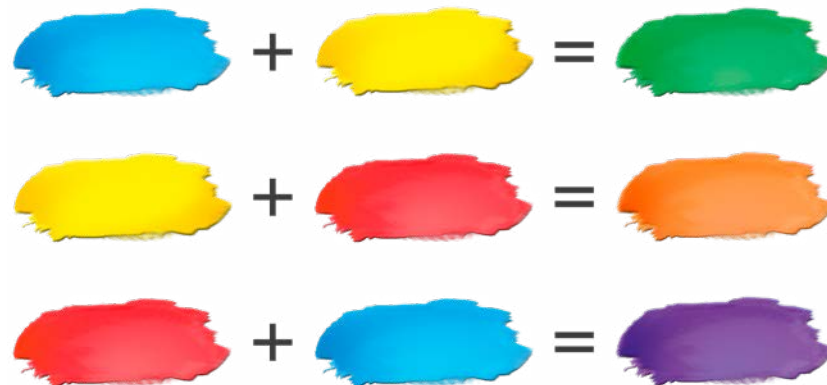
\* Bestätigt durch CAUT Deutschland 2018 n=60, NN@8 und NN@6.

# ELUMEN TECHNOLOGIE

Elumen ist eine physikalische Haarfarbe, die komplett ohne Oxidation auskommt und doch spektakuläre Farbergebnisse erzielt. Elumen arbeitet ausschließlich mit sauren Direktfarbstoffen.

Die Arbeit mit Direktfarbstoffen folgt dem Prinzip des Farbkreises und einem Farbkasten. Sie bringt deine Kreativität auf ein neues Niveau. Im Gegensatz zu oxidierenden Haarfarben ist hier das Farbergebnis unmittelbar erkennbar.

Beim Mischen verschiedener Direktfarbstoffe erhält man lebhafte und klare Farbergebnisse, weil dabei keine unerwünschten Kreuzreaktionen auftreten.



# ELUMEN TECHNOLOGIE



## ELUMEN HD<sup>max</sup>-TECHNOLOGIE

- » Ein spezielles System von hochentwickelten Farbstoffen.
- » Die Farbstoffe dringen tief in das Haar ein.
- » Durch den Magnet-Effekt wird außergewöhnliche Intensität und Haltbarkeit erzeugt.

## SHINE & CARE-TECHNOLOGIE

- » Der Deep-Shine-Effekt sorgt für außergewöhnliche Brillanz und für Glanz, der von innen kommt.\*
- » Die Haare sehen überzeugend gesund aus.

- » Bis zu 76 % mehr Farbtintensität im Vergleich zu oxidativen Haarfarben. \*
- » Bis zu 37 % mehr Glanz im Vergleich zu intensiven, demipermanenten Haarfarben.

\*Im Vergleich zu oxidativer Haarfarbe ohne @Pure Pigments.

# ELUMEN ANWENDUNG



## VORBEREITEN & TROCKNEN

### 1. Vorbereiten & Trocknen

- » Trage Elumen Prepare auf dem gesamten Haar auf, um eine optimale Farbaufnahme zu erzielen.
- » Auf das handtuchtrockene oder trockene Haar sprühen, bis das Haar gleichmäßig benetzt ist. Anschließend die Haare vollständig trocknen.



## ANWENDUNG & EINWIRKZEIT

### 2. Anwendung & Einwirkzeit

- » Für ein optimales Ergebnis die Farbe gleichmäßig auftragen.
- » Verwende für ein professionelles Arbeiten die Elumen Tools.
- » Füge den Thickener hinzu, um die Konsistenz individuell anzupassen.



## LOCK & PFLEGE

### 3. Lock & Pflege

- » Verwende Elumen Lock, um das Verblassen der Haarfarbe zu reduzieren und die Haltbarkeit zu erhöhen.
- » Trage 40 ml auf das handtuchtrockene Haar auf, verteile es gleichmäßig und lasse es 5 Minuten einwirken. Gründlich ausspülen.
- » Anschließend mit Elumen Pflege nachbehandeln.

Die Menge ist abhängig von:

- » Haarlänge
- » Haarstruktur
- » Haarbeschaffenheit
- » Porosität
- » Verarbeitung

HAARLÄNGE	MENGENORIENTIERUNG ELUMEN FARBE	MENGENORIENTIERUNG ELUMEN LOCK
Kurz	60 ml	40 ml
Mittel	80 ml	60 ml
Lang	120 ml	100 ml



- » Verwende die Elumen Tools für ein professionelles Verarbeiten.
- » Trage Elumen Prepare immer auf, um eine optimale Farbaufnahme zu erzielen.
- » Abhängig vom Service, kann Elumen auf handtuchtrockenes oder trockenes Haar aufgetragen werden.
- » Zum sanften Entfernen von Hautanfärbungen durch Elumen oder Elumen Play verwende Elumen Clean.
- » Verwende Elumen Clear, um die Farbtiefe und Farbrichtung jeder Elumen Farbnuance abzuschwächen.
- » Verwende Elumen Return, um das Farbergebnis weicher zu zeichnen oder abzuschwächen.

# ELUMEN SORTIMENT

## ELUMEN WARMS/COOLS/PURES / GREY

- » Für brillante und langanhaltende Farbe.
- » Ohne Ammoniak oder Ammoniakgeruch, ohne Oxidation.



## ELUMEN CLEAR

- » Schwächt die Farbtiefe und die Farbrichtung der Elumen Farbe ab.
- » Für alle Tönhöhen und Elumen Farbnuancen geeignet.



» Je größer die Menge, desto höher die Verdünnung.

# ELUMEN SERVICES

## ELUMEN GRAUABDECKUNG

- » Die zwei neuen Elumen Farbnuancen, NN@8 und NN@6, bieten jetzt eine Grauabdeckung bis zu 100%.\*

## ELUMEN GRAUREDUZIERUNG

- » Bietet eine natürlich wirkende Grau Reduzierung für ein jüngeres Aussehen.

## ELUMEN TON-ON-TON-FARBSERVICE

- » Verleiht blonden, brünetten oder rothaarigen Looks eine edle Note und atemberaubenden Glanz. Das gewisse Etwas. Geeignet für alle Techniken ohne starke Kontraste.

## ELUMEN KOMPLETT FARBSERVICE

- » Bringt blonde, brünette oder rote Haarfarbe auf ein neues Niveau und begeistert mit Modefarbtönen und ausdrucksstarken Kontrasten. Für die totale Kreativität. Topchic, Nectaya oder SilkLift und Oxycure eignen sich als Grundfarbe für eine Kombination oder Veredelung mit Elumen in kreativen Farbtechniken.

## ELUMEN BLONDVEREDELUNG

- » Für einen strahlend glänzenden, veredelten Blondton und das Gefühl gepflegter Haare.

## ELUMEN EXTRA GLANZ SERVICE

- » Gibt der Haarfarbe neue Leuchtkraft und brillanten Glanz. Ohne Farbveränderung und ohne, dass der Haaransatz zu sehen ist.

(\* Bestätigt durch CAUT Deutschland 2018=60.)

# ELUMEN SUPPORT PRODUKTE

## ELUMEN PREPARE

- » Erzielt eine optimale Farbaufnahme am Haar.
- » Farbvorbehandlung.



- » Auf das handtuchtrockene oder trockene Haar sprühen, bis das Haar gleichmäßig benetzt ist.

## ELUMEN THICKENER

- » Passt die Konsistenz individuell an.



- » Vor Gebrauch gut schütteln. Tropfen für Tropfen zugeben (maximal 10%) und mischen, bis die gewünschte Konsistenz erreicht ist.



**ELUMEN LOCK**

- » In Kombination mit der Elumen Haarfarbe.
- » Erhöht die Haltbarkeit und reduziert das Verblassen.



» Trage 40 ml auf das handtuchtrockene Haar auf, verteile es gleichmäßig und lasse es 5 Minuten einwirken. Gründlich ausspülen.



» Anschließend mit Elumen Care nachbehandeln.

**ELUMEN CLEAN**

- » Entfernt sanft Hautanfärbungen durch Elumen Haarfarbe.



**ELUMEN RETURN**

» Verwende Elumen Return, um das Ergebnis weicher zu zeichnen oder abzuschwächen.



- » Auf trockenes, sauberes Haar auftragen. Bis zu 30 Minuten mit Wärme einwirken lassen. Gründlich ausspülen, anschließend shampooonieren.
- » Das Produkt kann bis zu 3-mal hintereinander angewendet werden, je nach Haarstruktur und Haarbeschaffenheit.
- » Anschließend mit der Elumen Pflege nachbehandeln.

# ELUMEN PLAY

SEMI-PERMANENT. FARBE, DIE GEHT.

Gebrauchsfertige, semi-permanente Haarfarbe.

Unendlich vielseitig.

- » 17 Farbnuancen.
- » Für eine Farbe, die 10-15 Haarwäschen hält.\*
- » Mix & Match für unendliche Vielseitigkeit.
- » Außergewöhnliche Brillanz und herausragender Glanz.
- » Für intensive Ergebnisse auf den Tönhöhen 9-10.
- » Ohne Farbverschiebung und mit tongetreuem Verblässen.\*\*
- » Elumen Play Eraser entfernt die Elumen Play Nuance bis zu 100% in einer Anwendung.\*\*\*

\* Abhängig von Haarstruktur und Farbintensität.

\*\* Bis zu 100%.

\*\*\* Bis zu 100%, je nach Haarstruktur und Farbintensität.



# ELUMEN PLAY TECHNOLOGIE



## ELUMEN PLAY HD<sup>max</sup>-TECHNOLOGIE

- » Speziell ausgewählte Farbstoffe, die allmählich tongetreu verblassen.
- » Sorgt dafür, dass sich die Farbstoffe an der äußeren und inneren Schuppenschicht anlagern.
- » Entfernt die Elumen Play Nuance bis zu 100 % in einer Anwendung.\*

## SHINE & CARE-TECHNOLOGIE

- » Erzielt einen hervorragenden Farbglanz. Der Glow-Effekt sorgt für Brillanz und für gesund aussehendes Haar.

- » 8 von 10 Stylisten finden, dass die Haarstruktur deutlich gesünder aussieht.\*\*
- » 83 % sind vom Glanz überzeugter als bei Produkten der Mitbewerber.\*\*
- » Mehr als 60 % bewerten das Haargefühl nach dem Farbservice mit Elumen Play besser als bei Produkten der Mitbewerber.\*\*
- » 60 % der Stylisten finden, dass die Farbbrillanz präsenter ist als bei Produkten der Mitbewerber.\*\*

\* Abhängig von Haarstruktur und Farbtintensität.

\*\* CAUT USA 2019 n=60.

# ELUMEN PLAY ANWENDUNG



AUFTRAGEN & EINWIRKZEIT

## 1. Auftragen & Einwirkzeit

- » Für ein optimales Ergebnis Elumen Play gleichmäßig auftragen.
- » Verwende die Elumen Auftrageschale und den Pinsel für ein professionelles Verarbeiten.
- » Die cremige Konsistenz ermöglicht volle Flexibilität bei deiner kreativen Arbeit sowie bei deinen Freehand-Techniken.
- » 30 Minuten ohne Wärme oder 20 Minuten mit Wärme einwirken lassen.

» Für das beste Farbergebnis empfehlen wir, das Haar vor dem Elumen Play Farbservice mit SilkLift/Oxycur Platin oder HiBlondes Control auf eine 9-10er Tonhöhe aufzuhellen.



NACH-BEHANDLUNG

## 2. Nachbehandlung

- » Wenn die Zeit um ist, gründlich ausspülen - ohne zu emulgieren.
- » Anschließend mit Elumen Shampoo waschen.
- » Zum Abschluss mit der geeigneten Elumen Pflege nachbehandeln.

Die Menge ist abhängig von:

- » Haarlänge
- » Porosität
- » Haarstruktur
- » Verarbeitung
- » Haarbeschaffenheit

HAARLÄNGE	MENGENORIENTIERUNG ELUMEN PLAY
<b>Kurz</b>	60 ml
<b>Mittel</b>	80 ml
<b>Lang</b>	120 ml

# ELUMEN PLAY SORTIMENT

## ELUMEN PLAY PURES

- » Intensive, brillante Farben.
- » Volle Flexibilität.
- » Besten Ergebnisse auf Tonhöhe 9-10.



## ELUMEN PLAY PASTELS

- » Gebrauchsfertige Pastelltöne.
- » Für die Tonhöhen 9-10.
- » Verwende nach dem Aufhellen ein Color Toning, um für ein gleichmäßiges Farbergebnis zu sorgen und unerwünschten Reflexen entgegenzuwirken.
- » Tongetreues Verblassen.



**ELUMEN PLAY METALLICS**

- » Spiel mit Schimmer.
- » Metallisiere deinen Look.
- » @Metallic Silver gibt jeder Farbnuance einen silbrigen Charakter.



**ELUMEN PLAY @CLEAR**

- » Elumen Play @Clear ist eine Farbe ohne Pigmente, die die Farbtiefe und Farbbrichtung jeder Elumen Farbnuance abschwächt.
- » Elumen Play @Clear kann auch pur als Elumen Glanz Service verwendet werden.



**ELUMEN PLAY @BLACK**

- » Um deiner Rezeptur einen rauchigen Charakter zu geben, füge eine kleine Menge (1 ml) Elumen Play @BLACK hinzu.
- » Elumen Play @BLACK kann pur auf dunklen Grundlagen (Tonhöhe 2–3) verwendet werden, um den Glanz und die Farbtiefe zu unterstützen.



**ELUMEN PLAY ERASER**

- » Der Elumen Play Eraser entfernt jede Elumen Play Nuance nach 10–15 Haarwäschen bis zu 100 %.\*
- » Die spezielle Formulierung enthält wirksame Pflegestoffe, mit der eine einheitliche und homogene Konsistenz während der Verarbeitung gewährleistet und die Haarstruktur besonders geschont wird.

\* Abhängig von Haarstruktur & Farbintensität.





# ELUMEN PLAY ERASER VS TONGETREUES VERBLASSEN\*

ELUMEN PLAY FARBNUANCEN		@YELLOW sunny yellow	@ORANGE juicy orange	@RED fiery red	@PINK hot pink	@VIOLET mysterious violet	@BLUE ocean blue	@GREEN tropical green	@BLACK jet black	@PASTEL CORAL blush coral	@PASTEL ROSE bashful rose	@PASTEL LAVENDER sweet lavender	@PASTEL MINT cool mint
													
	Nach 10 Haarwäschen												
	Nach 15 Haarwäschen												
	Ergebnis nach 15 Haarwäschen mit Elumen Play Eraser												

\* Das Bild dient als Visualisierung, um die Funktionsweise und das Prinzip vom Elumen Play Eraser darzustellen.

# ELUMEN PLAY SERVICES

Setze unterschiedliche Farbservices mit Elumen Play um.

## **ELUMEN PLAY BRIGHT PURE FARBNUANCEN**

- » Ein Komplett-Farbservice mit Elumen Play Farbnuancen – die allmählich tongetreu verblassen.
- » Mit Elumen Play @BLACK kannst du deine Rezeptur rauchig gestalten.
- » Mit Elumen Play @CLEAR kannst du deine Farbnuance abschwächen oder pastellig gestalten.

## **ELUMEN PLAY EXTRA GLANZ SERVICE**

- » Durch Zugabe von Elumen Play @CLEAR kannst du alle Elumen Play Nuancen abschwächen oder pastellig gestalten.

## **ELUMEN PLAY BLONDVEREDELUNG/PASTELL SERVICE**

- » Subtile Pastelltöne für sanfte changierende Effekte, die sich in der jeweiligen Farbrichtung auswaschen.

## **ELUMEN PLAY METALLIC SERVICE**

- » Mit den neuen Metallic Farbnuancen kannst du mit Schimmer spielen und den Look metallisieren.
- » Verwende @Metallic Silver, um jeder Farbnuance einen silbrigen Charakter zu geben.

# ELUMEN CARE

Pflege wie keine andere.  
Das perfekte Match. Speziell abgestimmte Farbpflege.



# ELUMEN CARE SORTIMENT

## SHAMPOO

- » Reinigt schonend.
- » Unterstützt die reparierende Wirkung und reduziert das Auswaschen.
- » Ermöglicht das Auswaschen von Elumen Play in der jeweiligen Farbrichtung.



## FARBCONDITIONER

- » Entwirrt sofort für bessere Kämmbarkeit.
- » Reduziert Frizz.
- » Für feines bis normales Haar.



**LEAVE-IN CONDITIONER**

- » Pflegt und entwirrt sofort für bessere Kämmbarkeit.
- » Unterstützt die reparierende Wirkung und reduziert das Auswaschen von Elumen Farbe.
- » Für feines bis normales Haar.



**FARBMASKE**

- » Tiefenpflege und Schutz vor Haarschädigung.
- » Für dickes und poröses Haar.
- » Reduziert das Auswaschen der Elumen Farbe.
- » Ermöglicht das Auswaschen von Elumen Play in der jeweiligen Farbrichtung.



# ELUMEN TOOLS

- » Applikatorkamm.\*
- » Applikatorflasche mit Tülle.\*
- » Bunte Farbschalen.
- » Färbepinsel in verschiedenen Größen.



\* Nur für Elumen geeignet, nicht für Elumen Play.

# GOLDWELL FARBPFLEGE

# FARBERHALT UND AUFFRISCHUNG FÜR BRILLANTE, LANGANHALTENDE FARBERGEBNISSE





# DUALSENSES

SOFORTIGE PFLEGE MIT LEIDENSCHAFT FÜR FARBE

Für sofortige Pflege und Farbschutz.



# DUALSENSES COLOR REVIVE

## FARBGEBENDER CONDITIONER

- » Perfekte Erweiterung zu den Dualsenses Pflegeprodukten.
- » Verlängert die Farbbrillanz.



## ANSATZKASCHIERPUDER

- » Zur schnellen Kaschierung von herausgewachsenen Ansätzen und grauen Haaren.
- » Passt sich perfekt der Goldwell Haarfarbe an.
- » Unterstützt einen natürlichen Look.
- » Absorbiert Talg, für einen fühlbar erfrischten Ansatz.



# DUALSENSES COLOR

- » Für **feines bis normales** Haar.
- » Bringt neue Farbleuchtkraft für coloriertes und natürliches Haar und erhält die Salonfarbe leuchtend.

## BRILLANZ SHAMPOO

- » Gibt sofortige Farbbrillanz.
- » Minimiert den Farbverlust.



## BRILLANZ CONDITIONER

- » Entwirrt das Haar sofort.
- » Gibt sofortige Farbbrillanz.



## BRILLANZ SERUM SPRAY

- » Bietet sofortige schwerelose Pflege.
- » Gibt Farbbrillanz mit Hitzeschutz.



## 60SEK PFLEGEKUR

- » Regeneriert sofort.
- » Intensiviert die Farbbrillanz.



## INTENSIVES PFLEGESERUM

- » Versiegelt die Farbe unmittelbar.
- » Erhält die Salonfarbe leuchtend, für bis zu 22 Haarwäschen.
- » Verleiht sofortige schwerelose Pflege und verbessert die Kämmbarkeit.



# DUALSENSES COLOR EXTRA RICH

- » Für **kräftiges bis widerspenstiges** Haar.
- » Bringt neue Farbleuchtkraft für coloriertes und natürliches Haar und erhält die Salonfarbe leuchtend.

## BRILLANZ SHAMPOO

- » Bringt die Farbleuchtkraft zum Vorschein.
- » Minimiert den Farbverlust.



## BRILLANZ CONDITIONER

- » Entwirrt das Haar sofort.
- » Gibt sofortige Farbbrillanz.



## 60SEK PFLEGEKUR

- » Für außerordentliche Leuchtkraft.
- » Nährt die Haarfasern und intensiviert den Farbglanz.
- » Verbessert die Elastizität und sorgt für ein seidiges Haargefühl.



## INTENSIVES PFLEGESERUM

- » Versiegelt die Farbe unmittelbar.
- » Erhält die Salonfarbe leuchtend, für bis zu 22 Haarwäschen.
- » Verleiht sofortige schwerelose Pflege und verbessert die Kämmbarkeit.



# DUALSENSES BLONDES & HIGHLIGHTS

- » Für **blondes und gesträhntes** Haar.
- » Gibt Farbleuchtkraft für blonde Farbreflexe und neutralisiert unerwünschten Gelbstich.

## ANTI-GELBSTICH SHAMPOO

- » Gibt sofortige Farbbrillanz.
- » Neutralisiert unerwünschten Gelbstich.
- » Minimiert den Farbverlust.



## ANTI-GELBSTICH CONDITIONER

- » Entwirrt umgehend.
- » Neutralisiert unerwünschten Gelbstich.



## BRILLANZ SERUM SPRAY

- » Bietet sofortige Kämmbarkeit.
- » Gibt Farbbrillanz mit Hitzeschutz.



## 60SEK PFLEGEKUR

- » Regeneriert sofort.
- » Neutralisiert unerwünschten Gelbstich.



## INTENSIVES PFLEGESERUM

- » Versiegelt die Farbe unmittelbar.
- » Intensiviert Kontraste und Strähnen.
- » Verleiht sofortige schwerelose Pflege und verbessert die Kämmbarkeit.



# DUALSENSES SILVER

- » Für **graues und kühles blondes** Haar.
- » Neutralisiert unerwünschten Gelbstich und veredelt umgehend den kühlen Farbeffekt.

## SILBER SHAMPOO

- » Neutralisiert unerwünschten Gelbstich.
- » Veredelt umgehend den kühlen Farbeffekt.
- » Minimiert den Farbverlust.



# DUALSENSES, WEITERE PRODUKTE

## JUST SMOOTH

» Für **widerspenstiges und unruhiges** Haar.

## ULTRA VOLUME

» Für **feines bis kraftloses** Haar.

## SCALP SPECIALIST

» Für **sensible Kopfhaut und dünner werdendes** Haar.

## RICH REPAIR

» Für **trockenes bis geschädigtes** Haar.

## CURLS & WAVES

» Für **lockiges Natur- und dauergewelltes** Haar.

## MEN

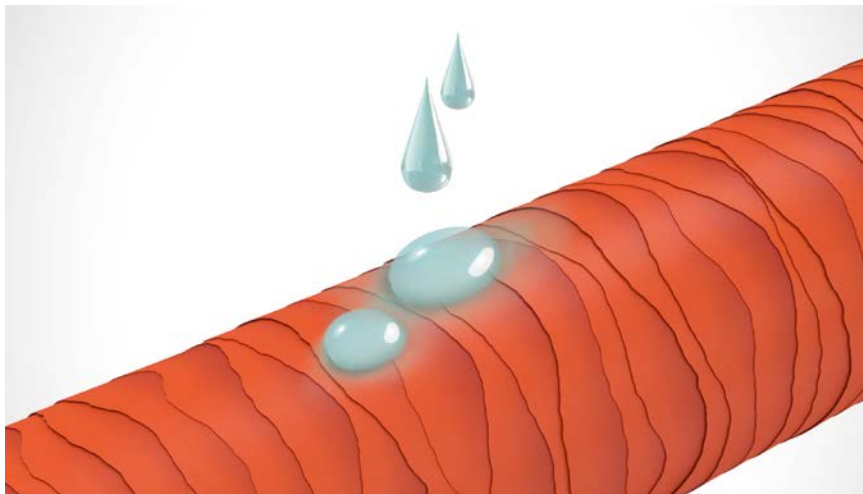
» Für sichtbar **gesundes, kräftiges Haar** und mehr **Energie**.



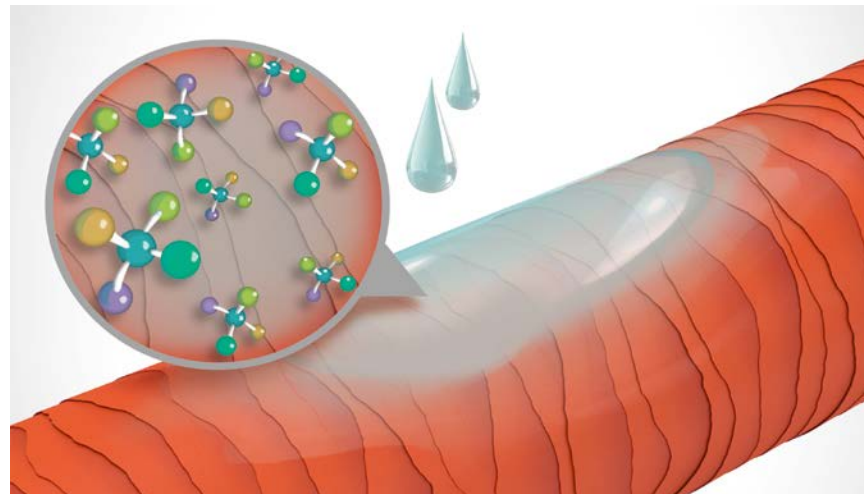
# DUALSENSES TECHNOLOGIE

## microPROtec COMPLEX

Diese innovative Technologie verteilt essentielle Pflegewirkstoffe schnell und gleichmäßig. Für sofort sichtbare und spürbare Ergebnisse.



**OHNE** microPROtec COMPLEX

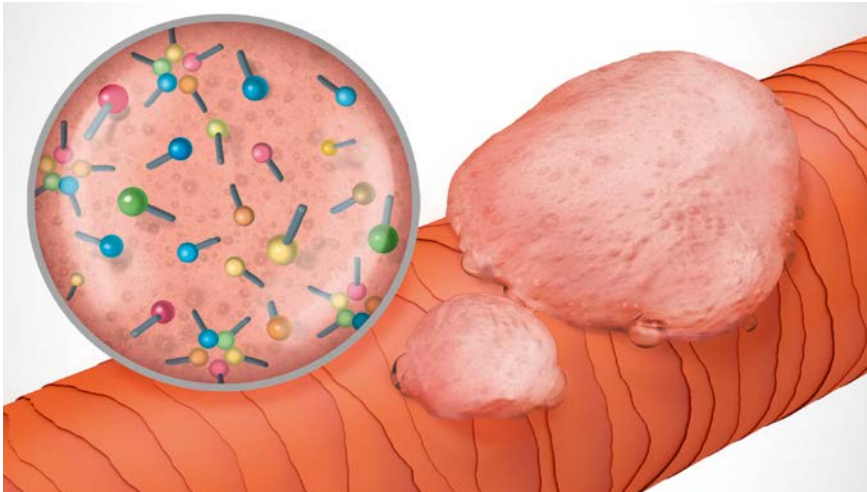


**MIT** microPROtec COMPLEX



# FadeStopFormula

**So sanft wie reines Wasser:** FadeStopFormula - in allen Dualsenses Shampoos enthalten - reduziert deutlich den Farbverlust beim Shampooen.



**OHNE** FadeStopFormula

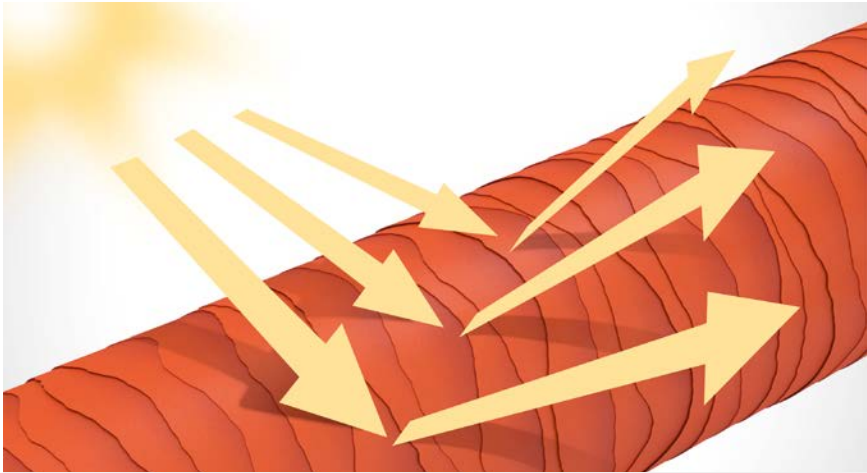


**MIT** FadeStopFormula

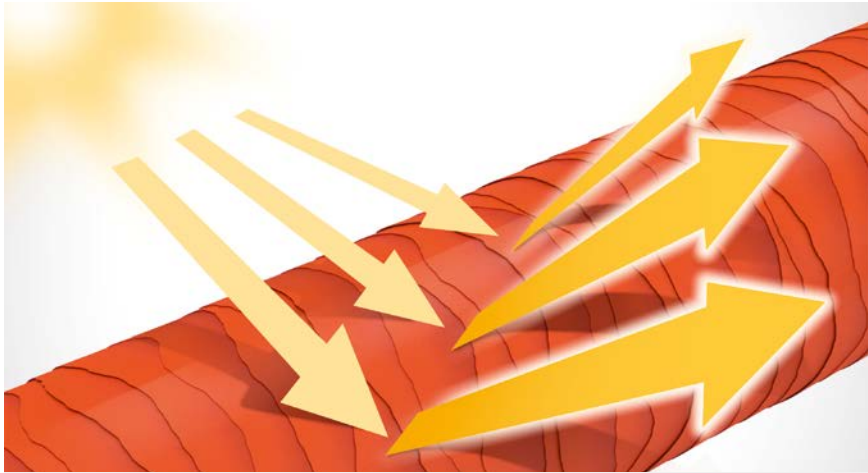
# LUMINESCINE

Die einzigartige Farbtechnologie enthalten in allen vier Dualsenses Farbsegmenten: Color, Color Extra Rich, Blondes & Highlights und Silver.

Die **Luminescine**-Farbtechnologie verwandelt unsichtbares UV-Licht in sichtbares Licht und erzeugt so überwältigende Farbleuchtkraft.



OHNE LUMINESCINE



MIT LUMINESCINE

# STYLESIGN

## SIGN YOUR STYLE

Professionelle Wahl für garantiert perfekte Styles.

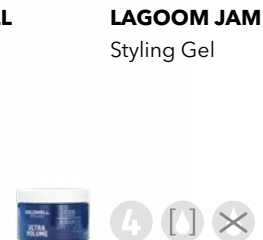
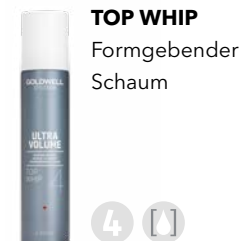
- » Natürlicher und flexibler Halt.
- » Sorgt für natürlichen Glanz.
- » Schützt das Haar vor vorzeitigem Farbverlust, Hitze und UV-Licht. Unterstützt die Haarfarbe für brillantes und glänzendes Haar.



# STYLESIGN SEGMENTE

## ULTRA VOLUME

Speziell entwickelt für feines, kraftloses und/oder normales Haar - gibt beeindruckendes Volumen.



- 3 Haltefaktor 0-5
- [A] Handtuchtrockenes Haar
- [X] Trockenes Haar

# JUST SMOOTH

Ideal für normales bis kräftiges Haar, um geschmeidige bis superglatte Styles zu kreieren.

- 3 Haltefaktor 0-5
- Handtuchtrockenes Haar
- Trockenes Haar

**FLAT MARVEL**  
Glättender Balsam



**SLEEK  
PERFECTION**  
Thermo  
Spray Serum



**SMOOTH  
CONTROL**  
Bändigende  
Föhn Lotion



**DIAMOND GLOSS**  
Schutz & Glanz  
Spray



# CURLS & WAVES

Perfekt, um den Locken Feuchtigkeit zu spenden, verschiedene Lockentypen zu bändigen oder Lockenstyles in glattem Haar zu kreieren.

- 3 Haltefaktor 0-5
- [A] Handtuchtrockenes Haar
- ✕ Trockenes Haar



**TWIST AROUND**  
Locken Styling  
Spray

3 ✕



**CURL CONTROL**  
Pflegende  
Locken Creme

2 [A]



**CURL SPLASH**  
Belebendes  
Locken Gel

3 [A]



**SURF OIL**  
Salziges Öl Spray

2 ✕



**SOFT WAYER**  
Leichtes  
Wellenfluid

2 ✕

# CREATIVE TEXTURE

Ausgezeichnet für jeden Style - von glänzend glatt bis zu rauen Undone Looks.

- 3 Haltefaktor 0-5
- [A] Handtuchtrockenes Haar
- ✕ Trockenes Haar

**ROUGHMAN**  
Mattierende Creme  
Paste



4 [A] ✕

**SUPEREGO**  
Strukturgebende  
Styling Creme



4 [A] ✕

**MELLOGOO**  
Modellier Paste



3 ✕

**UNLIMITOR**  
Starkes  
Sprühwachs



4 ✕

**CRYSTAL TURN**  
Hochglanz  
Gel Wachs



2 [A] ✕

**TEXTURIZER**  
Texturgebendes  
Mineral Spray



4 [A] ✕

**HARDLINER**  
Kraftvolles  
Acryl Gel



5 [A]

**MATTE REBEL**  
Mattes Clay



3 ✕

**DRY BOOST**  
Trockenes  
Texturspray



2 ✕

# PERFECT HOLD

Eine vielseitige Auswahl von Haarsprays für alle langanhaltenden Styles mit flexiblem Halt.

- 3 Haltefaktor 0-5
- Handtuchtrockenes Haar
- Trockenes Haar



**MAGIC FINISH**  
Brillanz Haarspray

3 X



**MAGIC FINISH**  
Aerosolfreies Haarspray

3 X



**BIG FINISH**  
Volumen Haarspray

4 X

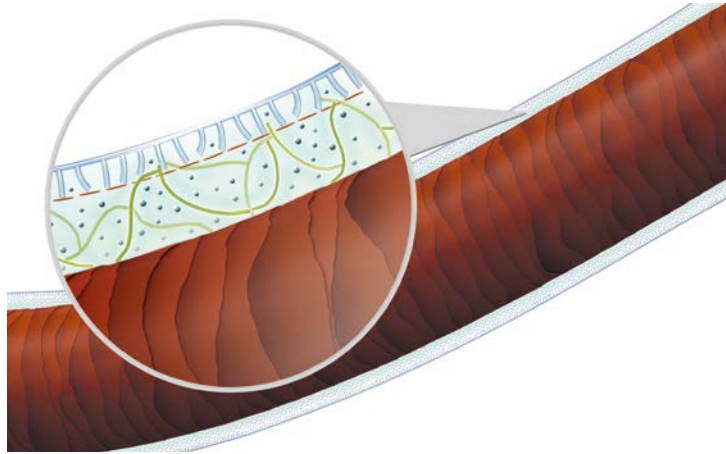


**SPRAYER**  
Starker Haarlack

5 X



# STYLESIGN TECHNOLOGIE



## Der flex**PRO**tec complex

- » Produktspezifische Stylingpolymere und Bambusproteine kreieren jeden gewünschten Look und sorgen für einen natürlichen Style mit flexiblem Halt.
- » Ein einzigartiges Elastomer und ein UV-Filter in allen Produkten helfen, das Haar vor vorzeitigem Farbverlust, vor Haarschädigung durch Stylinghitze und vor UV-Licht zu schützen. Die Haaroberfläche wird geglättet. Dadurch erhält das Haar einen natürlichen Glanz.

● Stylingpolymer

— Bambusprotein

— Elastomer

— UV-Filter

# DIE PERFEKTE KOMBINATION

**Dualsenses** und **StyleSign** – profitiere von einer Pflege- und Stylingserie, die sich perfekt ergänzt und Hand in Hand arbeitet.



# KERASILK

Entdecke Kerasilk und lass deine Wünsche wahr werden.



# KERASILK COLOR SEGMENT

Schönes Haar, bewahrt den brillanten Glanz.



# PRODUKTE

Langanhaltende Verwandlung in außergewöhnliche Farbbrillanz.

## BRILLANZ GRUNDIERUNG

- » Bereitet die Haaroberfläche vor und füllt die innere Haarstruktur auf.
- » Versetzt das Haar während des Färbeprozesses in seinen optimalen Zustand.

## BRILLANZ AKTIVIERUNG

- » Schließt die Farbstoffe und die aktiven Inhaltsstoffe der Brillanz Grundierung tief in die Haarfaser ein.

## SHAMPOO

- » Reinigt sanft und schützt vor frühzeitigem Farbverlust.

## BRILLANZ VERSIEGELUNG

- » Versiegelt die Farbe im Haar und intensiviert die Leuchtkraft.
- » Glättet die Haaroberfläche, für ein langanhaltend seidiges Haargefühl.
- » Schützt das Haar vor schädlicher UV-Strahlung.



**SANFTES TROCKENSHAMPOO**

- » Reinigt und erfrischt das Haar ohne Wasser und schützt vor Farbverlust.
- » Hinterlässt keine weißen Rückstände.

**CONDITIONER**

- » Spendet Feuchtigkeit, pflegt und intensiviert die Farbbrillanz.

**REINIGENDER CONDITIONER**

- » Sanfte Reinigung und Pflege.
- » Spendet Feuchtigkeit und erhält die Farbbrillanz.

**TIEFENPFLEGENDE  
FARBGLANZ MASKE**

- » Verleiht Feuchtigkeit und Tiefenpflege für gesund aussehendes Haar.
- » Sorgt für langanhaltende Farbtiefe und Brillanz.

**SCHÜTZENDES FÖHN-SPRAY**

- » Sofortige Kämmbarkeit und Glanz, für ein gepflegtes Haargefühl.
- » Schützt vor Hitzeeinwirkung und UV-Strahlung.

**BRILLANZ VEREDELUNG**

- » Schwereloses Öl:  
glättet die Haaroberfläche,  
verleiht außergewöhnlichen Glanz  
und verlängert die Farbbrillanz.
- » Schutz vor UV-Strahlung.



# KERASILK COLOR TECHNOLOGIE

## KERALUCENT-TECHNOLOGIE

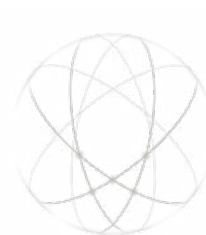
Die Kerasilk-Produkte mit KeraTransform Technology™ (KT3) vereinen die Kraft von drei Inhaltsstoffen, um schönes Haar zu verwandeln.

Alle Produkte von Kerasilk Color enthalten die segment-spezifischen Inhaltsstoffe Tamanu-Öl, hochmolekulares Kera-tin und farbpflegende Seide.

## SCHUTZ SEIDE FÜR LUXURIÖSEN FARBSCHUTZ



## KRÄFTIGUNG KERATIN ZUR UNTERSTÜTZUNG DER HAARSTRUKTUR



## VERWANDLUNG TAMANU-ÖL, INSPIRIERT VON DER HAUTPFLEGEFORSCHUNG



# KERASILK COLOR BRILLANZ SERVICE

Für ein langanhaltendes seidiges Haargefühl mit glänzendem Finish.

BRILLANZ GRUNDIERUNG



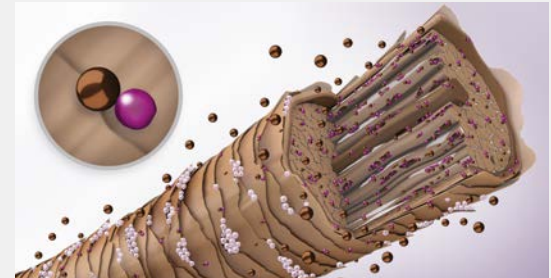
Vor dem Auftragen der Haarfarbe gleichmäßig vom Ansatz bis in die Spitzen auf das handtuchtrockene oder trockene Haar aufsprühen. Nicht ausspülen.



Trage die Haarfarbe auf und beachte die Einwirkzeit entsprechend der Gebrauchsanweisung.



Anschließend ausspülen.



- Niedrigmolekulare Keratinmischung
- Farbstoffe
- Hochmolekulare Keratinmischung



BRILLANZ AKTIVIERUNG



Das Produkt auf das nasse Haar mit Pinsel und Schale vom Ansatz bis in die Spitzen auftragen. Für 3 Minuten einwirken lassen. Nicht ausspülen!



● Niedrigmolekulare Keratinmischung

SHAMPOO



Das Shampoo auf die Brillanz Aktivierung auftragen und durch eine sanfte Massage aufschäumen. Gründlich ausspülen.

BRILLANZVERSIEGELUNG



Ziehe einen Kreuzscheitel und trage die Brillanz Versiegelung Abteilung für Abteilung auf das handtuchtrockene Haar auf.



Style and finish.



! Farbpflegende Seide und Tamanu-Öl

# KERASILK, WEITERE PRODUKTE

## KERASILK CONTROL

» Langanhaltende Verwandlung von schwer zu bändigendem, widerspenstigem Haar.



## KERASILK RECONSTRUCT

» Langanhaltende Verwandlung in geschmeidiges und gesund aussehendes Haar.



## KERASILK REPOWER

» Langanhaltende Verwandlung in perfekt geformtes Haar.



## KERASILK REVITALIZE

» Revitalisiere die Kopfhaut deiner Kunden und verschönere ihre Haare.



# KERASILK STYLE

Perfektes Styling mit dem Hauch von Seide.

» Sie lieben das glatte und seidige Haargefühl, wenn Sie Kerasilk-Produkte verwenden? Mit Kerasilk Style können Sie die Kerasilk-Erfahrung erweitern, fühlbar schwereloses Styling für wunderschön gepflegtes Haar, dank des Seidenprotein-Komplexes, der in allen Produkten von Kerasilk Style enthalten ist um die perfekte Balance zwischen High-End-Styling und einen außergewöhnlich weichen Haargefühl zu erzielen.



# KERASILK STYLE PRODUKTE



VOLUMENREDUZIERUNG

VOLUMENAUFBAU

**SEIDIG GLÄTTENDES SPRAY**

für alle Haartypen

**VEREDELNDE FINISH CREME**

für alle Haartypen

**FORMGEBENDES SPRAY**

für alle Haartypen

**DEFINIERENDE LOCKEN CREME**

für welliges bis lockiges Haar

**STRUKTURGEBENDES FINISH SPRAY**

für alle Haartypen

**FIXIERENDES EFFEKT HAARSPRAY**

für alle Haartypen

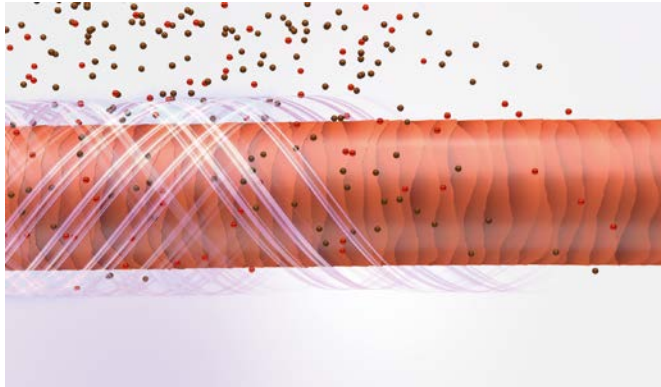
**KRÄFTIGENDES VOLUMEN MOUSSE**

für alle Haartypen

INHALT

GLOSSAR

# KERASILK STYLE TECHNOLOGIE



» Die leistungsstarke **KeraTransform-Technologie** mit hochentwickelten Inhaltsstoffen wirkt aktiv auf die Haarstruktur ein.

» Der **Seidenprotein-Komplex** hilft, die Festigkeit des Haares aufzubauen und gibt ihm Flexibilität und Elastizität, um das gewünschte Stylingergebnis zu erzielen. Gleichzeitig hilft er dabei, dem Haar Geschmeidigkeit und ein langanhaltend seidiges Haargefühl zu verleihen.



Keratin



Seidenprotein-Komplex inkl. Farbpflegender Seide

# FARBZUBEHÖR

# SERVICE UND AUFBEWAHRUNG

## COLOR REGAL

- » Platzsparende Lagerung von Topchic und Colorance Farbdosen.



## JUNIOR SERVICE CAR/PREMIUM SERVICE CAR

- » Inklusive Handspiegel, Halterungen für Föhn und Glätteisen sowie ein abschließbares Staufach.





**HAIR NEEDLE & TOOL BOX**

- » Sorgt für Ordnung bei Friseurmaterialien.
- » Passt perfekt in die Schubladen des Service Cars.



**COLOR & STYLING UNIT (SET)**

- » Einsätze für Farb- und Stylingtools.
- » Passen in den oberen Teil des Service Cars.



# DEPOT-DOSENSYSTEM, MISCH- UND DOSIERUNGSHILFEN

## COLOR DOSIERSYSTEM/ MESS-FÄRBESCHALE + ZYLINDER

### MESS-FÄRBESCHALE + ZYLINDER

- » Optimal für das Depot-Dosensystem.
- » Integrierte Pinselablage und Abstreifkante für sauberes Arbeiten.



## FÄRBESCHALE

- » Integrierte Pinselablage und Abstreifkante für sauberes Arbeiten.
- » Doppelte Skalierung für einfaches und präzises Abmessen.
- » Ergonomische Form und rutschfester Standfuß.



**COLORMAT**

» Zum Abtanken, Mischen und exakten, sauberen Auftragen.



**DEPOTPUMPEN**

» Schnelle und genaue Entnahme der Lotionen beim Arbeiten mit dem Depot-Dosensystem.



**REINIGUNGSFLASCHE**

» Zum einfachen und schnellen Reinigen von  
Color Dosiersystem, Colormat und Applikatorflasche.



**COLORANCE APPLIKATORFLASCHE FÜR  
DAS DEPOT-DOSENSYSTEM**

- » Auftragetool mit Abteilhaken, Pinselaufsatz und Auftragetülle zum Verarbeiten von Colorance.
- » Speziell entwickelt für das Arbeiten mit Colorance und dem Depot-Dosensystem.
- » Ergonomisch geformt, 180 ml Füllvolumen.



**COLORANCE APPLIKATORFLASCHE  
OHNE DAS DEPOT-DOSENSYSTEM**

- » Auftragetool mit Abteilhaken, Pinselaufsatz und Auftragetülle zum Verarbeiten von Colorance.
- » Speziell entwickelt für das Arbeiten mit Colorance Tuben.
- » Ergonomisch geformt für bis zu 180 ml Füllvolumen.
- » Perfekt für Tubenverwender geeignet.



# SONSTIGE MISCH- UND DOSIERUNGSHILFEN

## ELUMEN APPLIKATORFLASCHE

- » Applikatorkamm oder Tülle, speziell für Elumen entwickelt.
- » Ideal zum Mischen mehrerer Nuancen.
- » Vereinfacht das Dosieren.
- » Minimiert das Anfärben der Kopfhaut.



## ELUMEN BUNTE FARBSCHALEN

- » Bunte Farbschalen für eine einfache Unterscheidung.
- » Aufsteckbar für eine mühelose Handhabung und Anwendung.
- » Rutschfester Boden.



# FARBZUBEHÖR

## FÄRBEKÄMME

- » Dank abgerundeter Spitzen besonders haar- und kopfhautfreundlich.
- » Breite Ausführung mit und ohne Griff zum guten Einarbeiten der Farbmasse und einfachen Kämmen von kräftigem Haar.
- » Stielkamm zum Abteilen der Haare und Arbeiten mit feinem Haar.



## FÄRBEPINSEL

- » Die ergonomische Form liegt besonders gut in der Hand und ermöglicht ein komfortables und präzises Arbeiten.
- » Durch die gewellten Borsten haftet die Farbmasse gut am Pinsel und lässt sich auftragen, ohne zu tropfen.
- » Erhältlich in verschiedenen Ausführungen: mittel und breit für Standardanwendungen, abgeschrägte Borsten für kreatives Arbeiten und Freehand-Techniken.



**COLOR MASTER MIXER**

» Professioneller Farbmischer zum einfachen, schnellen und effektiven Mischen der Farbmasse zu einer perfekten, cremigen Konsistenz.



**HAARCLIPS**

» Stabile Clips zum Fixieren der Passés während des Färbeprozesses.





**FOLIENSCHNEIDER**

- » Für einfaches und präzises Schneiden und Falten von Aluminiumfolien in einem einzigen Schritt.



**ALU FÄRBEFOLIEN**

- » Aluminiumausführung in Premiumqualität.
- » Flexibles Zuschneiden auf die gewünschte Länge.
- » Farbige Folien zur einfachen Unterscheidung verschiedener Farbrezepturen bei Kreativtechniken.



## THERMOFOLIEN

- » Vorgeschnittenes Spezialpapier.
- » Bietet besonders gute Haftung der Farbmasse und sicheren Halt am Haar.



**FÄRBESCHÜRZE**

- » Mit dem Goldwell Logo.
- » Tragefreundliches Material und einfache individuelle Größenanpassung.



INHALT

**FRISIERUMHANG**

- » Mit dem Goldwell Logo.
- » In Einheitsgröße, waschbar und einsetzbar für Goldwell Produkte.



GLOSSAR

**HANDTÜCHER**

- » Mit dem Goldwell Logo.
- » Weiche Frottierqualität mit guter Wasseraufnahme.
- » Farbstabil, auch bei Blondierungsmasse.



**WAAGE**

- » Genaues Messen in Gramm und Unzen.
- » Automatisches Abschalten.
- » Kleine, platzsparende Form.



**DIGITALER KURZZEITWECKER**

- » Präzise Zeitangabe.
- » Klein und praktisch.
- » Zum Hängen oder Aufstellen.



**FÄRBEHANDSCHUHE**

- » 50 komfortable Latexhandschuhe pro Box.
- » Angeraute Fingerkuppen verhindern ein Abrutschen des Pinsels während des Färbeprozesses.



# BERATUNGSHILFEN & TRAININGS-TOOLS

## COLOR TABLEAU FÜR DIE KUNDENBERATUNG

- » Zielgerichtete Kundenberatung mit zwei speziellen Beratungsboards.
- » Optimale Nuancenübersicht durch die Segmentierung.



## FARBKARTE

- » Optimales Handling durch das kompakte Format in Buchform.
- » Ideale, komfortable Arbeitsweise durch die maßgeschneiderte Segmentierung der Nuancen.



# FALLBEISPIELE

PROBLEM	MÖGLICHE URSACHEN
<b>UNZUREICHENDE GRAUABDECKUNG</b>	Für die Rezeptur wurde ein zu geringer Anteil an N-, NA- oder NN-Nuancen verwendet.
	Die gewählte Nuance war zu hell und daher wirkt der Haaransatz im Vergleich zu den Längen und Spitzen transparenter.
	Die Farbmasse wurde nicht ordnungsgemäß auf den Haaransatz aufgetragen.
	Das Haar war mit Stylingprodukten und/oder Schmutz überladen, was die Farbaufnahme am Haar negativ beeinflusst hat.
	Die Längen und Spitzen haben eine Farbüberlagerung, wodurch der Ansatz transparenter wirkt. Als Vorbehandlung wurde der Structure Equalizer nicht eingesetzt.
	Die Einwirkzeit war zu kurz oder die Farbmasse wurde nicht ausreichend aufgetragen.
<b>DIE FARBE VERBLASST ZU SCHNELL</b>	Die Haltbarkeit der Farbe ist immer von der Haarstruktur und Haarbeschaffenheit abhängig. Bei einer porösen Haarstruktur verblasst die Farbe schneller im Vergleich zu einer gesunden Haarstruktur. Es wurde möglicherweise kein Color Balancing Service durchgeführt.
	Bei der Farbrezeptur wurde die falsche H <sub>2</sub> O <sub>2</sub> -Konzentration eingesetzt.
	Nach dem Farbservice wurde keine richtige Farbnachbehandlung durchgeführt.
	Für die Heimpflege wurden keine geeigneten Produkte für den Farberhalt verwendet.



PROBLEM	MÖGLICHE URSACHEN
<b>DAS FARBERGEBNIS WAR ZU HELL</b>	Die Ausgangshaarfarbe wurde nicht beachtet oder falsch bestimmt.
	Die gewählte Nuance war zu hell.
	Die $H_2O_2$ Konzentration war zu stark.
	Das Verhältnis zwischen Farbmasse und Lotion war nicht richtig. Der Anteil an Lotion war zu hoch.
<b>DAS FARBERGEBNIS WAR ZU DUNKEL</b>	Die Ausgangshaarfarbe wurde nicht beachtet oder falsch bestimmt.
	Die gewählte Nuance war zu dunkel.
	Die $H_2O_2$ Konzentration war zu schwach.
	Das Verhältnis zwischen Farbmasse und Lotion war nicht richtig. Der Anteil an Lotion war zu niedrig.
<b>NACH DEM AUFHELLEN BLIEB DER ANSATZ ZU LEBHAFT</b>	Die gewählte Nuance war nicht kühl genug und hat zu wenig mattiert.
	Die Längen und Spitzen sind weniger lebhaft und lassen den Ansatz optisch wärmer aussehen.
	Die Einwirkzeit war zu kurz.

PROBLEM	MÖGLICHE URSACHEN
<b>DER ANSATZ BZW. DIE KONTUR WAR NACH DEM AUFHELLEN ZU MATT</b>	Die gewählte Nuance war für den Naturton zu kühl gewählt.
	Die Farbe wurde während der Einwirkzeit zu früh auf den Konturenbereich aufgetragen.
	Bei der Auswahl der Nuance wurde der Weißanteil nicht berücksichtigt oder falsch bestimmt.
<b>DER MODETON WURDE AM ANSATZ ZU HELL</b>	Bei der Auswahl der Nuance wurde der Weißanteil nicht berücksichtigt oder falsch bestimmt. Die Menge an Naturton war nicht ausreichend.
	Die $\text{H}_2\text{O}_2$ Konzentration war zu hoch.
	Der verwendete Modeton war zu hell oder zu lebhaft.
	Die Farbe wurde zu früh auf den Ansatz aufgetragen.
	Die Längen und Spitzen haben eine Farbüberlagerung, wodurch der Ansatz transparenter und leuchtender wirkt.

PROBLEM	MÖGLICHE URSACHEN
<b>DIE LÄNGEN UND SPITZEN WURDEN ZU DUNKEL</b>	Der Längen- und Spitzen-Farbausgleich hat zu früh stattgefunden, wodurch es zu einer Farbüberlagerung gekommen ist.
	Die Nuancenauswahl war zu kühl oder zu matt.
	Möglicherweise wurde die gleiche Rezeptur mit N-, NN- oder NA-Nuancen vom Ansatz für die Längen und Spitzen verwendet.
<b>DIE LÄNGEN UND SPITZEN WURDEN ZU HELL</b>	Die Farbe wurde nicht rechtzeitig auf die Längen und Spitzen aufgetragen.
	Die Haarstruktur in den Längen und Spitzen war so porös, dass sich die Farbstoffe nicht ausreichend anlagern konnten.
<b>HAUTANFÄRBUNGEN</b>	Die Farbe wurde vor dem Shampooieren unzureichend aufemulgiert.
	Die Haut des Kunden neigt zur Trockenheit, wodurch die Farbe eher an der Haut haftet.

## PROBLEM

## MÖGLICHE URSACHEN

**SENSIBLE HAUT/  
HAUTREAKTIONEN**

Sollte der Kunde sensibel/allergisch auf die Farbmasse reagieren, empfehlen wir 48 Stunden vor der farblichen Dienstleistung einen Empfindlichkeitstest durchzuführen.

Die Haut neigt zu sensiblen Reaktionen und ist sehr trocken.

Es wurde vor der farblichen Dienstleistung shampooiert und zu stark massiert.

Das Mischungsverhältnis von Farbmasse und Lotion war nicht korrekt.

Farbmasse und Lotion wurden nicht ausreichend verrührt.

Die Kopfhaut war bereits vor dem Farbservice gereizt.

Die Farbnachbehandlung wurde nicht korrekt ausgeführt.

# GLOSSAR

# A

## ADDITIVE FARBMISCHUNG

Bei der Arbeit mit farbigem Licht nutzen wir das Prinzip der additiven Farbmischung, um hellere Farben zu produzieren. Je mehr farbiges Licht hinzugefügt wird, desto heller ist das Ergebnis. Lichtfarben können auch durch einen Filter sichtbar gemacht werden. Beispiel: Magenta + Grün = Gelb; Grün + Blau = Cyan; Blau + Rot = Magenta.

## ALKALISCH

Eine Lösung ist alkalisch, wenn der pH-Wert über 7,0 liegt.

## ALLERGIETEST

Der Allergietest bzw. ein Empfindlichkeitstest wird auf dem Unterarm oder hinter dem Ohr durchgeführt. Hierzu wird 48 Stunden vor dem Farbservice eine geringe Menge der Farbcreme auf die entsprechenden Hautstellen aufgetragen.

Ein Allergietest bzw. Empfindlichkeitstest ist als notwendige

Vorsichtsmaßnahme anzusehen. Wenn während des Tests keine Reaktion der Haut auftritt, bedeutet das nicht, dass keine Allergien vorliegen. Goldwell übernimmt keine Haftung für spezielle Mischungen, die vom Friseur verwendet werden und möglicherweise die Patentrechte Dritter verletzen könnten.

## ALTERNATIVES FÄRBEN

Änderung der Nuance oder des Farbreflexes auf der gleichen Tonhöhe.

## AMMONIAK

Ammoniak wird aus zwei Gründen als Inhaltsstoff oxidativer Haarfarben verwendet: zur Herstellung eines alkalischen pH-Werts, der für den Aufhellungsprozess (Abbau von Melanin) und zur Unterstützung der Farbstoffentwicklung erforderlich ist. Ferner ist Ammoniak dafür zuständig, dass das Haar quillt und somit die Farbpigmente leichter in das Haar eindringen können.

# A

## ANIONISCH

Anionisch sind Substanzen, die eine negative Ladung aufweisen. Zum Beispiel sind anionische Tenside oft Bestandteil von Reinigungsmitteln.

## ASCHIG

Ist ein Ton aschig, basiert er auf blauen Pigmenten. Ein aschiger Ton kann verwendet werden, wenn unerwünschten warmen Reflexen entgegengewirkt werden soll. Das Asch von Goldwell ist immer blau unterlegt, während der Perl-Ton blau-violett unterlegt ist.

# B

## BLONDIERUNG

Eine Blondierung kann, das sowohl natürliche als auch künstliche Pigmente aufhellen.

## BLONDIERWÄSCHE

Ist eine spezielle Mischung, bestehend aus Topchic Lotion, Wasser, Oxycur Platin/Silk Lift, Shampoo und Conditioner. Mit einer Blondierwäsche kann das natürliche und/oder das künstliche Pigment aus dem Haar entfernt werden.

# C

## CUTICULA

Ist die Schuppenschicht, bestehend aus 5-10 überlappenden Schichten. Eine gesunde Cuticula ist glatt und flachanliegend. Das Haar wirkt gesund und glänzend und die Schicht schützt den inneren Bereich. Wenn die Schuppenschicht beschädigt ist, wird das Haarinere freigelegt, was zu Haarschäden und einem matten Erscheinungsbild führt.

## C

### **CORTEX**

Ist die innere Mittelschicht und der wichtigste Bestandteil des Haares. Der Cortex enthält Proteinketten, Wasserstoffbindungen und Disulfidbrücken. Der Cortex ist für die Anwendung chemischer Produkte enorm wichtig.

## D

### **DIREKTZIEHENDE FARBSTOFFE**

Bestehen aus vorgefärbten Molekülen, die im Allgemeinen auf oder in der Nähe der Haaroberfläche absorbiert werden.

### **DURCHSCHEINEND**

Bedeutet lichtdurchlässig mit einem milchigen Erscheinungsbild.

## E

### **EINWIRKZEIT**

Ist eine individuelle Zeit, die vom Produkt benötigt wird, um optimal am Haar wirken zu können. Hierzu sollte immer die in der Gebrauchsanweisung angegebene Einwirkzeit beachtet und eingehalten werden.

### **ENTFÄRBUNG**

Chemisches Verfahren zur Entfernung künstlicher und/oder natürlicher Farbpigmente durch das Anwenden einer Blondierwäsche oder klassischen Blondierung.

### **ENTWICKLER**

Ist ein Oxidationsmittel, auch als Wasserstoffperoxid bekannt, das zur Aufhellung sowie zur Unterstützung der Bildung von Farbpigmenten während des Färbeprozesses verwendet wird.



# F

## **FARBKONTINUUM**

Gruppe von Farben mit demselben Farbreflex, z. B. Naturtöne, Aschtöne, Kupfertöne usw.

## **FARBKREIS**

Der Farbkreis ist das Zentrum der Farblehre. Es ist das Prinzip, auf dem alle Farbtheorien aufbauen und umfasst Primär-, Sekundär- und Tertiärfarben.

## **FARBSPEKTRUM**

Sichtbares Farbspektrum: die verschiedenen Farben, definiert durch ihre Wellenlänge. Kontinuierliche Nuancierung von Infrarot (erzeugt durch die längste sichtbare Welle) bis Ultraviolett (erzeugt durch die kürzeste sichtbare Welle). Die Reihenfolge ist: Rot, Orange, Gelb, Grün, Blau, Indigo und Violett.

## **FARBSTOFF**

Ist ein farbgebendes Molekül, das sowohl natürlich als auch künstlich sein kann.

## **FEUCHTIGKEITSSPENDER**

Feuchtigkeitsbindende Inhaltsstoffe, die das Haar mit Feuchtigkeit versorgen.

# G

## **GRUNDGESETZ DER FARBLEHRE**

Die Farblehre ist wesentlich für die tägliche Arbeit des Haarfärbens und basiert auf den Grundfarben Gelb, Rot und Blau sowie auf Primär- und Sekundärfarben.

# H

## HAARANSATZ

Der nachwachsende Haaransatz nach einer chemischen Behandlung.

## HAARSCHAFT

Ist der sichtbare Teil des Haars bestehend aus einer äußeren Schicht (Cuticula), einem inneren Kern (Medulla) und einer Zwischenschicht (Cortex).

## HELLERFÄRBUNG

Umschreibt den Abbau von natürlichen Pigmenten mithilfe einer oxidativen Haarfarbe. Die Hellerfärbung bietet die Möglichkeit, das Haar in nur einem Schritt aufzuhellen und gleichzeitig zu nuancieren.

# K

## KATALYSATOR

Eine Substanz, die die Geschwindigkeit einer chemischen Reaktion beschleunigen kann.

## KATIONISCH

Kationisch sind Substanzen, die eine positive Ladung aufweisen. Zum Beispiel sind in Pflegeprodukten oft kationische Inhaltsstoffe enthalten, da sie sich an die negativ geladene Haaroberfläche anlagern können.

# K

## KERATIN

Ist ein natürlicher Bestandteil der Haare und ein wasserunlösliches Protein, das aus 19 Aminosäuren besteht.

## KOMPLEMENTÄRFARBE

Farben, die sich im Farbkreis gegenüberliegen, werden als Komplementärfarben bezeichnet. Beim Mischen von Komplementärfarben ist zu beachten, dass sie sich gegenseitig neutralisieren und dadurch ein neutrales Braun entsteht.

## KRÄUTEREXTRAKTE

Goldwell Produkte mit natürlichen Inhaltsstoffen, die pflegende und schützende Eigenschaften für Haar und Kopfhaut mitbringen.

# M

## MELANIN

Sind winzige Pigmentkörper im Cortex, die unsere natürliche Haarfarbe bestimmen. Unterschiedliche Konzentrationen von Eumelanin und Phäomelanin erzeugen unterschiedliche natürliche Abstufungen am Haar.

## MILLILITER

Metrische Einheit zur Flüssigkeitsmessung (Volumen).  
30 ml = 1 Unze.

## MODERATE TÖNE

Bezieht sich auf Nuancen, die viel Braun enthalten und eher natürlich wirken. Z.B. Naturtöne oder Töne mit einer kühlen oder neutralen Ausrichtung.

# M

## MODETON

Ist eine Nuance, die irisierendes Rot-, Kupfer-, Gold- oder Violett-Pigment enthält.

# N

## NATURHAAR

Haar, das keinerlei chemischen oder physischen Belastungen ausgesetzt wurde.

## NATÜRLICHE BASISPIGMENTE

Eumelanin: größere Pigmente mit einer schwarz-braun Reflexion.  
Pheomelanin: kleinere Pigmente mit einer rötlichen Reflektion.

## NATÜRLICHE HAARFARBE

Natürliche Haarfarbe entsteht durch Pigmente. Ein Pigment ist eine farbgebende Substanz und wird zur Herstellung von Farbe verwendet.

# N

## NUANCE

Beschreibt den Tonwert oder den Reflex einer Farbe. Bei Goldwell wird dies durch Buchstaben angezeigt: So steht der Buchstabe R für Rot, A für Asch, K für Kupfer usw. Die Nuancen können je nach Tonhöhe variieren und sind sehr vielfältig. Im Goldwell Farbsystem gibt es insgesamt 12 Nuancen pro Tonhöhe.

# O

## OPAK

Die Eigenschaft, kein Licht durchscheinen zu lassen.

## OXIDATION

Oxidation ist eine chemische Reaktion oder ein chemischer Prozess, bei dem Sauerstoffatome oder Moleküle einem Gemisch hinzugefügt und Wasserstoffatome entfernt werden.

# P

## PFLANZLICHE FARBSTOFFE

Farben, die aus pflanzlichen Stoffen gewonnen werden, z. B. aus Henna, Blumen, Nussschalen oder Beeren.

## PH-SKALA

Ist eine Skala von 0 bis 14, die den Säuregrad bzw. die Alkalität einer flüssigen Lösung ausdrückt. Ein pH-Wert von 7,0 ist der neutrale Wert für reines Wasser. Jeder pH-Wert unter 7,0 ist sauer; jeder Wert über 7,0 ist alkalisch.

## PIGMENT

Jede unlösliche farbige Substanz, die zur Farbgebung verwendet wird.

## PORÖS

Ist ein Haar, das von der Struktur geschädigt und durchlässig ist.

# P

## PRIMÄRFARBEN

Die Primärfarben sind die Grundfarben, die nicht durch Mischung hergestellt werden können: Gelb, Rot und Blau (auch bekannt als Cyan, Yellow und Magenta). Durch Mischen dieser Farben kann jede in der Natur bekannte Farbe hergestellt werden.

# R

## REFLEXION

Wenn Licht auf eine Oberfläche trifft, wird es je nach Farbe reflektiert oder absorbiert. Weiße Oberflächen reflektieren das gesamte Spektrum des farbigen Lichts, während schwarze Oberflächen nichts reflektieren, sondern Licht absorbieren.

## REZEPTUR

Ist eine Farbmischung, bestehend aus zwei oder mehreren Komponenten.

# S

## SAUER

Eine Lösung ist sauer, wenn der pH-Wert unter 7,0 liegt.

## SEKUNDÄRFARBEN

Sekundärfarben liegen zwischen den Primärfarben des Farbkreises und entstehen durch das Mischen zweier Primärfarben zu gleichen Anteilen. Sekundärfarben sind Orange, Violett und Grün.

## STRÄHNENTEST

Ist eine Möglichkeit, das Farbergebnis z.B. an einer Strähne vor dem Farbservice zu testen.

# S

## **SUBTRAKTIVE FARBMISCHUNG**

Subtraktive Farbmischung bedeutet, dass das Licht reduziert wird, je mehr Farbe hinzukommt, sodass dunklere Farben entstehen. Je mehr Farbe bzw. Farbstoffe hinzugegeben oder gemischt werden, desto weniger Licht kann reflektiert werden, desto dunkler wird die Farbe und desto weniger Leuchtkraft besitzt sie.

# T

## **TEMPORÄRER FARBSTOFF**

Ein direktziehender Farbstoff, der für einen kurzfristig farblichen Charakter am Haar verwendet wird. Temporäre Farbstoffe befinden sich zum Beispiel in Tonspülungen oder Schaumtönungen, die gleichzeitig Festigkeit mitbringen.

## **TENSIDE**

Sind waschaktive Substanzen, die die Oberflächenspannung des Wassers herabsetzen. Sie werden zum Beispiel zum Erzeugen und Stabilisieren von Lotionen verwendet. Hilfreich sind Tenside auch bei der möglichst gründlichen Entfernung von Farbmasse.

## **TERTIÄRFARBEN**

Tertiärfarben entstehen durch Kombination einer Primärfarbe mit ihrer benachbarten Sekundärfarbe zu gleichen Teilen. Tertiärfarben sind Rot-Orange, Gelb-Grün, Blau-Grün, Blau-Violett und Rot-Violett.

# T

## TONHÖHE

Ist eine Maßeinheit, mit der die Helligkeit bzw. Dunkelheit einer Farbe, jedoch nicht der Farbton bewertet wird. Die Tonhöhen gehen von 2-10.

## TONING

Beschreibt die Veredelung einer Haarfarbe, z. B. nach einem Aufhellungsprozess, um unerwünschte Reflexe aufzuheben oder eine Nuance kühler oder wärmer zu gestalten.

## TRANSPARENT

Bedeutet lichtdurchlässig mit einem klaren Erscheinungsbild, z. B. ein klares, durchsichtiges Fenster.

# V

## VISKOSITÄT

Viskosität beschreibt das Fließverhalten einer Flüssigkeit. Eine Flüssigkeit kann dick wie eine Creme mit hoher Viskosität oder dünn wie Wasser mit niedriger Viskosität sein.

## VORBEHANDLUNG

Anwendung eines Produkts mit kationischen Polymeren, die in der Lage sind, die negativ geladene Haaroberfläche auszugleichen und somit für eine gleichmäßigere Farbaufnahme sorgen.

## VORPIGMENTIERUNG

In einigen Fällen erforderlich, wenn vor dem Färbevorgang eine zusätzliche Portion Farbstoff gebraucht wird, um fehlende Farbstoffe anzulagern und ein intensiveres Farbergebnis zu erzielen.



# W

## WASSERSTOFFPEROXID

Wasserstoffperoxid hat einen pH-Wert unter 4,0 und wird als Oxidationsmittel in Permanent-Haarfärbeprodukten verwendet. Die Alkalität der Haarfarbe destabilisiert die Wasserstoffperoxid-lotion, setzt Sauerstoff frei und aktiviert die für den Färbefeffekt erforderliche Oxidationsreaktion.

## WEISSER DORN

Beschreibt eine sichtbare, kompakte Sektion des Haares, welches schwer deckt und von der Haarbeschaffenheit sehr kräftig ist. In der Regel muss ein weißer Dorn immer mit einem Naturton und Wasser vorpigmentiert werden.

# Z

## ZITRONENSÄURE

Ist eine organische Säure, die aus Zitrusfrüchten gewonnen und für die pH-Wert-Einstellung verwendet wird. Die Zitronensäure hat antioxidative und zusammenziehende Eigenschaften.

# AUS- UND WEITERBILDUNG

# BEREIT FÜR DEINE DIGITALEN INSPIRATIONEN IMMER UND ÜBERALL

Willkommen in der Goldwell-Farbwelt. Besuche deine lokale Kao Salon Academy oder die virtuellen Online-Sessions.

Wir haben diesen zusätzlichen Educationkanal für Dich neu geschaffen, sodass Du über unsere Marken und weit darüber hinaus bestens informiert bist.

Entdecke ein Seminarportfolio, mit dem du dich weiterentwickeln und deine Fähigkeiten verbessern kannst – zusammen mit unseren Mastern und Trainern.

## Jetzt informieren!

Es erwarten dich unvergessliche Erfahrungen.

<https://www.goldwell.com/de-de/education/>

KAO SALON  
**ACADEMY**

KAO SALON  
**VIRTUAL**  
**EDUCATION**  
GOLDWELL. KMS ORIBE

# KAO SALON ACADEMY

Besuche uns in unseren Goldwell Academies und entdecke:

- » Produkte und das komplette Portfolio von Goldwell.
- » Neue Looks und Techniken.
- » Trends und Inspirationen.

KAO SALON  
**ACADEMY**



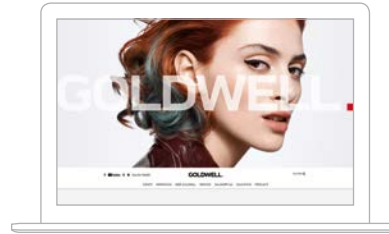
# DIGITALE INSPIRATION IMMER UND ÜBERALL

Lass dich von unserem digitalen Angebot inspirieren und besuche uns auf der Education Plus App oder unserem Goldwell Education Plus YouTube Channel.



**GOLDWELL  
SEMINAR FINDER**

- » Seminar-Übersicht.
- » Termine und Orte.
- » Artists und Neuigkeiten.
- » Online-Anmeldung.



**GOLDWELL  
ONLINE**

- » Events.
- » Inspiration.
- » Über Goldwell.
- » Services.
- » Salonerfolg.
- » Education.
- » Produkte.



**GOLDWELL  
EDUCATION PLUS APP**

- » Color Multiplier.
- » Color Sketcher.
- » Formulation Guide.
- » Color Guide.
- » Color Card.
- » Salon Services.
- » Product Knowledge.
- » Spectrum of Styling.
- » Hair Science.



**GOLDWELL  
EDUCATION PLUS YOUTUBE CHANNEL**

- » Schau dich um.
- » Die Quelle für Inspiration und Informationen.
- » Anregungen für deine Kreativität.