



GOLDWELL.

ALL ABOUT COLOR

INHALT

KAPITEL 1

Wer ist Goldwell?

S. 03

KAPITEL 2

Brand Statement

S. 08

KAPITEL 3

Die Farblehre

S. 13

KAPITEL 4

Goldwell Farbsystem

S. 24

KAPITEL 5

Goldwell Farbportfolio

S. 35

KAPITEL 6

Goldwell Service Cycle

S. 49

KAPITEL 7

Topchic

S. 55

KAPITEL 8

Aufhellungsprodukte

S. 73

KAPITEL 9

Nectaya

S. 90

KAPITEL 10

Colorance

S. 98

KAPITEL 11

Goldwell System

S. 117

KAPITEL 12

Men ReShade

S. 141

KAPITEL 13

Elumen

S. 146

KAPITEL 14

Goldwell Farbpflege

S. 170

KAPITEL 15

Farbzubehör

S. 203

KAPITEL 16

Fallbeispiele

S. 219

KAPITEL 17

Glossar

S. 225

KAPITEL 18

Aus- und Weiterbildung

S. 238

KAPITEL 1

WER IST GOLDWELL?

WER IST GOLDWELL?

1948

GEGRÜNDET DURCH HANS ERICH DOTTER

Hans Erich Dotter konzentrierte sich ausschließlich auf Friseure als Geschäftspartner und brachte sein erstes Goldwell Produkt auf den Markt: Goldwell Ideal, die innovative Kalt-Dauerwelle und der Anfang einer schier endlosen Reihe weiterer Innovationen.



1956

SPRÜHGOLD HAARSPRAY



1970

OXYCUR PLATIN BLONDIERUNG



1971

TOP MODEL PERMANENTE HAARFARBE



1976

LUFTAUFGESCHÄUMTE DAUERWELLE



1978

**TOPCHIC**

DEPOT-DOSENSYSTEM FÜR
PERMANENTE HAARFARBEN



1986

**COLORANCE**

DEMI-PERMANENTE
HAARFARBE



2001

**ELUMEN**

HAARFARBE OHNE OXIDATION,
OHNE AMMONIAK



2008

**DUALSENSES**

HAARPFLERGE
MIT SOFORTEFFEKT



2009

**SILKLIFT**

HOCHLEISTUNGS-
AUFHELLER



2010



STYLESIGN
VON STYLISTEN
FÜR STYLISTEN



2012



NECTAYA
PERMANENTE
HAARFARBE OHNE
AMMONIAK



2013



KERASILK
KERATIN
TREATMENT



2015



SILKLIIFT CONTROL
HOCHLEISTUNGS-
AUFHELLER



2016



KERASILK
LUXUS-
HAARPFLEGE



2018



2020



2021



2022



2022



COLOR SYSTEM

MIT DEN KRAFTVOLLEN
@PURE PIGMENTS
FARBSTOFFKONZENTRATEN



ELUMEN

LANGANHALTEND
ODER
SEMI-PERMANENT



LIGHTDIMENSIONS

JEGLICHE HELLE NUANCE,
TECHNIK ODER AUFHELLUNG



COLORANCE

FARBE FÜR ALLE



COLOR SYSTEM

NEU: SYSTEM ENTWICKLER LOTIONEN
FÜR TOPCHIC, COLORANCE
UND OXYCUR PLATIN



KAPITEL 2

BRAND STATEMENT



**Wir teilen deine Begeisterung für schönes Haar.
Sie ist unsere Motivation.**

Wir forschen unentwegt nach Innovationen und neuen Wegen, wie wir Farbe, Zustand und Struktur des Haares perfektionieren können – weil du und deine Kund:innen das von uns erwarten.

Wir verstehen dich nicht nur.
Wir denken wie du.

PERFEKTES HAAR IST
UNSERE LEIDENSCHAFT



GOLDWELL HAARFARBE

INTELLIGENTE FARBE FÜR UNVERGLEICHBAR SCHÖNE FARBERGEBNISSE

- » Jeden Tag betrachten wir das Geschehen im Salon aus deiner Perspektive. Wir entwickeln Tools, Farbtechnologien und Innovationen, die deine Kreativität fördern, deine Arbeit optimieren und die dafür sorgen, dass deine Kund:innen fantastisch aussehen und sich auch so fühlen
- » Unser gesamtes Portfolio an Farbprodukten ist auf individuelle Kombination ausgelegt – so kannst du für wirklich jeden Kund:in perfekte Ergebnisse erzielen. Wir verstehen, wie du arbeitest und was du dafür brauchst – von der Salonbehandlung bis hin zur Pflege für zu Hause



EHRliche FARBERGEBNISSE

- » Alle Nuancen der Goldwell Farbprodukte sind entsprechend unserer Farb-Matrix aufeinander abgestimmt
- » Von leistungsstarker Haarfarbe bis hin zu schonenden Tönungen bieten wir dir alles für Farbergebnisse, die wunderschön und einfach zu kreieren sind. Genauso wie deine Kund:innen es lieben
- » Color Balancing mit Topchic/Nectaya Permanente Haarfarbe & Colorance Demi-Permanente Haarfarbe für das beste Farbergebnis und optimale Haarschonung

FÜR GESUND AUSSEHENDES HAAR

- » Alle Goldwell Farbprodukte erhalten das Haar so gesund wie möglich, um langanhaltend kräftige und glänzende Farbergebnisse zu erzielen



GOLDWELL SERVICE CYCLE

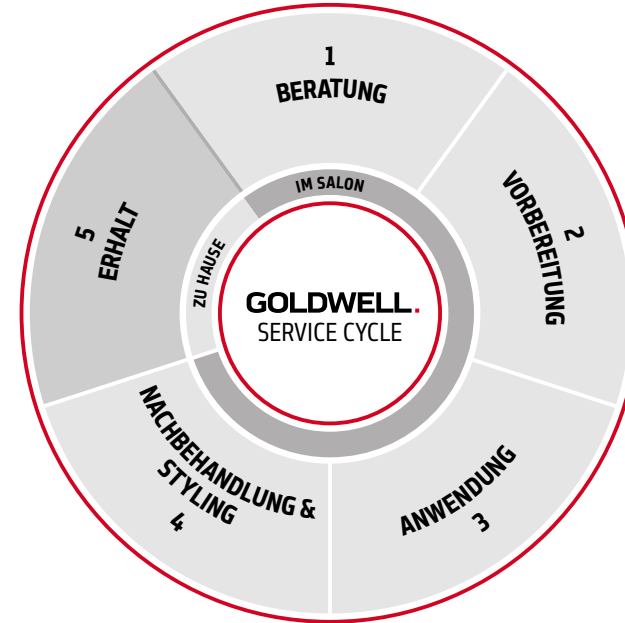
Bediene jeden Kund:in gemäß den einzelnen Schritten des Service Cycle und überzeuge sie mit deiner Farbexpertise.

IM SALON

1. Beratung
2. Vorbereitung
3. Anwendung
4. Nachbehandlung & Styling

ZU HAUSE

5. Erhalt



KAPITEL 3

DIE FARBLEHRE

DIE KUNST DES HAARFÄRBENS

DER ERSTE SCHRITT IST DAS BASISVERSTÄNDNIS DER FARBLEHRE



LICHTBRECHUNG

Aus der Perspektive der Optik ist Farbe das Ergebnis von Lichtbrechung. Wenn ein weißer Lichtstrahl auf ein Prisma trifft, wird er in sechs verschiedene Farben zerteilt, die mit bloßem Auge sichtbar sind.

Das Prisma teilt das Licht in seine Bestandteile auf, die jeweils unterschiedliche Wellenlängen haben und vom menschlichen Auge als unterschiedliche Farben wahrgenommen werden.

Ein Prisma teilt weißes Licht in die Farben Rot, Orange, Gelb, Grün, Blau und Violett.



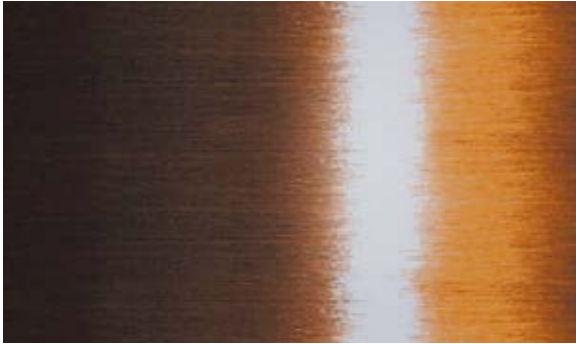
LICHTREFLEXION

Wenn Licht auf eine Oberfläche trifft, wird es je nach deren Farbe reflektiert oder absorbiert.

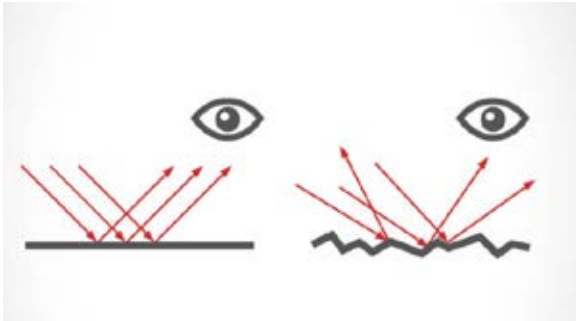
Weiße Flächen reflektieren das gesamte Spektrum des Lichts, während schwarze Flächen nichts reflektieren und das Licht stattdessen absorbieren.

Wenn Licht auf einen Gegenstand mit farbiger Oberfläche trifft, wird es teilweise reflektiert und teilweise absorbiert. Dieses nicht absorbierte oder reflektierte Licht wird von Auge und Gehirn als Farbe des Gegenstands wahrgenommen.

GLANZ



- » Glanz ist die Leuchtkraft oder Brillanz, die von einer Fläche reflektiert wird
- » Je glatter und ebener die Oberfläche, desto intensiver der Glanz. Beispiel:
Die verblichene Farbe eines alten Autos ist matt, während ein Auto mit neuer Farbe glänzt



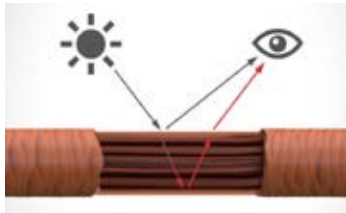
- » Denn eine glatte Oberfläche kann das Licht direkt reflektieren, während eine raue Oberfläche in verschiedene Richtungen streut

WAHRNEHMUNG VON HAARFARBEN

- » Das Erscheinungsbild der Haarfarbe hängt von der Reflexion der Primär- und Sekundärfarben ab
- » Die Oberflächenstruktur und die innere Struktur beeinflussen den Glanz und die Lebendigkeit der Haarfarbe

PERFEKT REFLEKTIERTES LICHT

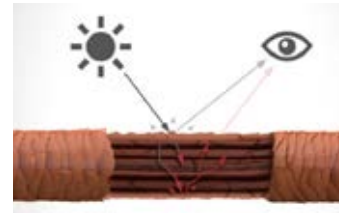
- » Licht wird von der Haaroberfläche und aus dem Haarinneren heraus reflektiert. Die Reflexion aus dem Haarinneren heraus erzeugt die Farbtiefe



- » Damit Haare einen natürlichen Glanz haben, muss das Licht von einer ebenen, gesunden Oberfläche reflektiert werden, was durch eine flachanliegende Schuppenschicht erreicht wird

LICHTBRECHUNG

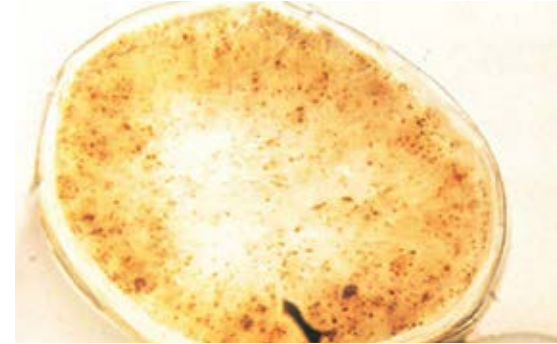
- » Licht kann das Haar durchdringen und wird dann von der Innenseite des Haares reflektiert



- » Das nennt man sekundäre Farbreflexion: Wenn die Lichtstrahlen innerhalb des Haares durch eine unebene innere Struktur gebrochen oder gestreut werden, erscheint das Haar weniger glänzend und die Farbe ist weniger klar

NATÜRLICHE HAARFARBE

- » Unsere natürliche Haarfarbe ist auf Pigmente in der Faserschicht zurückzuführen
- » Ein Pigment ist eine Substanz, die für die Farberzeugung sorgt
- » Bei Pflanzen sind es Substanzen wie Chlorophyll
- » Bei unseren Haaren sind es Substanzen wie Melanin



MELANIN

EUMELANIN

Größere Pigmente mit einer schwarz-braunen Reflexion

PHÄOMELANIN

Kleinere Pigmente mit einer rötlichen Reflexion

Unterschiedliche Konzentrationen von Eumelanin und Phäomelanin sind für verschiedene natürliche Tonhöhen und Farbrichtungen verantwortlich

FARBSTOFFE UND PIGMENTE

Farbstoffe und Pigmente sind Substanzen, die einem Material seine Farbe geben. Der größte Unterschied zwischen Farbstoffen und Pigmenten ist ihre Löslichkeit. Das ist die Tendenz, sich in einer Flüssigkeit aufzulösen.

FARBSTOFFE

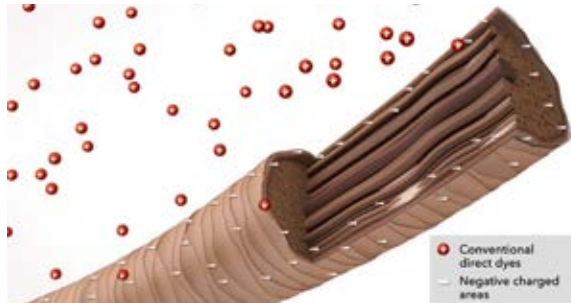
- » Farbstoffe sind üblicherweise in Wasser und in Wasser enthaltenden Formulierungen, wie Farbgels oder Farbcremes, gelöst oder können löslich gemacht werden
- » Farbstoffe werden zur Färbung von Textilien, Haaren, Papier und anderen Substanzen verwendet

PIGMENTE

- » Pigmente sind nicht in Wasser, Ölen oder anderen Lösungsmitteln löslich. Um appliziert zu werden, müssen sie zu einem feinen Pulver gemahlen und mit einer Dispersion oder anderen Flüssigkeiten als Lösungsmittel gemischt werden
- » Pigmente werden zur Färbung von Lacken, dekorativer Kosmetik und Kunststoff verwendet

ARTEN VON FARBSTOFFEN

In der modernen Haarfärbetechnologie werden grundsätzlich zwei unterschiedliche Arten von Farbstoffen verwendet: Viele Haarfärbeprodukte enthalten (meist) eine Kombination aus oxidativen und direktziehenden Farbstoffen.



DIREKTZIEHENDE FARBSTOFFE

Vorgefärbte Moleküle, die im Allgemeinen auf oder nahe der Haaroberfläche absorbiert werden.



OXIDATIVE FARBSTOFFE

Für eine oxidative Farbe benötigen wir Koppler, Farbvorstufen und eine Peroxidlösung. Der chemische Vorgang der oxidativen Entwicklung von Farbstoffen ist relativ komplex, besteht aber im Allgemeinen aus drei Schritten:

1. Oxidation des Ausgangsstoffs.
2. Kopplung zwischen dem oxidierten Ausgangsstoff und dem Koppler.
3. Oxidation des Kopplungsprodukts zum Erhalt des endgültig eingefärbten Farbstoffs.

ARTEN VON HAARFARBEN

SEMI-PERMANENT

- » Lagern sich an der Haaroberfläche sowie in der äußeren Schuppenschicht an

DEMI-PERMANENT

- » Oxidative und direktziehende Farbstoffe durchdringen die Schuppenschicht sowie die Oberfläche der Faserschicht

PERMANENT

- » Permanente Haarfarben bieten die Möglichkeit, die natürliche Haarfarbe zu verändern. Die Farbstoffe dringen tief in das Haar ein
- » Oxidative Haarfärbemittel enthalten Alkalisierungsmittel wie Ammoniak oder Monoethanolamin, um das hinzugemischte H_2O_2 zu aktivieren, das sowohl für die Aufhellung als auch für die Farbstoffentwicklung verantwortlich ist
- » Um die Haarstruktur während des Färbeprozesses bestmöglich zu schützen wird die Menge des Alkalisierungsmittels so gering wie möglich gehalten

PROZESS DER HAARAUFHELLUNG

- » Aufhellungsprodukte reduzieren die natürlichen Farbpigmente
- » Die schwarzbraunen Pigmente (Melanin) sind zwar größer, aber einfacher aus der Haarstruktur zu entfernen
- » Phäomelanin-Pigmente sind viel kleiner und widerstandsfähiger und somit schwerer zu entfernen. Sie werden über Rot, Orange, Gelb abgebaut, was oft länger dauert
- » Je dunkler die natürliche Haarfarbe ist, desto höher konzentriert sind diese Farbpigmente, was die Aufhellung erschwert

GRUNDSATZ DER FARBLEHRE

PRIMÄRFARBEN

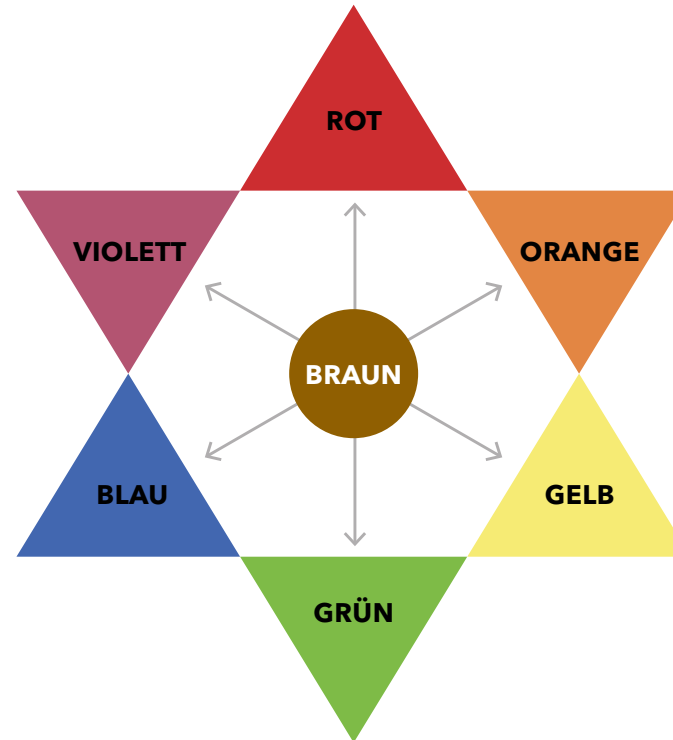
- » Gelb, Rot und Blau
- » Durch das Mischen von zwei Primärfarben wird eine Sekundärfarbe erzeugt

SEKUNDÄRFARBEN

- » Orange, Grün, Violett

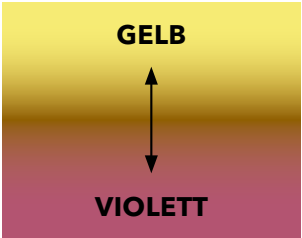
KOMPLEMENTÄRFARBEN

- » Blau ist die Gegenfarbe von Orange
- » Gelb ist die Gegenfarbe von Violett
- » Rot ist die Gegenfarbe von Grün

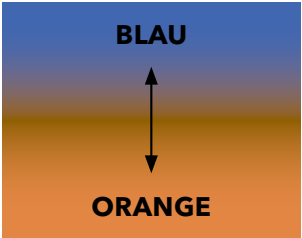


Komplementärfarben eignen sich somit zum Steuern oder Korrigieren von Farbeergebnissen.

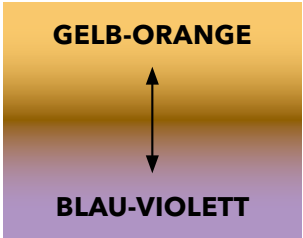
- » Um Gelb entgegenzuwirken, gibt man Violett dazu
- » Um Blau entgegenzuwirken, gibt man Orange dazu
- » Um Gelb-Orange entgegenzuwirken, gibt man Blau-Violett dazu



VIOLETT + GELB = BRAUN



ORANGE + BLAU = BRAUN



BLAU-VIOLETT + GELB-ORANGE (GOLD) = BRAUN

DER GOLDWELL FARBKREIS

AUFBAU DES GOLDWELL FARBKREISES

- » **Innerer Kreis:** alle Farbtöne mit braunen Komponenten
- » **Äußerer Kreis:** alle Farbtöne mit modischer Farbausrichtung

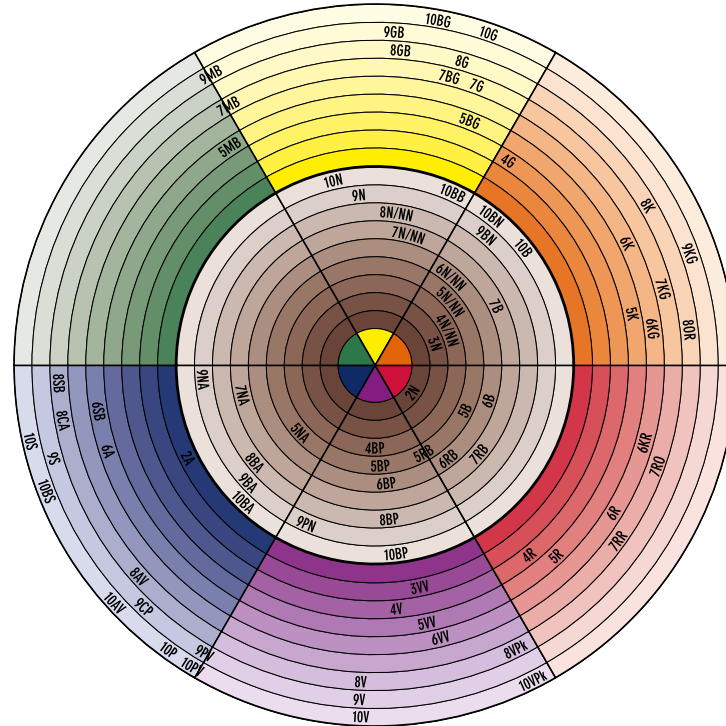
PLATZIERUNG DER FARBTÖNE

- » Zeigt die ungefähre Farbausrichtung der jeweiligen Nuance an

BEZEICHNUNG DER FARBTÖNE

Um sich an die sprachlichen Gewohnheiten der Kund:innen bzgl. Haarfarben anzupassen, unterscheiden sich die Namen der Haarfarben teilweise vom normalen Farbkreis:

- » Gelb ist Gold
- » Blau ist Asch und Grün ist Mattgrün
- » Orange-Braun ist Kupfer



Farbkreis Colorance

KAPITEL 4

GOLDWELL FARBSYSTEM

GOLDWELL FARBSYSTEM

Lass dich von einem ganzheitlichen Farbsystem inspirieren,
das dir grenzenlose Möglichkeiten eröffnet.



GOLDWELL ELUMINATION

EIN VÖLLIG NEUES FARBUNIVERSUM VON UNGLAUBLICHEN FARBEN UND BRILLANTEM GLANZ

Elumination ist die neue Kunst, jede Goldwell Haarfarbe mit außergewöhnlicher Farbtiefe und brillantem Glanz zu versehen. Es geht hier nicht um ein einziges Spezialprodukt, sondern um einen mehrschichtigen Farbeffekt mit herausragendem Glanz – nur in Goldwell Salons erhältlich.



ELUMEN



**TOPCHIC UND COLORANCE
@ELUMENATED SHADES**



@PURE PIGMENTS



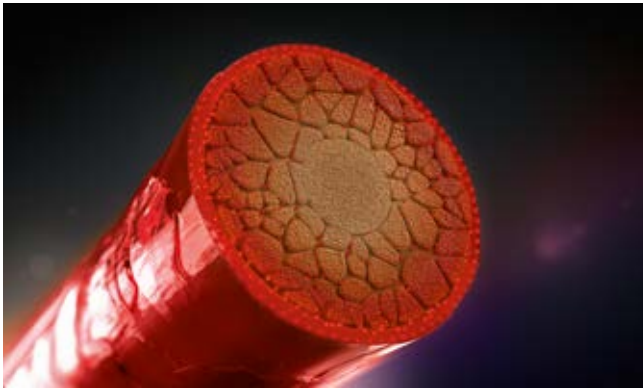
Jede Haarfärbung mit Goldwell kann zu einem einzigartigen @Elumened Farberlebnis aufgewertet werden, indem:

- » Elumen verwendet wird
- » Topchic oder Colorance @Elumened Farbtöne verwendet werden
- » @Pure Pigments zu Topchic, Colorance oder Nectaya hinzugefügt werden

ELUMEN

Die reinste Form von Elumination

- » Permanente Haarfarbe ohne Oxidation für intensive Farbergebnisse
- » Herausragend in Glanz und Haltbarkeit
- » Überzeugend gesund aussehendes Haar



1 Elumen Farbstoffe

TOPCHIC UND COLORANCE @ELUMENATED SHADES

Elumination gebrauchsfertig

- » Oxidative Haarfarbe, veredelt mit multidimensionalen Elumen Reflexen
- » Gebrauchsfertige Formulierung
- » Ein breites Spektrum an Farbnuancen, von der Grauabdeckung bis hin zu intensiven, trendigen Nuancen

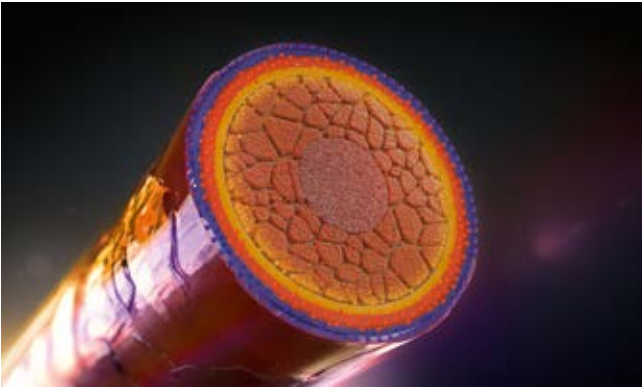


- Elumen Farbstoffe
- Oxidative Farbstoffe

@PURE PIGMENTS

Kraftvolle Farbstoffkonzentrate

- » Kraftvolle Farbstoffkonzentrate, die zu oxidativer Haarfarbe hinzuge-mischt werden können, für unerwartete Leuchtkraft und Brillanz
- » Multidimensionale Lichtreflexe und Glanz
- » Hervorragende Farbintensität



HD³-Farbstofftechnologie

Oxidative Farbstoffe

DAS GOLDWELL ZAHLEN- UND BUCHSTABENSYSTEM

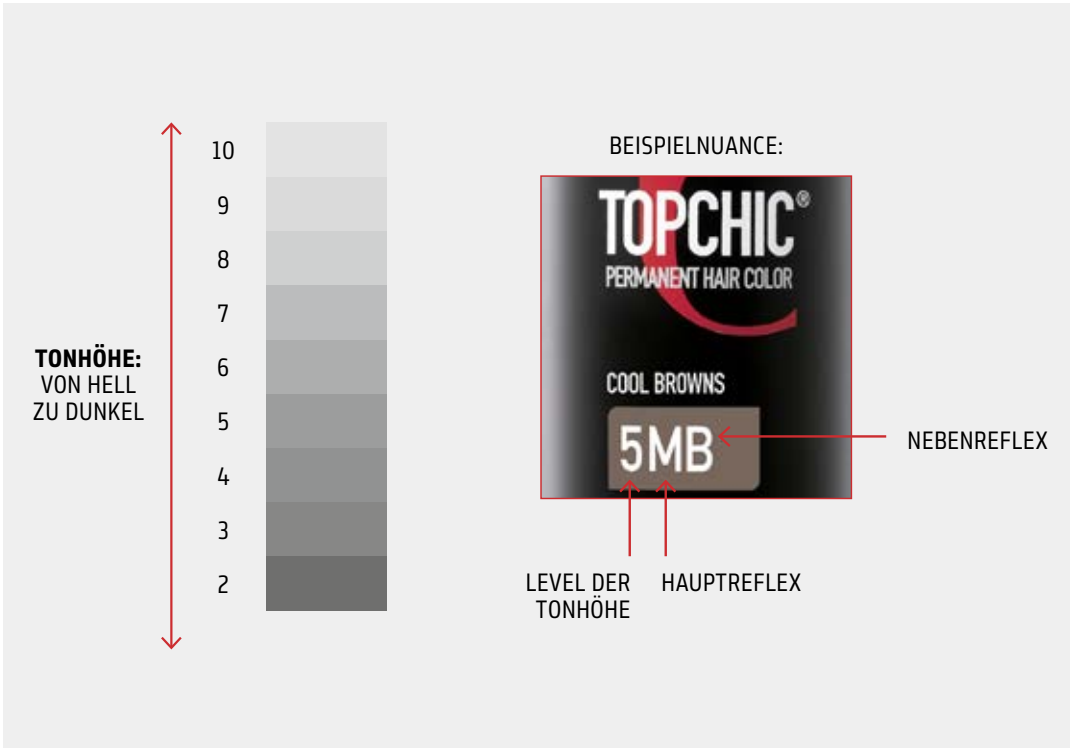
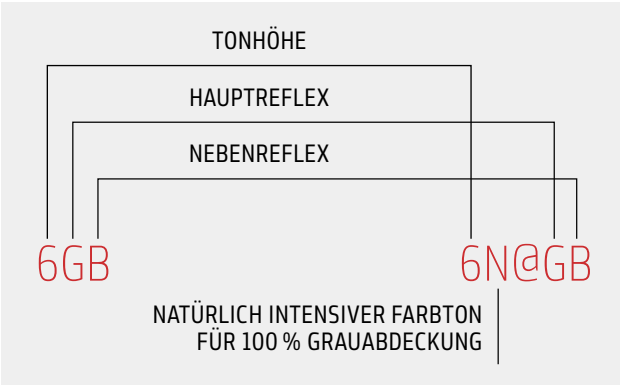
FARBBEZEICHNUNG: ZAHLEN-BUCHSTABEN-KOMBINATION

Jeder Farbton im Goldwell Farbsystem wird durch eine Kombination aus Zahlen und Buchstaben beschrieben.

- » Die Zahlen zeigen die Tonhöhe bzw. die Farbtiefe an
- » Die Buchstaben zeigen den Farbcharakter bzw. den Reflex des Farbtons an

ZAHLEN- UND BUCHSTABENSYSTEM			
Tonhöhe	Bezeichnung	Buchstaben	Farbrichtung
10	Extrahellblond	N	Natur
9	Hell-Hellblond	A	Asch
8	Hellblond	G	Gold
7	Mittelblond	P	Perl
6	Dunkelblond	K	Kupfer
5	Hellbraun	B	Braun (ab Tonhöhe 6 und dunkler)
4	Mittelbraun	B	Beige (ab Tonhöhe 7 und heller)
3	Dunkelbraun	V	Violett
2	Schwarz	R	Rot
		O	Orange
		S	Silber
		M	Matt

- » Bei einer Buchstabenkombination gibt der erste Buchstabe normalerweise den vorherrschenden Farbton an und der zweite Buchstabe die ergänzende Farbrichtung
- » Das Zahlen- und Buchstabensystem von Goldwell ist ein übersichtliches System, das eine schnelle und korrekte Farbberatung ermöglicht



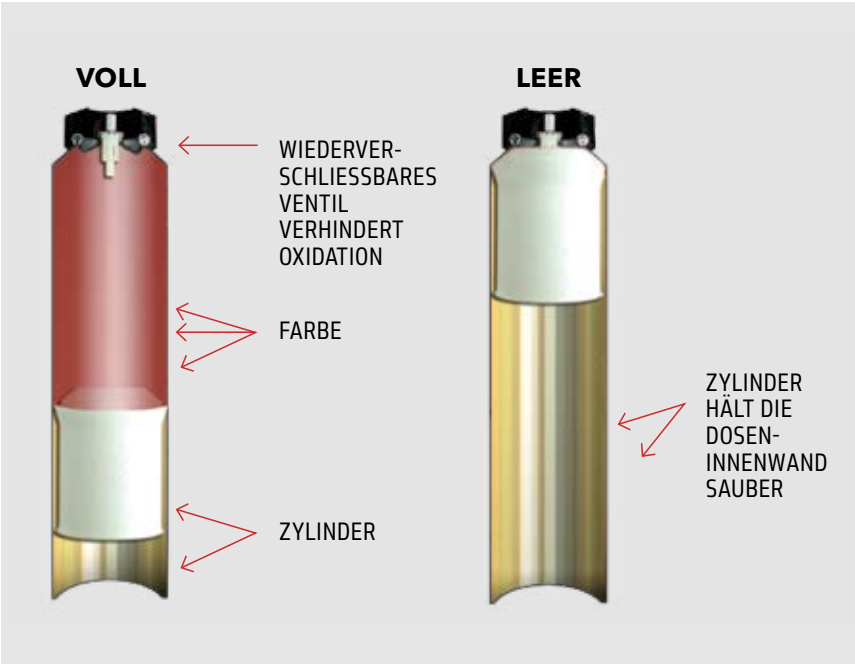
DAS GOLDWELL DEPOT-DOSENSYSTEM

EINFACH UND PRÄZISE

- » Das Goldwell Depot-Dosensystem besteht aus den innovativen Farbdosen und einer Reihe von aufeinander abgestimmten Färbetools
- » Einfach zu dosieren, von der ersten bis zur letzten Anwendung
- » Präzise abzumessen, da die zum Depot-Dosensystem gehörigen Färbetools eine exakte Dosierung ermöglichen und ein kontrolliertes, gleichmäßiges Verarbeiten sicherstellen
- » Das geschlossene System verhindert die Oxidation der Farbmasse und gewährleistet eine lange Haltbarkeit des Produktes
- » Recyclingfähig und umweltfreundlich durch natürliches Treibmittel



AUSGABEMECHANISMUS



DEPOT-DOSENSYSTEM



COLOR-REGAL



Wie funktioniert das Depot-Dosensystem?

- » Die Pumpe an der Lotionsflasche zusammen mit dem Ventil am Misch- oder Dosierungstool ermöglichen eine saubere und präzise Dosierung
- » Dieses System garantiert, dass sich Luft nicht unbeabsichtigt mit der Farbmasse mischt und diese unerwünscht oxidiert

GOLDWELL FARBDOSIER-DÜSE

- » Effizienter Farbauftrag durch die einfache Entnahme von Farbe in kleinen Mengen (0.1 g)
- » Schnelle, einfache Bedienung und Reinigung
- » Speziell entwickelt und absolut perfekt für das gesamte Goldwell Farbdosen Sortiment
- » Minimale bis gar keine Farbreste verbleiben in der Düse
- » Ergonomische Form mit optimaler Fingervertiefung für sicheren Griff



ANWENDUNG – DÜSE

1

SYSTEM
ENTWICKLER
LOTION

2

DÜSE
AUF DIE DOSE
SETZEN

3

FARBE
ENTNEHMEN

GUT
MISCHEN

REINIGUNG – DÜSE

APPLIKATOR-
FLASCHE MIT
WASSER FÜLLEN

WASSER
DURCH DIE
DÜSE DRÜCKEN



KAPITEL 5

GOLDWELL FARBPORTFOLIO

GOLDWELL FARBPORTFOLIO

Entdecke innovative und leistungsstarke Farbprodukte, die sich gegenseitig ergänzen. Kombiniere Produkte und erlebe unbegrenzte Möglichkeiten für Kreativität, Vertrauen und individuelle Farbservices.

TOPCHIC



LIGHTDIMENSIONS
SILKLIFT



ELUMEN



NECTAYA



LIGHTDIMENSIONS
BRIGHTENER



MEN RESHADE



COLORANCE



LIGHTDIMENSIONS
OXYCUR PLATIN



SYSTEM



LIGHTDIMENSIONS
SOFT COLOR



TOPCHIC

PERMANENTE OXIDATIVE HAARFARBE

Intelligente Technologien für unvergleichliche Farbergebnisse.

Garantiert brillante, intensive Farben voller Leuchtkraft in allen Dimensionen.

Perfekt abgestimmt auf individuelle Bedürfnisse:

- » 100% Grauabdeckung
- » Ultimative Haltbarkeit
- » Exzellente gleichmäßige Ergebnisse
- » Optimale Schonung
- » Einzigartige Anwendung
- » Verfügbar in Dosen und Tuben



NECTAYA

PERMANENTE AMMONIAKFREIE HAARFARBE

Nectaya versorgt das Haar mit nährnder Pflege – die beste Basis für wunderschöne Farbergebnisse bei gleichzeitig absoluter Farbleistung, ohne Kompromisse.

- » Intensiv nährnde Haarfarbe für ein spürbar gesünderes Haargefühl
- » Haarfarbe ohne Ammoniak oder Ammoniakgeruch, mit nährendem IntraLipid
- » Bis zu 100 % Grauabdeckung und natürliche, lebendige Farbergebnisse
- » Supernährnde Pflege und Haarschonung



COLORANCE

DEMI-PERMANENTE HAARFARBE

Farbe für alle.

Alle Colorist:innen. Alle Kund:innen. Alle Services.

COLORANCE

- » Für unbegrenzte Möglichkeiten
- » N-Nuancen zur Grauabdeckung bis zu 50 %

COLORANCE GLOSS TONES

- » Außergewöhnlicher Glanz und maximale Leistung in nur 10 Minuten
- » Schimmerndes Blond, das 41 % länger hält*

COLORANCE COVER PLUS

- » Natürliche Grauabdeckung bis zu 75 %
- » Dimensionale, dunklere Reflexe für blondes Haar

* Im Vergleich zu einem der führenden Wettbewerber.



SYSTEM

Die Goldwell Systemprodukte bieten dir alles, was du zur Individualisierung und Perfektionierung jedes Farbservices benötigst.

CREATIVITY

@Pure Pigments

- » High-Definition direktziehende Farbstoffe
- » Kraftvolle Farbstoffkonzentrate für langanhaltende und multidimensionale Farbergebnisse, die unerwartete Leuchtkraft und Brillanz hervorbringen

Thickener

- » Stellt die Konsistenz von Farbmasse und Blondierung individuell ein
- » Ohne Einschränkungen, arbeiten ohne Folien möglich
- » Für alle kreativen Freehand Techniken



SOLUTION

System Entwickler Lotion

- » Einzigartiges Lotionen System speziell entwickelt für Topchic, Colorance und Oxycur Platin
- » Speziell entwickelt für intensive und langanhaltende Farbergebnisse mit außergewöhnlicher Brillanz und Glanz
- » Mit integrierter, patentierter IntraLipid- und BondPro+ Technologie
- » Erhältlich in 2 %, 3 %, 6 %, 9 % und 12 %

Hair Color Remover

- » Beeinflusst die natürliche Haarfarbe nur minimal
- » Einzigartige Technologie, schützt vor Haarbruch

Color Remover Skin

- » Sanfte und gründliche Entfernung von Hautanfärbungen
- » Dermatologisch getestet



BALANCE

Structure Equalizer

- » Gleicht Strukturunterschiede direkt aus
- » Optimiert die Farbaufnahme am Haar

BondPro+

- » Überlegene Zuverlässigkeit bei maximaler Kontrolle, ohne erkennbare Verminderung der Aufhellungs- oder Farbleistung
- » Schützt die Haarfasern von innen heraus während des alkalischen Blondierungs-, Farb- oder Umformungsprozesses



LIGHTDIMENSIONS SILKLIFT

AUFHELLUNGSPRODUKTE

HOCHLEISTUNGS-AUFHELLER

Starke Aufhellungsleistung mit Anti-Yellow System für klare und absolut gleichmäßige Ergebnisse. Starke und gezielte Aufhellung. Erlebe den besten Zustand des Haares nach einem Aufhellungsprozess.

SILKLIFT

Strong: Aufhellung um bis zu 9 Tönhöhen

Zero Ammonia: Aufhellung um bis zu 6 Tönhöhen

SILKLIFT CONTROL

Control Pearl: Kühlere Ergebnisse,

Aufhellung um bis zu 7 Tönhöhen

Control Ash: Kühle Ergebnisse,

Aufhellung um bis zu 7 Tönhöhen



SILKLIFT



SILKLIFT CONTROL

LIGHTDIMENSION BRIGHTENER

AUFHELLUNGSPRODUKTE

Das perfekte Finish deiner Aufhellungsergebnisse, bei kontrollierter Aufhellung. Erzielt in nur 5 Minuten sanfte Kontraste für natürlich wirkende Looks.

Natural: Tonhöhe von 7-9

Silver: Tonhöhe von 5-7



LIGHTDIMENSIONS OXYCUR PLATIN

VIELSEITIGES BLONDIERPULVER

Stärkste Aufhellungsleistung bei voller Geschwindigkeit.*

- » Starke Aufhellung mit State of the Art Ergebnissen
- » Mit integriertem BondPro+ zum Schutz der Haarstruktur
- » Aufhellung um bis zu 9+ Tonhöhen
- » Aufhellung mit voller Geschwindigkeit, für hellste Ergebnisse
- » Vielseitiges Blondierpulver für jede Technik und jeden Service, die ein möglichst helles Aufhellungsergebnis erfordern



* Innerhalb des LightDimensions Portfolio.

LIGHTDIMENSIONS SOFT COLOR

DIREKTZIEHENDE SCHAUMTÖNUNG

Die intelligenteste Art Blond zu veredeln.

- » Semi-permanentes Blond-Toning für fantastische Ergebnisse im Salon oder zu Hause
- » Für die schnelle Veredelung von Blondtönen
- » Erzeugt faszinierende Farbergebnisse nach nur 5 Minuten Einwirkzeit
- » Blondintensivierung für kühle, langanhaltende Ergebnisse
- » Hält für bis zu 6-8 Haarwäschen. Die Formulierung mit integrierter IntraLipid-Technologie gibt dem Inneren des Haares verlorene Lipide wieder zurück – für ein geschmeidigeres Haargefühl



ELUMEN

LANGANHALTEND ODER SEMI-PERMANENT

ELUMEN

Die reinste Form von Elumination. Langanhaltend.
Außergewöhnliche Brillanz. Herausragender Glanz.

ELUMEN PLAY

Gebrauchsfertige, semi-permanente Haarfarbe.
Außergewöhnliche Brillanz und herausragender Glanz.

ELUMEN CARE

Das perfekte Match. Speziell abgestimmte Farbpflege.



MEN RESHADE

DEMI-PERMANENTE HAARFARBE FÜR EIN FRISCHERES, JÜNGERES AUSSEHEN

- » Grau reduzierende Power Shots in 4 kühl-schigigen Tönen (4CA, 5CA, 6CA, 7CA)
- » Spezielle Entwicklerlotion für die garantierte Einwirkzeit von nur 5 Minuten
- » Innovative Men ReShade Applikatorflasche, in der die Farbkomponenten gemischt und anschließend als Schaumkonsistenz aufgetragen werden

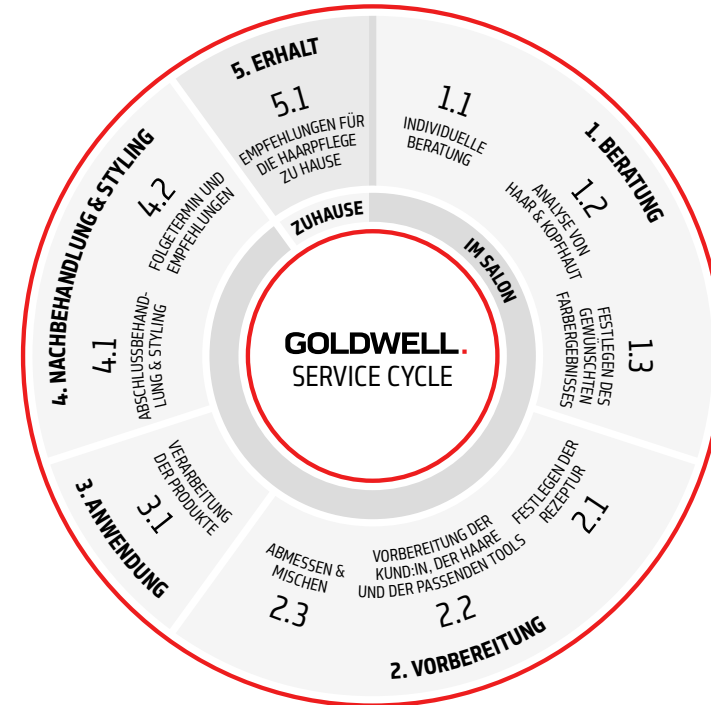


GOLDWELL SERVICE CYCLE

5 SCHRITTE ZUR PERFEKTION

Der Goldwell Service Cycle ermöglicht es auf einfache und effektive Weise, Kund:innen das ultimative Salonerlebnis zu bieten. Egal welche Stimmung deine Kund:innen ausdrücken möchten, sie sollten immer das ihren Wünschen entsprechende, perfekte Farbergebnis bekommen!

Jeder Service sollte gemäß den einzelnen Schritten des Goldwell Service Cycle erfolgen: auf der Grundlage individueller Beratung, professioneller Techniken und innovativer Produkte.



BERATUNG



1.1 Individuelle Kund:innenberatung

- » Für eine individuelle und professionelle Kund:innenberatung solltest du ausreichend Zeit investieren und die Goldwell Farbkarte oder die abnehmbaren Farbsträhnen aus dem Color Tableau sowie den Beratungsblock mit dem Service Cycle verwenden

1.2 Analyse von Haar & Kopfhaut

- » Eine genaue Haaranalyse zu Beginn des Farbservice stellt sicher, dass das gewünschte Farbergebnis erreicht wird
- » Eine ungenaue Diagnose der vorhandenen Haarbeschaffenheit könnte das Ergebnis negativ beeinflussen

1.3 Festlegen des gewünschten Farbergebnisses

- » Um zuverlässig die Tonhöhe und die Farbrichtung der Zielfarbe zu ermitteln, wird nach einem bestimmten System vorgegangen

Auf der Grundlage der vorhandenen Ausgangshaarfarbe sind fünf Veränderungen möglich

- » Ton-in-Ton (Grauabdeckung)
- » Weniger leuchtend
- » Leuchtender
- » Dunkler
- » Heller

VORBEREITUNG



2.1 Festlegen der Rezeptur

Als Ergebnis der Beratung wird nun der Service und die entsprechende Rezeptur nach folgenden Gesichtspunkten festgelegt:

- » Haarzustand (Naturhaarfarbe, gefärbtes Haar, poröses oder geschädigtes Haar)
- » Weißanteil
- » Farbton in Längen und Spitzen
- » Kund:innenwunsch

2.2 Vorbereitung der Kunden, der Haare und der passenden Tools

Vor dem Mischen und Verarbeiten der Farbe sollten alle benötigten Materialien und Produkte vorbereitet werden.

Das Goldwell Service Car unterstreicht die professionelle und korrekte Arbeitsweise.

2.3 Abmessen & Mischen

Die Misch- und Dosierungshilfen garantieren ein sauberes und exaktes Mischen der Farbprodukte. Beachte hierbei die jeweiligen Gebrauchsanweisungen und tanke immer zunächst die Lotion ab und danach die Farbe.

ANWENDUNG



3.1 Verarbeitung der Produkte mit jeweiliger Technik und Einwirkzeit

Farbprodukte können mit verschiedenen Methoden und Techniken aufgetragen werden. Die individuellen Einwirkzeiten sollten stets mit einem Timer festgelegt werden.

Auftragemethode

- » Teile die Haare mittels Kreuzscheitel in vier Sektionen ein
- » Beginne am hinteren Oberkopf mit dem Auftragen der Farbe
- » Bei Ansatzfärbungen immer erst den hinteren Oberkopf bearbeiten anschließend den Vorderkopf und schließlich die vordere Konturenlinie

NACHBEHANDLUNG & STYLING



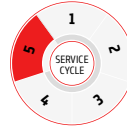
4.1 Abschlussbehandlung & Styling

Zum Abschluss der Farbbehandlung die Farbe ausspülen, das Haar shampooen und eine geeignete Abschlusspflege zum Neutralisieren der Alkalität und zur Verhinderung einer schleichenden Oxidation verwenden. Gleichzeitig wird die Schuppenschicht geschlossen, das Haar sieht gesünder aus und die Farbe hat Brillanz und Glanz.

4.2 Folgetermin & Empfehlungen

Versäume nicht, je nach Service, Haarstruktur und Zustand der Haare, direkt einen erneuten Termin zu vereinbaren.

ERHALT



5.1 Empfehlungen für die Haarpflege zu Hause

Um die Farbbrillanz beizubehalten und aufzufrischen, sollten die geeigneten Pflegeprodukte empfohlen werden. Hierbei die Pflege- und Stylinggewohnheiten der Kund:innen berücksichtigen.

KAPITEL 7

TOPCHIC

INTELLIGENTE FARBE FÜR UNVERGLEICHLICHE SCHÖNHEIT UND WAHRE FARBEXPERTEN



PERFEKTE PERFORMANCE FÜR PERFEKTE ERGEBNISSE.

Großes Sortiment von über 100 Nuancen für grenzenlose Möglichkeiten.

- » Effizient, präzise und einfach
- » Bis zu 100 % Graubdeckung und ultimative Haltbarkeit
- » Einfache, klare Segmente
- » Einzigartige, professionelle Tools, die deine Farbexpertise unterstützen
- » Intelligente Technologien für unvergleichliche Farbergebnisse
- » Creme-Gel-Konsistenz für einfaches Abmessen, Mischen und Auftragen

TOPCHIC NUANCEN (2-10)

Bieten die perfekte Lösung für Kund:innen, die wunderschöne Farbergebnisse mit bis zu 100 % Grauabdeckung und brillantem Glanz wünschen – egal ob blond-, braun- oder rothaarig.

- » Ultimative Haltbarkeit
- » Perfekte Unterstützung durch alle Goldwell System Produkte

KLASSISCHES FÄRBEN:

Topchic ist eine permanente Haarfarbe. Das Mischungsverhältnis ist 1:1. Verwende die entsprechende System Entwickler Lotion. So wird gewährleistet, dass die Farbe gleichmäßig angelagert wird, der pH-Wert perfekt abgestimmt ist und die Aufhellung den gewünschten Effekt erzielt.

AUSWAHL DER RICHTIGEN LOTION:			
	Ausgangshaarfarbe	Tonhöhe der Zielfarbe	System Entwickler Lotion
TOPCHIC NUANCEN 2-10	Naturhaar	Dunkler als die Ausgangshaarfarbe	3 %
	Naturhaar/ bis zu 100 % Grauanteil	Gleiche Tonhöhe, ein Ton heller oder zur optimalen Grauhhaarabdeckung	6 %
	Naturhaar	2 Töne heller	9 %
		3 Töne heller	12 %

GRAUABDECKUNG:

Für eine optimale Grauabdeckung verwende System Entwickler Lotion 6 % und Nuancen auf der gleichen Tonhöhe wie die Naturhaarfarbe. Topchic N-, NN-, NA-Nuancen ermöglichen eine Grauabdeckung bis zu 100% und können auch mit einem Topchic Modeton gemischt werden, um eine 100% Deckkraft zu erreichen.

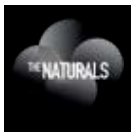
MISCHEMPFEHLUNG - ZUVERLÄSSIGE GRAUABDECKUNG				
	Weißanteil	System Entwickler Lotion	TOPCHIC N-, NN-, NA-Nuancen	TOPCHIC Mode-Farbtön
TOPCHIC Nuancen 2 - 10	bis zu 30 %	40 ml	15 ml	25 ml
	30 - 60 %	40 ml	20 ml	20 ml
	60 - 100 %	40 ml	25 ml	15 ml

VORPIGMENTIERUNG

Ergrautes Haar findet sich häufig verstärkt im Konturenbereich, an den Schläfen und am Oberkopf oder konzentriert in einer weißen Strähne (weißer Dorn). In diesen Bereichen kann eine Vorpigmentierung, bestehend aus einem Teil einer N-Nuance und einem Teil Wasser (1:1), hilfreich sein. Hierzu die N-Nuance einen Ton heller oder auf gleicher Tonhöhe wie die Zielhaarfarbe wählen.

Nach Ablauf der Einwirkzeit (2er-10er-Reihe) mit Wasser emulgieren, gründlich ausspülen und shampooonieren.

EINWIRKZEIT		
	Ohne Wärme	Mit Wärme
TOPCHIC NUANCEN 2-10	30 Minuten	20 Minuten



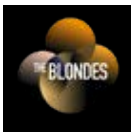
N-/NA-/NN-NUANCE

Die N-, NN-, NA-Nuancen können entweder als Zielfarben verwendet werden oder auch zu den Modelfarben hinzugefügt werden, um bis zu 100 % Graubdeckung zu erzielen.

- » **N-Nuance:** feines bis normales Haar, natürliche Graubdeckung
- » **NA-Nuance:** feines bis mittelstarkes Haar, kühle Farbausrichtung
- » **NN-Nuance:** resistentes, kräftiges Haar oder intensive Graubdeckung von normalem Haar



Exklusiv in allen Graubdeckungsnuancen – für eine dauerhafte 100%-Abdeckung.



WARM BLONDES

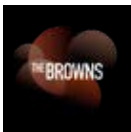
Erziele luxuriöse, warme Nuancen für sonnengeküsstes Blond.

COOL BLONDES

Biete eine Vielzahl wunderschöner, kühler und beständiger Blondergebnisse.



In allen kühlen Blondtönen.



WARM BROWNS

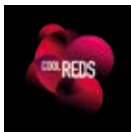
Biete intensive und warme Brauntöne, für ein Haar wie Schokolade.

COOL BROWNS

Erziele elegante und kühle Braunnüancen, die kühl bleiben.



Erlebe Braun absolut stylish und passend für jede Stilrichtung.



WARM REDS

Kreiere ein starkes Statement mit diesen warmen, kraftvollen Nuancen.

COOL REDS

Füge deinem Rot mit einer kühleren Rotnuance etwas Geheimnisvolles hinzu.



Von Kupfer zu Mahagoni, von Fuchsrot zu Violett – begeistere mit knisternder Leuchtkraft und Feuer.

TOPCHIC @ELUMENATED NUANCEN

THE NATURALS, THE BLONDES, THE BROWNS, THE REDS

- » Gebrauchsfertige Formulierung
- » Oxidative Haarfarbe, veredelt mit multidimensionalen Elumen Reflexen
- » Ein breites Spektrum an Farbnuancen, von der Grauabdeckung bis hin zu intensiven, trendigen Nuancen
- » Perfekt abgestimmtes Farbsortiment
- » Colorance @Elumenated Nuancen für den perfekten Farbausgleich Goldwell Color Balancing

- » Topchic @Elumenated Naturals: Verwende System Entwickler Lotion 6 % bei mehr als 50 % Weißanteil und 9 % bei weniger als 50 % Weißanteil

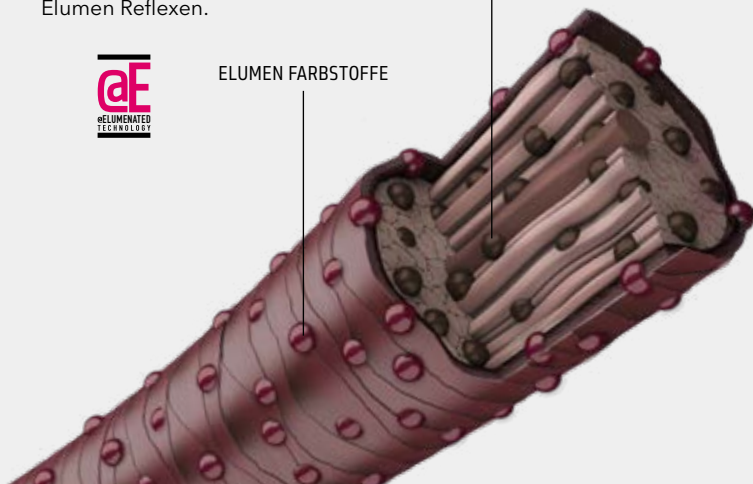
@ELUMENATED TECHNOLOGIE

Oxidative Haarfarbe, veredelt
mit multidimensionalen
Elumen Reflexen.



ELUMEN FARBSTOFFE

OXIDATIVE FARBSTOFFE



THE SPECIAL LIFT

Die Special Lift Serie wurde speziell entwickelt, um ein Maximum an Aufhellung und Tonkontrolle in einem einzigen Arbeitsschritt zu erzielen. **HiBLONDES CONTROL** Nuancen bieten eine Tonkontrolle, die die unerwünschten warmen Reflexe während des Aufhellungsprozesses korrigiert und ausgleicht. **NeutralLights** sind konzipiert, um gezielt hellere Ergebnisse auf dunklen, natürlichen Tonhöhen zu erreichen. **Special Lift-Nuancen** der 11- bis 12-Serie für die Aufhellung von 4-5 Tonhöhen auf natürlichem, unbehandeltem Haar für ein klares Blond ohne Gelbstich.

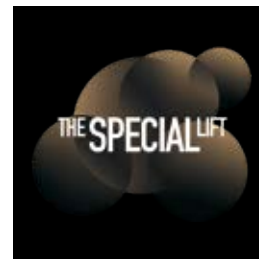
- » Wenn du **The Special Lift** nach dem Einwirken auswäschst, spüle gründlich aus, ohne zu emulgieren; shampoooniere anschließend und trage eine Pflege auf
- » Verstärke die Wirkung der 11er-Reihe: Füge der Rezeptur bis zu 50% **Topchic Blonding Cream (Ash)** hinzu, um 1/2-1 Ton mehr Aufhellung zu erzielen



In allen kühlen Blondtönen.



Perfekt abgestimmte Pigmentkonzentration und extrastarke Aufhellung, um exakt das Highliftblond zu erzielen, das deine Kund:innen sich wünschen – in allen Highliftblond-Nuancen



HIBLONDES CONTROL 11ER-REIHE/12ER-REIHE

Helle natürliches, unbehandeltes Haar bis zu 4 Tonhöhen (11er-Reihe) oder bis zu 5 Tonhöhen (12er-Reihe) auf und erziele ein klares, wunderschönes Blond ohne Gelbstich.

NEUTRALIGHTS

Aufhellung (bis zu 4 Tonhöhen) und Tonkontrolle von natürlich dunklem Haar (Tonhöhe 2-5) in einem Schritt. Für brillante helle Braun- und Blondnuancen, ohne zu warm zu sein. Aufgrund der hohen entgegenwirkenden Pigmentkonzentration werden NeutralLights nur auf für bis zu 20% weißem Haar empfohlen.

HELLERFÄRBUNG

Eine Hellerfärbung hellt die natürlichen Farbpigmente graduell auf. Das Naturhaar enthält warme Grundpigmente, die bei der Hellerfärbung nicht nur aufgehellt, sondern auch nuanciert werden.

Alle Goldwell Nuancen von Topchic Neutra-Lights und der 11er- und 12er-Reihe zur Aufhellung bieten eine Farbkontrolle, die die unerwünschten warmen Reflexe während des Aufhellungsprozesses korrigiert und ausgleicht.

MISCHEMPFEHLUNG - WÄHLE DIE RICHTIGE SYSTEM ENTWICKLER LOTION

TOPCHIC THE SPECIAL LIFT 11er-Reihe, 12er-Reihe und NeutraLights	Ausgangsfarbe	Grad der Aufhellung	System Entwickler Lotion
	Naturhaar Topchic HiBlondes Control für bestehende Tönhöhen von 5-8	2-3 Tönhöhen (11er-Reihe und NeutraLights)	9 %
		3-4 Tönhöhen (12er-Reihe)	9 %
	NeutraLights für bestehende Tönhöhen von 2-5	3-4 Tönhöhen (11er-Reihe und NeutraLights)	12 %
		4-5 Tönhöhen (12er-Reihe)	12 %



» Bestimme die natürliche Naturtonhöhe ganz genau, um zu beurteilen, ob das Haar mit Special Lift HiBlondes Control 11-Series oder 12-Serie auf das gewünschte Ergebnis aufgehellt werden kann, oder ob ein Aufhellungsprozess Oxycur Platin oder SilkLift notwendig ist

» Wähle anhand der genau bestimmten natürlichen Tönhöhe die passenden HiBlondes Control-Nuance und die passenden % deiner System Entwickler Lotion aus

» Wähle eine kühle Nuance um den unerwünschten warmen Reflexen entgegenzuwirken. Für ein warmes Aufhellungsergebnis wähle entsprechend die neutralen, beigen oder goldenen Nuancen aus

ZUVERLÄSSIGE GRAUABDECKUNG +
HELLERFÄRBUNG

The Special Lift Nuancen sind nicht für einen Weißanteil über 70 % geeignet, da ein Aufhellen hier nicht mehr erforderlich ist.

9N-Nuance für neutrale bis lebhaftes Farbergebnisse.

9NA-Nuance für neutrale bis kühle Ergebnisse.

MISCHEMPFEHLUNG - ZUVERLÄSSIGE GRAUABDECKUNG				
	Weißanteil	SYSTEM Entwickler Lotion	TOPCHIC 9N oder 9NA-shades	TOPCHIC 11er-Reihe
TOPCHIC THE SPECIAL LIFT 11er-Reihe	bis zu 30 %	40 ml	-	20 ml
	30 - 50 %	40 ml	10 ml	10 ml
	50 - 70 %	40 ml	25 ml	15 ml
	70 - 100 %	The Special Lift-Nuancen sind nicht für einen Weißanteil über 70 % geeignet, da ein Aufhellen hier nicht mehr erforderlich ist.		

BLONDING CREAM/ASH

- » Verstärke die Wirkung der 11er-Reihe:
Füge bis zu 50% der Rezeptur hinzu,
um eine zusätzliche Aufhellung von
1/2-1 Tonhöhe zu erreichen
- » Du kannst bis zu 50 % **Blonding Cream (Ash)**
zu deiner Rezeptur hinzugeben

» **Blonding Cream /Ash** kann auch einzeln für
natürliche Strähneneffekte im Naturhaar
verwendet werden



In allen kühlen
Blondtönen.



Perfekt abgestimmte Pigmentkonzentration und
extrastarke Aufhellung, um exakt das Highlift-
blond zu erzielen, das deine Kund:innen sich
wünschen – in allen Highliftblond-Nuancen

ANWENDUNG



HAAR:
TROCKEN



TOPCHIC 2-10



THE SPECIAL LIFT



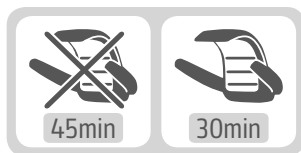
GUT MISCHEN



MIT PINSEL
AUFTRAGEN



TOPCHIC 2-10



THE SPECIAL LIFT



SHAMPOO



PFLEGE

ERSTFÄRBUNG - WARME NUANCEN UND AUFHELLUNG

Wenn Naturhaar erstmals leuchtender oder heller gefärbt wird, muss der Effekt einer verstärkten Aufhellung durch die Wärme der Kopfhaut beachtet werden. Um ein gleichmäßiges Farbergebnis zu erzielen, muss die Farbmasse daher zeitversetzt aufgetragen werden. Die zwei folgenden Methoden sind möglich:

METHODE 1	METHODE 2
A Rezeptur in Längen und Spitzen auftragen (1-2 cm von der Kopfhaut entfernt beginnen).	A Rezeptur 1 am Ansatz auftragen, z. B. indem man System Entwickler Lotion 6 % verwendet.
B 5-10 Minuten später wird dieselbe Rezeptur auf den 1-2 cm langen Haaransatz aufgetragen.	B Unmittelbar im Anschluss wird Rezeptur 2 in den Längen und Spitzen aufgetragen, z. B. gemischt mit System Entwickler Lotion 9 %.



» Wird Naturhaar dunkler gefärbt, so kann die Rezeptur in einem Arbeitsgang vom Ansatz bis zur Spitze aufgetragen werden

ANSATZFÄRBUNG UND FARBAUSGLEICH IN LÄNGEN UND SPITZEN

GOLDWELL COLOR BALANCING

Bei klassischen Ansatzfärbungen empfiehlt es sich, Topchic Permanente Haarfarbe nur auf den ungefärbten Bereich aufzutragen.

Für einen perfekten Farbausgleich in Längen und Spitzen empfehlen wir das Goldwell Color Balancing. Mit der Kombination von Topchic und Colorance erzielst du das beste Farbergebnis und die optimale Haarschonung.

Goldwell Color Balancing für den perfekten Farbausgleich in Längen und Spitzen:



1



Den ungefärbten Ansatz mit Topchic Permanente Haarfarbe behandeln.

2



Um den Farbton der Längen und Spitzen aufzufrischen, wird Colorance aufgetragen.

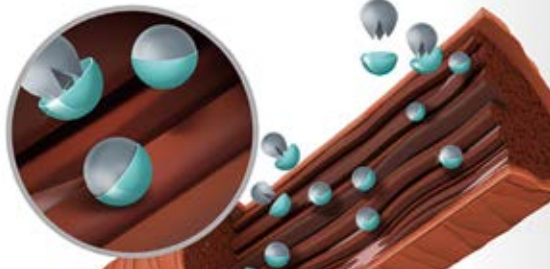
TECHNOLOGIE

Das Integrated Protect System (IPS) ist eine Kombination aus der patentierten Coenzyme-Technologie zur Neutralisierung von potenziell schädlichen freien Radikalen und zur Reduzierung von Oxidationsschäden und dem Equalizer Polymer 2.0 zum Ausgleich von Strukturunterschieden – für ein gleichmäßigeres Farbergebnis vom Ansatz bis in die Spitzen.



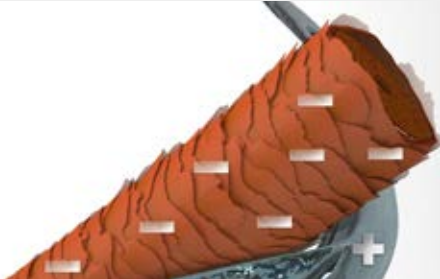
COENZYME-
TECHNOLOGIE

COENZYME-TECHNOLOGIE



Die patentierte **Coenzyme-Technologie** schützt das Haar auf intelligente Weise vor Schädigung, indem sie freie Radikale neutralisiert. Für außergewöhnlich brillante Farben, Schonung und Haltbarkeit.

EQUALIZER SYSTEM 2.0



Das verbesserte System verbindet das patentierte **Equalizer Polymer** mit neuen, die Haaroberfläche glättenden Inhaltsstoffen. Sie gleichen die Strukturunebenheiten auf intelligente Weise aus – für exzellente, gleichmäßige Farbergebnisse vom Ansatz bis in die Spitzen.

EMPFEHLUNG ZUR VORPIGMENTIERUNG

Um bei einer Rückfärbung einen unerwünschten Reflex zu vermeiden, empfehlen wir, 5-10 ml einer wärmeren oder lebhafteren Nuance zur Rezeptur hinzuzugeben.

BEISPIEL:

- » Bestehende Nuance: 8N am Haaransatz, ohne Weißanteil, 10G in Längen und Spitzen
- » Zielhaarfarbe: 6N

REZEPTUR 1

Rezeptur 1 für den Ansatz:

40 ml System Entwickler Lotion 3 %
+ 40 ml 6N

REZEPTUR 2

Rezeptur 2 für Längen und Spitzen:

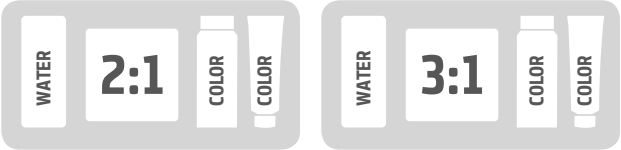
50 ml System Entwickler Lotion 3 %
+ 40 ml 6N + 10 ml 7G or 6B



- » Rezeptur 2 auf die Längen und Spitzen auftragen
- » Anschließend Rezeptur 1 am Ansatz auftragen
- » Wie gewohnt einwirken lassen
- » Mit Dualsenses- oder Kerasilk-Pflegeprodukten shampooonieren und nachbehandeln

SCHNELLE UND EINFACHE ANWENDUNG

- 1. Wähle einen gewünschten Farbton aus der Farbkarte und ermittle die dazu empfohlene Nuance aus der Vorpigmentierungstabelle aus
- 2. Mische die empfohlene Vorpigmentierungsnuance mit Wasser:



- 3. Trage die Vorpigmentierung gleichmäßig auf die Längen und Spitzen auf, ohne das Haar damit zu überladen. Es ist keine zusätzliche Einwirkzeit oder Ausspülen der Vorpigmentierung nötig



TOPCHIC

- 4. Die Rezeptur des gewünschten Farbtons auf den Ansatz auftragen
- 5. Für die Längen und Spitzen:
Die Rezeptur des gewünschten Farbtons mit System Entwickler Lotion 3% gleichmäßig auftragen



COLORANCE

- 4. Die Farbrezeptur des gewünschten Farbtons direkt auf die Haare auftragen

Zur weiteren Orientierung benutze die nachstehende Vorpigmentierungstabelle.

TOPCHIC/COLORANCE																						
	N/ NN	G	GB	GN/ B/ BB	BG	KN/ BN/ KS	RB	K	KG	OR/ KR	RO MAX TC	RO MAX COL	P/ SB	BP/ BA	NA	A	BP	MB	BS	SB/ P	CA	V/ BV
10	10N	10G	10GB	10BB	10BG								10P	10BA		10A	10BP		10BS	10P		10V
9	9N/NN	9G	9GB	9GN					9KG					9BA	9NA	9A		9MB				
8	8N/NN	8G	8GB	8B		8KN		8K	8KG	80R			8SB	8BA	8NA	8A	8BP			8SB	8CA	
7	7N/NN	7G	7GB	7B	7BG	7BN	7RB	7K	7KG	7KR	7RO Max	7RO Max	7SB		7NA	7A		7MB		7SB		
6	6N/NN	6G	6GB	6B		6KS	6RB	6K	6KG	6KR			6SB	6BP	6NA	6A		6MB		6SB		
5	5N/NN		5GB	5B	5BG		5RB	5K						5BP	5NA	5A		5MB				
4	4N/NN	4G		4B										4BP	4NA							
3	3N/NN														3NA							
2	2N															2A						

PRE-PIGMENTATION RECOMMENDATION							
No pre-pigmentation	9NA	8G	8GB	7G	7K	6RR MAX	6RB

KAPITEL 8

AUFHELLUNGSPRODUKTE

AUFHELLUNGSPRODUKTE

Manchmal ist es notwendig, verschiedene Produkte zu kombinieren, um ein gewünschtes Ergebnis zu erzielen.

Mit der Kombination aus verschiedenen Produkten kann jedes gewünschte Farbergebnis erzielt werden.

Die Zielhaarfarbe, der bestehende Naturton, der Weißanteil und die Haarstruktur bestimmen, welche Produktlinie oder welche Produktkombination am besten geeignet ist, um das gewünschte Aufhellungsergebnis zu erzielen.



LIGHTDIMENSIONS SILKLIFT

HOCHLEISTUNGSaufeller FÜR STÄRKERE UND GEZIELTERE AUFHELLUNG

SilkLift Blondierungsprodukte erzielen außergewöhnliche, klare Blondergebnisse mit optimaler Pflege und Haarschonung.

- » Für den besten Zustand des Haares nach einem Aufhellungsservice
- » Für alle Aufhellungsdienstleistungen: Highlights, Ganzkopfanwendung, Blondierwäsche und Ansatzaufhellungen
- » Für kühle Farbergebnisse auf unbehandeltem oder gefärbtem Haar ohne Farbkorrektur
- » **SilkLift Strong:** Kraftvollste Aufhellung
- » **SilkLift Zero Ammonia:** Sanfte Aufhellung
- » **SilkLift Control Pearl and Ash:** Kraftvolle Aufhellung und Tonkontrolle



SILKLIFT STRONG

- » Hochleistungsaufheller
- » Mittelstarkes bis kräftiges Haar
- » Aufhellung um bis zu 9 Tonnhöhen
- » Kraftvollste Aufhellung



SILKLIFT ZERO AMMONIA

- » Hochleistungsaufheller ohne Ammoniak/Ammoniakgeruch
- » Feines oder strapaziertes Haar
- » Aufhellung um bis zu 6 Tonnhöhen
- » Sanfte Aufhellung



SILKLIFT CONTROL PEARL

- » Hochleistungsaufheller & Tonkontrolle
- » Für Tonhöhen von 6-8
- » Aufhellung um bis zu 7 Tonhöhen
- » Kraftvolle Aufhellung und Tonkontrolle in nur einem Schritt
- » Kühlere Farbergebnisse auf unbehandeltem oder gefärbtem Haar ohne Farbkorrektur¹



¹ Innerhalb des LightDimensions Portfolio

SILKLIFT CONTROL ASH

- » Hochleistungsaufheller & Tonkontrolle
- » Für Tonhöhen 5-7
- » Aufhellung um bis zu 7 Tonhöhen
- » Kraftvolle Aufhellung und Tonkontrolle in nur einem Schritt
- » Kühle Farbergebnisse auf unbehandeltem oder gefärbtem Haar ohne Farbkorrektur¹



2IN1 SERUM

- » Ultrahochkonzentriertes, pflegendes & tonstabilisierendes Serum
- » Mit SilkProteinComplex für dauerhaft glänzendes, geschmeidiges Haar
- » Für alle Haartypen
- » Bestmögliche Pflege & Haarschonung während des Aufhellungsprozesses
- » Stabilisiert die neutralisierenden Pigmente in SilkLift Control



» 2in1 Serum ist zwingend erforderlich bei SilkLift Control Ash und Control Pearl

PFLEGENER CRÈME-ENTWICKLER

- » Verfügbar mit 3 %, 6 %, 9 %
- » Erhöhte Pflegewirkung
- » Mit SilkProteinComplex und Intralipid garantiert die bestmögliche Pflege während des Aufhellungsprozesses

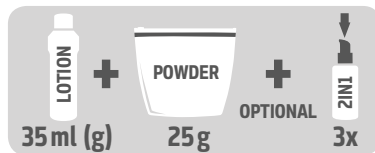


» Bei Ansatzbehandlungen maximal SilkLift Pflegender Crème-Entwickler 6 % verwenden

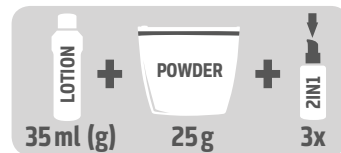
SILKLIFT ANWENDUNG



HAAR:
TROCKEN



STRONG/ZERO AMMONIA



GUT MISCHEN



MIT PINSEL
AUFTRAGEN



OHNE
WARME



SHAMPOO



PFLEGE

- » Ideal für alle Aufhellungsservices: Highlights, Ganzkopfbehandlung und Ansatzbehandlungen
- » SilkLift Strong: Für intensive Pflege 2in1 Serum hinzufügen
- » SilkLift Control: um die Intensität der Nuancierung zu reduzieren, mische SilkLift Control mit SilkLift Strong 1:1, maximale Einwirkzeit 45 min

BLONDIERWÄSCHE - SILKLIFT

ZUR VERWENDUNG FÜR DIE AUFHELLUNG VON BEREITS GEFÄRBTEN HAAREN

Oxidative Haarfarben hellen lediglich natürliche Pigmente auf, jedoch nicht die künstlichen Pigmente gefärbter Haare. Daher ist eine Blondierwäsche notwendig, um die künstlichen Pigmente im Haar aufzuhellen.

MÖGLICHKEIT 1:

REZEPTUR FÜR EINE BLONDIERWÄSCHE:

- » 25g SilkLift Strong/Zero Ammonia
- » + 60ml SilkLift Pflegender Crème-Entwickler 3%
- » + 3 Pumphybe SilkLift pflegendes 2in1 Serum

MÖGLICHKEIT 2:

REZEPTUR FÜR EINE BLONDIERWÄSCHE:

- » 25g SilkLift Strong/Zero Ammonia
- » + 30 ml SilkLift Pflegender Crème-Entwickler 6%
- » + 3 Pumphybe SilkLift pflegendes 2in1 Serum
- » + 30 ml Wasser



» Sind die Haare bereits porös oder die Haarfarbe zwischen Längen und Spitzen unterscheidet sich, sollte zuvor eine Teststrähne mit der Blondierwäsche behandelt werden

LIGHTDIMENSIONS BRIGHTENER

DAS PERFEKTE FINISH DEINER AUFHELLUNGSERGEBNISSE, BEI KONTROLLIERTER AUFHELLUNG

- » Crème für kontrollierte Aufhellung um bis zu 1,5 Tonhöhen
- » Erzielt in nur 5 Minuten sanfte Kontraste für natürlich wirkende Looks
- » Die integrierte Cool Protect Technologie garantiert kühle Farbergebnisse, die länger anhalten
- » Power Toning Service zur Intensivierung oder Neutralisierung der Aufhellungsergebnisse mit @Pure Pigments



BRIGHTENER NATURAL

- » Crème für kontrollierte Aufhellung
- » Tonhöhe 7 - 9
- » Aufhellung um bis zu 1,5 Tonhöhen
- » Kühle Farbergebnisse, die länger anhalten
- » Auffrischung der Farbergebnisse bei kontrollierter Aufhellung
- » Schwächt Kontraste ab oder verstärkt Nuancierungen mit @Pure Pigments

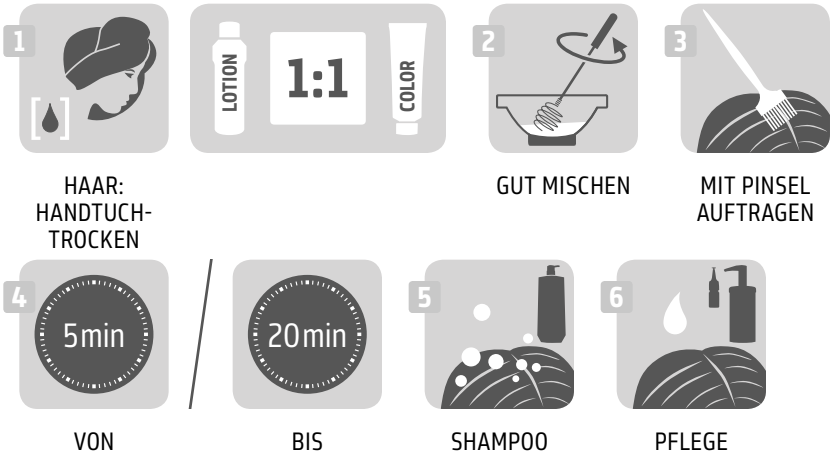


BRIGHTENER SILVER

- » Crème für kontrollierte Aufhellung
- » Tonhöhe 5 - 7
- » Aufhellung um bis zu 1,5 Tonhöhen
- » Kühle Farbergebnisse, die länger anhalten
- » Auffrischung der Farbergebnisse bei kontrollierter Aufhellung
- » Schwächt Kontraste ab



ANWENDUNG



SERVICES

POWER TONING SERVICE

» Kombiniere @Pure Pigments mit LightDimensions Brightener Natural für perfekte Blondergebnisse

- » Beachte bei der Verwendung von @Pure Pigments die Porosität des Haares
- » Beachte die Gebrauchsanweisung von @Pure Pigments

LIGHTDIMENSIONS OXYCUR PLATIN

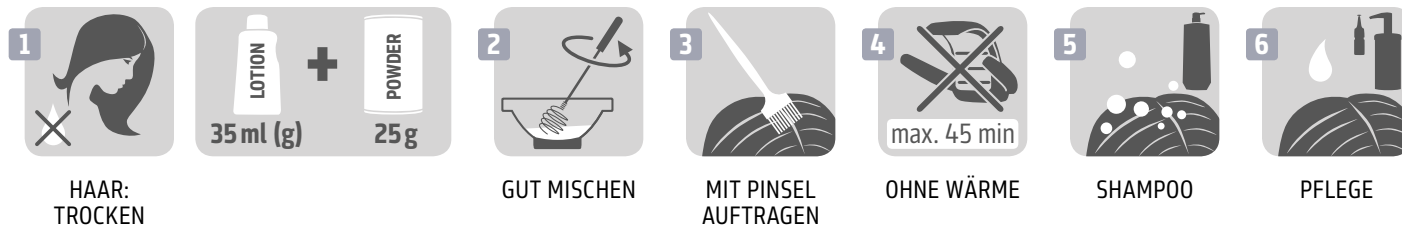
STÄRKSTE AUFHELLUNGSLEISTUNG BEI VOLLER GESCHWINDIGKEIT¹

- » Starke Aufhellung mit State of the Art Ergebnissen
- » Erlebe die stärkste Aufhellungsleistung um bis zu 9+ Tonhöhen¹
- » Mit integriertem BondPro+ zum Schutz der Haarstruktur
- » Vielseitiges Blondierpulver für jede Technik und jeden Service, die ein möglichst helles Aufhellungsergebnis erfordern



¹ Innerhalb des LightDimensions Portfolio

ANWENDUNG



- » Bei Ansatzbehandlungen ausschließlich 3 % oder 6 % System Entwickler Lotion verwenden;
bei einem Strähnenservice ohne direkten Kontakt zur Kopfhaut kann bis zu 9 % System Entwickler Lotion verwendet werden
- » Die 12 % System Entwickler Lotion sollte gar nicht verwendet werden
- » Ohne Wärme einwirken lassen

LIGHTDIMENSIONS SOFT COLOR

DIE INTELLIGENTESTE ART BLOND ZU VEREDELN.

- » Semi-permanentes Blond-Toning für fantastische Ergebnisse im Salon oder zu Hause
- » Blondintensivierung für kühle, langanhaltende Ergebnisse
- » Erzeugt faszinierende Farbergebnisse nach nur 5 Minuten Einwirkzeit
- » Hält für bis zu 6-8 Haarwäschen
- » Die Formulierung mit integrierter IntraLipid-Technologie gibt dem Inneren des Haares verlorene Lipide wieder zurück – für ein geschmeidigeres Haargefühl



¹ Innerhalb des LightDimensions Portfolio

ANWENDUNG



- » Um unerwünschten warmen Reflexen entgegenzuwirken, kann eine kühle Nuance, z. B. 10V verwendet werden
- » Ideal zur Auffrischung zwischen zwei Farbservices

SERVICES

Schnelle und einfache Anwendung für ein breites Angebot an Services:

SANFTE TÖNUNG

- » Der schnelle und sanfte Weg,
Farbe zu erleben und auszuprobieren

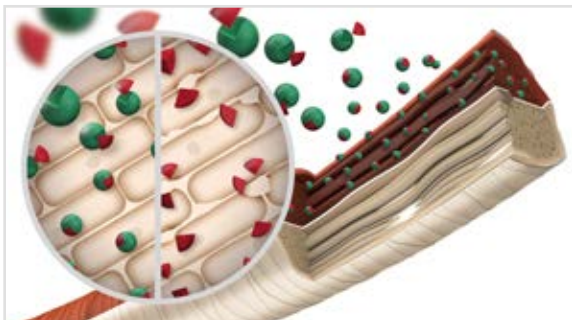
FARBAUFRISCHUNG

- » Zur Auffrischung der Haarfarbe zwischen
Topchic, Nectaya und Colorance-Services
(Ganzkopf oder Highlights)

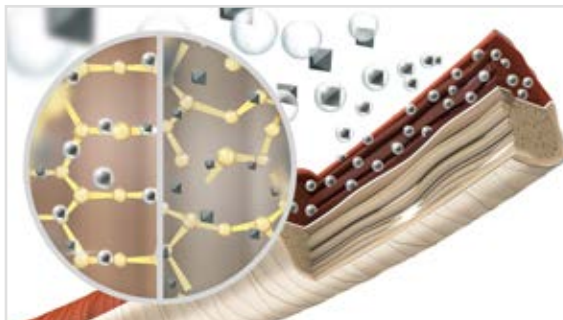
FARBKORREKTUR

- » Zur schnellen Korrektur
des Farbergebnisses

TECHNOLOGIE

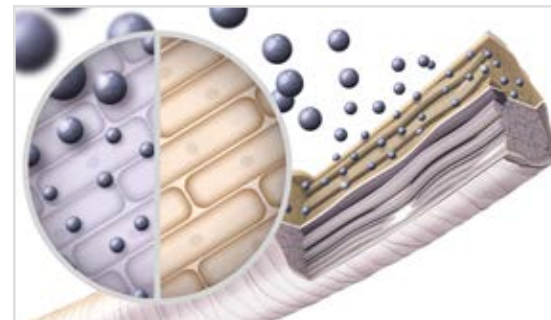


Durch das Steuern von freien Radikalen erreichen wir mit der **Lightening Control Technologie** eine **stärkere und gezieltere Aufhellung**. Durch die Kontrolle warmer Untertöne sind klare und gleichmäßige Ergebnisse garantiert (**Anti-Yellow-System**).



Die integrierte **BondPro+ Technologie** schützt das Haar vor Schädigung, um die **bestmögliche Haarqualität** zu erzielen. Durch diese werden die Haarfasern gestärkt und vor Haarbruch geschützt.¹

¹ Nur in Kombination mit BondPro+ Step 2.



Dank der integrierten **HDC Technologie** erreicht SilkLift Control die perfekte Aufhellung und **Kontrolle warmer Untertöne** auf farblich vorbehandeltem Haar und dunklem bis hellerem Naturhaar. Die einzigartigen **HDC Pigmente** wurden speziell entwickelt für einen **neutralisierenden Effekt und bestmögliche Haltbarkeit**.

KAPITEL 9

NECTAYA

NECTAYA

PERMANENTE OXIDATIVE HAARFARBE OHNE AMMONIAK

Nectaya versorgt das Haar mit nährender Pflege – die beste Basis für wunderschöne Farbergebnisse – bei gleichzeitig absoluter Farbleistung ohne Kompromisse.

- » Nährende Haarfarbe – ohne Ammoniak oder Ammoniakgeruch
- » Für ein spürbar gesünderes Haargefühl
- » Außergewöhnliche satte und natürlich-lebendige Farbergebnisse
- » Optimale Schonung
- » Zuverlässige Grauabdeckung – bis zu 100 %



SERVICES

- » Geeignet für alle Farbservices und Techniken
- » Alle Nectaya Nuancen lassen sich untereinander mischen

NECTAYA ZUVERLÄSSIGE GRAUABDECKUNG

Weißanteil	Menge NECTAYA Lotion	Menge N, NN, NECTAYA Serie	Menge NECTAYA Modeton
Bis zu 30 %	40 ml	15 ml	25 ml
30-60 %	40 ml	20 ml	20 ml
60-100 %	40 ml	25 ml	15 ml



» Für eine zuverlässige Grauabdeckung sollten die Modefarbtöne mit den N/NN-Nuancen gemischt werden

TECHNOLOGIE

- » Permanente Haarfarbe mit patentiert nährendem IntraLipid
- » Kosmetische Cremekonsistenz der Farbmasse
- » Angenehmer, 100% natürlicher Duft
- » Bis zu 91 % Inhaltsstoffe natürlichen Ursprungs¹
für eine reichhaltig nährnde Formulierung
- » Speziell entwickelte Farbstoffkombinationen gewährleisten
lebendige Farbergebnisse mit zuverlässiger Grauabdeckung



¹ Inkl. Wasser.

NECTAYA ENRICHED NATURALS

- » Natürliche Geschmeidigkeit, Bändigung und Glanz für ein unglaublich verjüngtes Haargefühl
- » Supernährende Pflege und Haarschonung¹
- » Bis zu 100 % Grauabdeckung und natürliche, lebendige Farbergebnisse
- » Alle Nectaya Enriched Naturals Nuancen können für alle Farbservices und Techniken verwendet werden

¹ Im Vergleich zu einer herkömmlichen ammoniakfreien permanenten Haarfarbe, bestätigt durch EMTEC, Labor für Elektronenmikroskopie und Materialanalyse, 2012.

WÄHLE DIE RICHTIGE NECTAYA LOTION, UM EINE PERFEKTE GRAUABDECKUNG ZU GEWÄHRLEISTEN

Weißanteil	NECTAYA Lotion
Weniger als 50 %	6 %
Mehr als 50 %	9 %



- » Um Farbtonabweichungen vorzubeugen, mische Nectaya Enriched Naturals nur mit Nuancen dieses Segments (nicht mit anderen Nectaya Segmenten)
- » Zuerst die Entwickler Lotion abmessen und dann die Farbmasse hinzugeben

ANWENDUNG



HAAR:
TROCKEN



GUT MISCHEN



MIT PINSEL
AUFTRAGEN



OHNE
WÄRME



MIT
WÄRME



SHAMPOO



PFLEGE

GOLDWELL COLOR BALANCING

ANSATZ FÄRBEN, LÄNGEN UND SPITZEN AUFFRISCHEN

Zum haarschonenden Längen- und Spitzenausgleich wird der farbunbehandelte Ansatz gefärbt. Anschließend frischt man die Längen und Spitzen mit Colorance @Elumened Naturals auf.

Topchic und Colorance in Kombination gewährleisten ein gleichmäßiges Farbergebnis und optimale Haarschonung.

Goldwell Color Balancing für den perfekten Farbausgleich in Längen und Spitzen:



Behandle den farbunbehandelten Ansatz mit Nectaya Enriched Naturals.



Trage Colorance in Längen & Spitzen auf, um dein Farbergebnis perfekt auszugleichen.

NECTAYA NÄHRENDE LOTION

- » Reichhaltige Formulierung in 3 %, 6 % und 9 % für alle Anforderungen
- » Leichtes, angenehmes Auftragen dank kosmetischer Cremekonsistenz

NECTAYA LOTION	ZIELHAARFARBE
3 %	Dunkler als die vorhandene Farbe.
6 %	Gleiche Tonhöhe oder 1 Ton heller als die Ausgangsfarbe und zur optimalen Graubdeckung.
9 %	2 Töne heller als die Ausgangsfarbe.



KAPITEL 10

COLORANCE

FARBE FÜR ALLE. COLORANCE.



Mit Colorance bietet Goldwell eine breite Palette von allem, was du brauchst, um für jeden eine glänzende, gesund aussehende und lebendige Haarfarbe zu kreieren.

- » Ammoniakfrei mit Repair Effekt
- » Bis zu **3x mehr Glanz** auf strapaziertem Haar
- » Bis zu **5x mehr Kämmbarkeit**, selbst bei geschädigtem Haar
- » Haltbarkeit bis zu **25 Haarwäschen**

TECHNOLOGIE

IntraLipid TECHNOLOGIE

- » Für alle Nuancen
- » Bis zu 35 % geschmeidigeres Haargefühl*
- » Repariert die Haarstruktur, indem die Lipide bis zu 70 % wieder aufgefüllt werden



Colorance mit IntraLipid schützt das Haar nicht nur, sondern repariert sogar die Haarstruktur.

Die **IntraLipid Technologie** ist eine von Kao speziell patentierte Lipidtechnologie.

Perfekt Färben und Reparieren in nur einem Schritt:

Die pH-balanced Technologie mit **IntraLipid** repariert die Haarstruktur, indem die Lipide bis zu **70% wieder aufgefüllt** werden.

* Beim Color Balancing von Topchic mit Colorance. Verglichen mit einem Farbausgleich einer alkalischen permanenten Haarfarbe.

UNGLAUBLICHE FARBAUSWAHL UND EIN ERSTAUNLICHER GLANZ, DANK LEISTUNGSSTARKER TECHNOLOGIEN.



COOL PROTECT® TECHNOLOGIE

In allen **Coolen Blond** und **Braun Nuancen** enthalten. Für kühle und beständige Ergebnisse, für bis zu 80% mehr Farbstabilität.



IPP-SYSTEM

In Colorance Cover Plus LowLights mit integrierter Vorpigmentierung enthalten. Ermöglicht die Farbanwendung in nur einem Schritt.



@ELUMINATED TECHNOLOGIE

In allen **@Eluminated** Shades für brillante Farbergebnisse mit einem einzigartigen Glanz. Herausragende multidimensionale Reflexe und bis zu 75% Grauabdeckung.



CHROMAX™

CHROMAX™ TECHNOLOGIE

In Colorance **MaxReds** mit einer Kombination aus oxidativen Farbstoffen, die intensive Farbmoleküle enthalten, um äußerst brillante und kräftige Farbergebnisse zu erzielen.

COLORANCE ÜBERSICHT



COLORANCE



COLORANCE GLOSS TONES



COLORANCE COVER PLUS

COLORANCE

DEMI-PERMANENTE HAARFARBE

- » Bietet unbegrenzte Servicemöglichkeiten
- » Natürliche Haarfarbe intensivieren,
ausdrucksvolle Nuancen kreieren oder
die bestehende Haarfarbe auffrischen
- » Bis zu 50% Grauabdeckung
- » Anzuwenden mit System Entwickler Lotion 2%



COLORANCE SORTIMENT

COLORANCE

- » Schönes, glänzendes Haar voller Frische und Lebendigkeit
- » Neue Ausstrahlung für den bestehenden Naturton
- » **N-Nuancen** zur Grauabdeckung bis zu 50 %
- » Frischt colorierte Grundlagen auf



@ELUMENATED

- » Die @Elumened-Technologie jetzt erweitert auf ein ganzes Farbspektrum von Rot-, Blond- und Brauntönen
- » Brillante Farbergebnisse mit einem einzigartigen Glanz
- » Herausragende multidimensionale Reflexe
- » Bis zu 50 % Grauabdeckung



MAXREDS

- » Faszinierende, brillante Rottöne von warm bis kühl
- » Mit einer Kombination aus oxidativen Farbstoffen, die intensive Farbmoleküle enthalten, um äußerst brillante und kräftige Farbergebnisse zu erzielen
- » CHROMAX™-Technologie für höchste Intensität, beste Haltbarkeit und reduziertes Anfärben der Kopfhaut



PASTELLNUANCEN

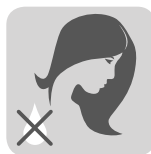
- » Wunderschöne, trendige Pastelleffekte
- » Pastelleffekte, die sich gleichmäßig auswaschen
- » Perfekt geeignet für aufgehelltes Haar



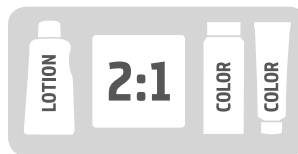
ANWENDUNG



HAAR: HANDTUCH-
TROCKEN



HAAR: TROCKEN
PASTELNUANCEN



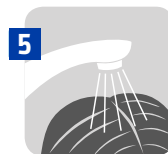
GUT
SCHÜTTELN



AUFTRAGEN MIT
APPLIKATOR



KREATIVE TECHNIKEN
MIT PASTELL-
NUANCEN



AUSSPÜLEN



MAXREDS/ELUMINATED
WASCHEN

- » Für kreative Farbtechniken mit den Pastellnuancen zuerst in der Colorance Applikatorflasche anmischen, anschließend in die Schale umschütten und mit dem Pinsel auf das trockene Haar auftragen
- » Einwirkzeit: 5 – 10 Minuten für ein sanftes Endergebnis, bis zu 25 Minuten für ein intensives Endergebnis
- » Benutze Colorance Clear, um die Farbtiefe oder den Farbcharakter zu reduzieren oder sanfte Blondtöne zu kreieren
- » Immer mit System Entwickler Lotion 2% anwenden

COLORANCE GLOSS TONES

DEMI-PERMANENTE HAARFARBE

KONSISTENZ: LIQUID

- » Schimmerndes Blond, das 41 % länger hält*
- » Außergewöhnlicher Glanz und maximale Leistung in nur 10 Minuten
- » Clear und 15 wunderschöne Blondnuancen
- » Für alle Haartypen und -strukturen geeignet
- » Idealer Sofortservice in Kombination mit allen klassischen Farbservices, selbst an stressigen Salontagen
- » Perfekt nach jedem Aufhellungsservice zum Intensivieren, Perfektionieren oder um warmen Tönen entgegenzuwirken
- » Für weiche Übergänge im Graubereich besonders bei der Tonhöhe 8
- » Anwendung mit System Entwickler Lotion 2 %

* Im Vergleich zu einem der führenden Wettbewerber.



ANWENDUNG



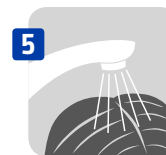
1
HAAR: HANDTUCH-
TROCKEN



2
GUT
SCHÜTTELN



3
AUFTRAGEN



4
10min

5
AUSSPÜLEN



- » Für ein sanfteres Farbergebnis – nur 5 Minuten einwirken lassen, so erzielst du ein vergleichbares Ergebnis, wie bei den früheren Express Toning Nuancen
- » Wundere dich nicht, wenn du während der Einwirkzeit keine Veränderung der Farbmasse erkennen kannst
Spüle Gloss Tones nach 10 Minuten aus und du erhältst dein gewünschtes Farbergebnis
- » Immer mit System Entwickler Lotion 2% anwenden

COLORANCE COVER PLUS

DEMI-PERMANENTE HAARFARBE MIT ZUSÄTZLICHER GRAUABDECKUNG

- » Für bestaussehende, natürliche oder modisch grau melierte Haare
- » Gibt übersträhntem Haar einen natürlichen Look zurück
- » Graaubdeckung bis zu 75 %
- » Anwendung mit System Entwickler Lotion 3 %



COLORANCE COVER PLUS SORTIMENT

COLORANCE NN-TON

- » Verleiht dem bestehenden Naturton mehr Ausdruckskraft
- » Frischt colorierte Grundlagen auf
- » Natürliche Grauhaarabdeckung um bis zu 75%



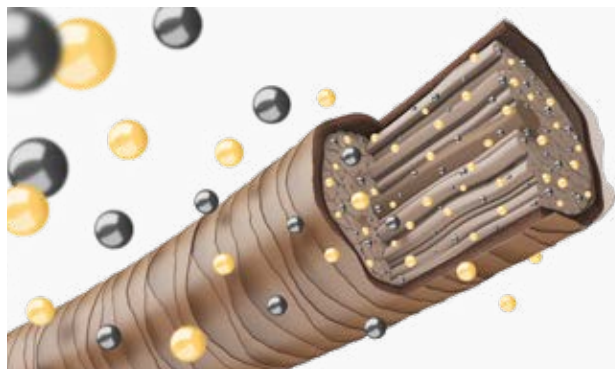
@ELUMENATED NATURALS

- » @Elumened Technology für das Farbspektrum von Naturtönen
- » Intensiv leuchtende Farbergebnisse
- » Multidimensionale Reflexe
- » Faszinierende Grauabdeckung bis zu 75%



LOWLIGHTS

- » Natürliche Effekte für helle Grundlagen
- » Gibt übersträhntem Haar seine Farbtiefe zurück
- » Verleiht einen natürlichen Effekt auf übersträhntem Haar
- » Für ein natürliches und langanhaltendes Farbergebnis in nur einem Schritt
- » Das IPP-System (Integrated Pre-Pigmentation-System) ermöglicht Farbanwendungen in einem Schritt



Die spezielle Formulierung ermöglicht eine Kombination aus warmen direktziehenden und oxidativen Farbstoffen, die auf das Bedürfnis von aufgehelltem Haar abgestimmt sind und in das Haar eindringen.

Es ist keine zusätzliche Vorpigmentierung notwendig.

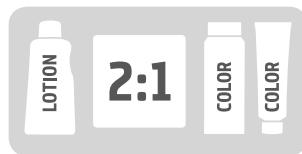
- Oxidative Farbstoffe
- Kombination aus warmen direktziehenden und oxidativen Farbstoffen



ANWENDUNG



HAAR:
TROCKEN



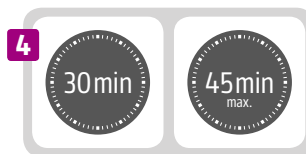
GUT MISCHEN



MIT PINSEL
AUFTRAGEN



LOWLIGHTS



NN-SHADES/
@ELUMENATED
NATURALS



SHAMPOO

» Beim Mischen von Colorance Cover Plus NN-Tönen mit Colorance Tönen immer die System Entwickler Lotion 3% im Verhältnis 2:1 benutzen

SERVICES

Colorance, eine Glanz-Intensivtönung, die sich für praktisch jede Farbbehandlung nutzen lässt. Diese enorme Vielseitigkeit eröffnet endlose Möglichkeiten für dein Serviceangebot.

TONING SERVICES

CLEAR GLOSS TONING SERVICE

- » Verleihe mit Colorance Clear allen Haarstrukturen einen wunderschönen Glanz oder mische es einer beliebigen Colorance Nuance bei. Für einen überragenden Glanz verwende die neuen Gloss Tones

BLOND GLOSS TONING SERVICE

- » Das perfekte Finish deiner Aufhellungsergebnisse*
- » Einfaches Toning, Nuancieren und Abmattieren mit dem gesamten Farbspektrum von Colorance und Colorance Gloss Tones

COLOR INFUSE SERVICE

- » Mit dem umfangreichen Portfolio von Colorance kannst du jeden Farbton auf ein Maximum steigern

COLOR MORPHING SERVICE

- » Durch die Zugabe* von @Pure Pigments entsteht eine neue Dimension von Glanz und Intensität

FARBKORREKTUR SERVICE

- » Colorance sorgt für eine extrem schonende* Verarbeitung während eines Farbkorrektur Services und hinterlässt ein unglaublich gesundes und geschmeidiges Haargefühl
- » Für Colorance und Colorance Gloss Tones

GREY BLENDING

- » Colorance Cover Plus sorgt für eine natürliche Grauabdeckung bis zu 75 %, ohne dabei künstlich zu wirken
- » Für Colorance und Colorance Cover Plus

*Führe immer eine gründliche Haaranalyse durch und prüfe den Zustand der Haare, bevor du eine chemische Behandlung durchführst.

*Nicht für die Verwendung mit Colorance Gloss Tones geeignet.

COLOR BALANCING

- » Für einen schonenden Farbausgleich in Längen und Spitzen
- » Bei Topchic oder Nectaya Ansatzfärbungen als Längenausgleich mit Colorance oder Elumen



1



Behandle den Ansatz mit Topchic oder Nectaya.

2



Trage Colorance oder Colorance @Eluminated auf, um die Farbe der Längen und Spitzen aufzufrischen.

COLOR PERMING SERVICE

- » Colorance bietet die Möglichkeit, während einer Umformung gleichzeitig die Haarfarbe aufzufrischen
- » Während der Dauerwellbehandlung verliert gefärbtes Haar oft seine Leuchtkraft. Daher ist Color Perming die ideale Lösung, um den bestehenden Farbton am Ende einer Dauerwellbehandlung sanft aufzufrischen oder zu verändern
- » Da die Haarstruktur geöffnet ist, können die Farbpigmente tief in das Haar eindringen und somit für ein langanhaltendes Farbegebnis sorgen
- » Ersetze die zweite Fixierung durch Colorance (außer Max Reds) und verwende beim Auftragen die Applikatorflasche mit Tülle, um eine Dehnung des Haars zu vermeiden. Einwirkzeit 10 Minuten

VORPIGMENTIERUNG

- » Um unerwünschte Farbtöne auszugleichen
- » Vorpigmentierung für ein perfektes Farbergebnis von hell nach dunkel

LOWLIGHTS

- » Kreire natürliche Effekte und gib überstränhtem Haar seine Farbtiefe zurück
- » Verwende Colorance Cover Plus Lowlights, für ein natürliches und langanhaltendes Farbergebnis in nur einem Schritt



- » Miss immer zuerst die Lotion ab und füge dann die Farbe hinzu
- » Benutze die Goldwell Waage für präzises Abmessen, wenn du mit den Colorance Tuben arbeitest

@ELUMINATION SERVICE

- » Durch die Zugabe von @Pure Pigments entstehen einzigartige Farbreflexe und atemberaubender Glanz. So kannst du deine Farbergebnisse intensivieren, zarte Pastellnuancen kreieren oder unerwünschten warmen Farbergebnissen entgegenwirken

CREATIVE FREEHAND TECHNIKEN

- » Für unbegrenzte Freehand-Techniken mit individueller Farbkonsistenz, verwende System Thickener mit allen Goldwell-Farben (außer Elumen und Colorance Gloss Tones)
- » Füge den Elumen Thickener zu jeder Elumen-Rezeptur hinzu, für die perfekte Viskosität für deinen Service

TOOLS FÜR COLORANCE

- » Applikatorflasche mit Tülle oder Pinsel
- » Applikatorflasche mit Tülle oder Pinsel für das Depot-Dosensystem
- » Gute Mess- und Mischbarkeit durch 5 ml-Schritte



GOLDWELL SYSTEM

DIE GOLDWELL SYSTEM PRODUKTE BIETEN DIR ALLES, WAS DU ZUR INDIVIDUALISIERUNG UND PERFEKTIONIERUNG JEDES FARBSERVICES BENÖTIGST



VERVIELFACHE DEINE MÖGLICHKEITEN MIT GOLDWELL SYSTEM

- » Unbegrenzte Freiheit für deine Kreativität
- » Ermöglicht individuell angepasste Farbservices, um die Wünsche deiner Kund:innen zu erfüllen
- » Integriertes System mit hoher Leistung und Ergebnissicherheit bei deinen Farbservices



3 INDIVIDUELLE LÖSUNGEN FÜR JEDEN KUND:INNENWUNSCH:

CREATIVITY:

@Pure Pigments,
Thickener

SOLUTION:

Hair Color Remover,
Color Remover Skin,
Entwickler Lotionen

BALANCE:

Structure Equalizer,
BondPro+

@PURE PIGMENTS

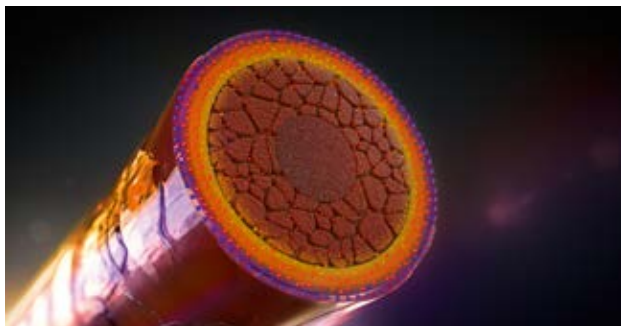
Kraftvolle Farbstoffkonzentrate für langanhaltende, multidimensionale Farbergebnisse, die unerwartete Leuchtkraft und Brillanz hervorbringen.



TECHNOLOGIE

DIE HD³-FARBSTOFFTECHNOLOGIE

Ergebnis einer gemeinsamen Zusammenarbeit zwischen KAO und Fujifilm.



Die neuen patentierten Haarfarbstoffe bilden Schichten mit multispektralen Farbverläufen. Die HD³-Farbstofftechnologie kreiert ein einzigartiges Spiel an Farbreflexen im Haar, das aussieht als würde Licht durch ein Prisma fallen.



Die HD³-Farbstofftechnologie von Goldwell durchbricht die Grenzen herkömmlicher Haarfarben. Oxidative Haarfarbe gibt Tiefe und Deckkraft, während @Pure Pigments multidimensionale Lichtreflexe erzeugt.

SORTIMENT



PURES GELB	PURES ORANGE	PURES ROT	KÜHLES PINK	PURES VIOLETT	KÜHLES VIOLETT	PERLBLAU	MATTGRÜN
------------	--------------	-----------	-------------	---------------	----------------	----------	----------

- 🔥 Pures Gelb kann Rezepturen beigefügt werden, um den Glanz und die Leuchtkraft des Haares zu verstärken
- 🔥 Pures Gelb eignet sich perfekt, um den Glanz bei mattierenden Rezepturen zu verstärken (z.B. bei Perlblau, Mattgrün oder Kühles Violett)
- 🔥 Verwende Pures Orange, um Glanz mit einem warmen Effekt zu erzielen
- 💧 Pures Rot kann auf Kupfer und Violett basierende Farbtöne verstärken
- 💧 Die Zugabe größerer Mengen Pures Rot führt zu einem tieferen Rotton aufgrund der höheren Konzentration an Pigmenten
- 💧 Kühles Pink erzeugt lebhaftere Töne und wirkt gleichzeitig gegen warme Untertöne

- 💧 Ein bis zwei Tropfen Pures Violett in Topchic HiBlondes genügen, um einer unerwünschten gelblichen Nuancierung entgegenzuwirken
- 💧 Für kühle Töne mit einem rauchig-gräulichen Unterton oder zur Neutralisierung zu warmer Reflexe. Bei z. B. A-, MB- und SB-Rezepturen verstärken Perlblau, Mattgrün und Kühles Violett die kühlere Ausrichtung
- 💧 Perlblau, Mattgrün und Kühles Violett eignen sich perfekt, um unerwünschten warmen Farbergebnissen entgegenzuwirken
- 💧 Die Zugabe von Perlblau, Mattgrün und Kühles Violett auf porösem Haar sorgt für kühlere Ergebnisse

🔥💧💧💧💧 Verwende 9% oder 12% Lotion für einen intensiveren Effekt. Dieser wird aus der höheren Konzentration an Pigmenten sowie einer stärkeren Aufhellung der Basis erzielt.

@PURE PIGMENTS ANWENDUNG

@Pure Pigments kann zusammen mit Topchic, Nectaya und Colorance verwendet werden. Unabhängig von der Tonhöhe, kann der Farbmasse nur ein Tropfen oder eine Menge von bis zu 10% der Gesamtrezeptur hinzugefügt werden. Je heller die Tonhöhe, umso intensiver das Ergebnis.

TONHÖHE	TOPCHIC/NECTAYA	TOPCHIC HiBLONDES CONTROL/ COLORANCE
	80 ml = 40 ml Lotion + 40 ml Farbe	60 ml = 40 ml Lotion + 20 ml Farbe
10	0,08 ml @Pure Pigments (2 Tropfen)	0,06 ml @Pure Pigments (Waage verwenden)
7-9	0,8 ml @Pure Pigments (20 Tropfen)	0,6 ml @Pure Pigments (Waage verwenden)
2-6	8 ml @Pure Pigments (Waage verwenden)	6 ml @Pure Pigments (2 ganze Pipetten)



TOPCHIC/NECTAYA



TOPCHIC
HiBLONDES CONTROL/
COLORANCE

ANWENDUNG



- » Verwende 9% oder 12% System Entwickler Lotion für einen intensiveren Effekt mit Topchic
- » Verwende Topchic, Nectaya oder Colorance gemäß der Gebrauchsanweisung – beachte die Einwirkzeit und shampoooniere dann wie gewohnt aus
- » Bond Pro+ kann zur fertig gemischten Farbrezeptur hinzugefügt werden (Lotion + Farbe + @Pure Pigments)
- » Die Konsistenz kann mit System Thickener angepasst werden

THICKENER

Stellt die Konsistenz von Farbmasse und Blondierung individuell ein.

- » Selbst stark kontrastreiche Farben können direkt nebeneinander platziert werden
- » Keine Limits, keine Folien
- » Für alle Arten von Freehand-Techniken mit den Goldwell Farben
- » Keinerlei Verminderung der Aufhellungs- und Farbleistung



ANWENDUNG

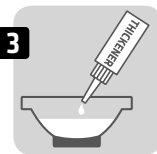
Der Thickener kann zusammen mit Topchic, Nectaya, Colorance, SilkLift, SilkLift Control, Oxycur und Brightener verwendet werden.



1
GUT
SCHÜTTELN



2
FARBMASSE
ANMISCHEN



3
THICKENER
HINZUFÜGEN



4
GUT MISCHEN

- » Gut schütteln, den Thickener in die Farbmasse geben
- » Mischen, bis die gewünschte Konsistenz erreicht ist, von leicht bis sehr schwer und zähflüssig
- » Beginne mit etwa 10 Tropfen auf 80 ml endgültiger Farbmasse und füge den Thickener so lange hinzu, bis die gewünschte Konsistenz erreicht ist

- » Goldwell Farbprodukte gemäß der Gebrauchsanweisung abmessen und mischen
- » System Thickener nicht mit Elumen oder Colorance Gloss Tones anwenden

HAIR COLOR REMOVER

Hochwirksame und gleichzeitig sanfte* Farbentfernung, spezialisiert für oxidative Haarfarbe.

- » Beeinflusst die natürliche Haarfarbe nur minimal
- » Angereichert mit pflegendem PQ10 für ein geschmeidiges Haargefühl
- » Das einzigartige CanvasRenew System mit BondPro+ Technologie von Goldwell schützt die Integrität des Haares, während die oxidative Farbe effektiv und zuverlässig entfernt wird
- » Ammoniakfrei, staubfrei und geruchsneutral
- » Cremige Konsistenz, lässt sich besonders präzise auftragen

Hair Color Remover kann für alle Goldwell Farbprodukte verwendet werden, außer Elumen und @Pure Pigments.



* Im Vergleich zu einer Farbentfernung mit einer klassischen Blondierwäsche.

ANWENDUNG

Kann zur Farbentfernung verwendet werden für: Topchic, Nectaya und Colorance.
Verwende System Entwickler Lotion 3%.



HANDTUCH-
TROCKENES HAAR



ENTWICKLER LOTION



GUT MISCHEN



GANZKOPF-
ANWENDUNG



PARTIELLE
ANWENDUNG



OHNE WÄRME



SHAMPOO



PFLEGE

COLOR REMOVER SKIN

Sanfte und gründliche Entfernung von Hautanfärbungen.

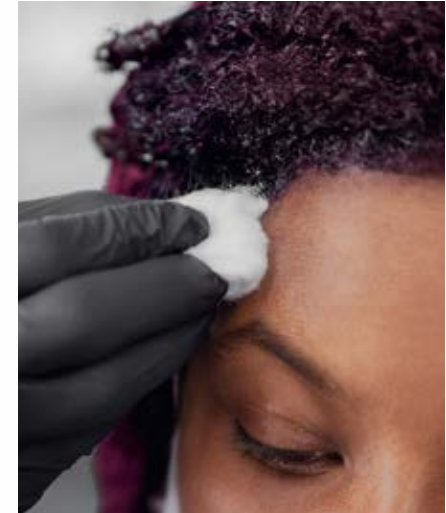
- » Einfach in der Anwendung
- » Dermatologisch getestet

Color Remover Skin kann zusammen mit allen Goldwell Farbprodukten verwendet werden, außer mit Elumen.

Anwendung:

Entfernt Farbflecken auf der Haut, insbesondere auf Stirn, Ohren und Händen:

Auf einen Wattebausch oder ein Pad auftragen. An den betroffenen Stellen kurz einwirken lassen und mehrmals darüber streichen.



DEVELOPER LOTIONS

- » Einzigartiges und vielseitig einsetzbares Lotionen System, das die Komplexität reduziert und weniger Lagerplatz benötigt
- » Neue Formulierung mit der BondPro+ Technologie verbessert, um einen wesentlichen Schutz während des Farbservices zu gewährleisten
- » Perfekte Konsistenz für eine optimale Anwendung mit idealer Verteilbarkeit und perfekter Haftung der Farbe auf dem Haar
- » Speziell entwickelt für intensive und langanhaltende Farbergebnisse mit außergewöhnlicher Brillanz und Glanz
- » Mit integrierter, patentierter IntraLipid Technologie – für verbesserte Kämmbarkeit und ein geschmeidiges Haargefühl*
- » Verbessert mit der BondPro+ Technologie, um einen wesentlichen Schutz während des Farbprozesses zu gewährleisten
- » Für alle Farbservices geeignet, auch bei der Verwendung von Colorance



**FLÜSSIGE
ENTWICKLER LOTION**

**CRÈME
ENTWICKLER LOTION**

* Perfekte Ergebnisse und Produktperformance werden nur unter der Verwendung mit Topchic, Colorance oder Oxycure Platin garantiert.

		COLORANCE	COLORANCE GLOSS TONES	COLORANCE COVER PLUS	OXYCUR PLATIN	TOPCHIC 2-10	TOPCHIC HIBLONDES CONTROL
Flüssige Entwickler Lotion	2%						
	3%						
Crème Entwickler Lotion	6%						
	9%						
	12%						



- » Bei strapaziertem Haar, empfehle deinen Kund:innen vor einem **Colorance** Service die separate Anwendung des **BondPro+ Plex Services**
- » Verwende beim Mischen von Colorance Cover Plus NN-Nuancen mit Colorance Nuancen immer eine **3 % System Entwickler Lotion** im Verhältnis 2:1
- » Kann mit einem BondPro+ Plex Service kombiniert werden. Falls gewünscht oder erforderlich bei der Anwendung mit **Topchic** oder **Oxycur Platin**

STRUCTURE EQUALIZER

Gleicht Strukturunterschiede sofort aus.

- » Optimiert die Farbaufnahme am Haar
- » Sollte unmittelbar vor dem Farbservice für noch gleichmäßigere Farbergebnisse angewendet werden



ANWENDUNG

Einfaches Auftragen, um den Farbservice perfekt zu ergänzen.



AUF DAS TROCKENE ODER
HANDTUCHTROCKENE HAAR
SPRÜHEN



- » Partienweise auf das gesamte Haar sprühen, nicht auswaschen und die Farbmasse wie gewohnt auftragen
- » Trage im Anschluss direkt die Farbmasse auf und lasse sie gemäß der Gebrauchsanweisung einwirken

BONDPRO+

Blondierung, Farbe oder Umformung –
begeistere mit großartigen Ergebnissen.

- » **Überlegene Zuverlässigkeit bei maximaler Selbstsicherheit:** ohne erkennbare Verminderung der Aufhellungs- oder Farbleistung
- » **Stärkt die Haarfasern** und unterstützt die Stabilität der Verbindungen im Haar
- » **Verhindert Haarbruch** während des alkalischen Prozesses und **schützt** das Haar vor Haarschädigung
- » Das Haar wird **revitalisiert** und intensiv genährt
- » Das Haar sieht **deutlich gesünder** aus – bei verbessertem Haargefühl



TECHNOLOGIE

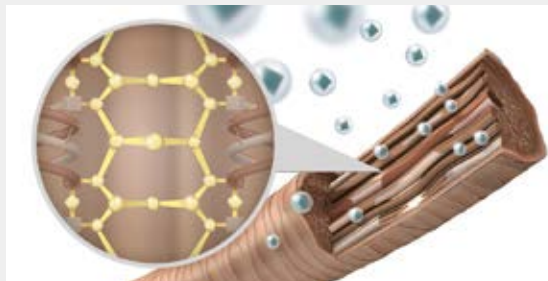
Das **BondPro+ Inter-Amino-Bonding-System** basiert auf einer hochentwickelten Aminosäure Formel, kombiniert mit Feuchtigkeit spendendem Panthenol und kationischen Polymeren.



Schritt 1:

Schützendes Serum (Nr.1)

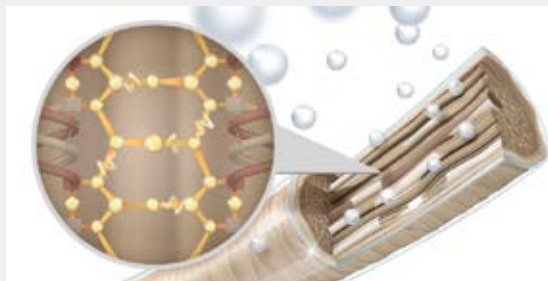
Dringt in das Haar ein und schützt die Haarfaser von innen heraus während des alkalischen Blondierungs-, Farb- oder Umformungsprozesses. Wirkt vorbeugend gegen den Verlust von Disulfidbrücken und vorbeugend gegen Haarbruch.



Schritt 2:

Nährender Verstärker (Nr. 2)

Ist eine reichhaltige Intensivpflege, die die Verbindungen im Haar verstärkt. Die Haarfaser werden stabilisiert und intensiv genährt.



BONDPRO+ ANWENDUNG

BondPro+ kann zusammen mit Topchic, Nectaya, LightDimensions SilkLift, SilkLift Control, Oxycur Platin und Topchic HiBlondes Control verwendet werden.



SILKLIFT

OXYCUR

FERTIG GEMISCHT	SCHÜTZENDES SERUM (NR. 1) Anzahl Pumphübe (1 = 2 ml)
20 ml	1
40 ml	2
60 ml	3
120 ml	6
180 ml	9



- » LightDimensions SilkLift und Oxycur Platin entsprechend der Gebrauchsanweisung mischen
- » Schützendes Serum (Nr. 1) immer zur fertigen Farbmasse hinzufügen
- » Gründlich ausspülen, nicht shampooonieren
- » Nährenden Verstärker (Nr. 2) vom Ansatz bis zu den Spitzen auftragen und durchkämmen



FARBE

FERTIG GEMISCHT	SCHÜTZENDES SERUM (NR. 1) Anzahl Pumphübe (1 = 2 ml)
30 ml	1
60 ml	2
80 ml	3
120 ml	4



- » Topchic oder Nectaya entsprechend der Gebrauchsanweisung mischen
- » Schützendes Serum (Nr. 1) immer zur fertigen Farbmasse hinzufügen
- » Gründlich ausspülen, nicht shampooonieren
- » Nährenden Verstärker (Nr. 2) vom Ansatz bis zu den Spitzen auftragen und durchkämmen, 10 Minuten einwirken lassen; anschließend ausspülen



STRUCTURE + SHINE

HAARGLÄTTUNG

FERTIG GEMISCHT	SCHÜTZENDES SERUM (NR. 1) Anzahl Pumphübe (1 = 2 ml)
20 ml	1
40 ml	2
60 ml	3
80 ml	4



- » Das Schützende Serum (Nr. 1) immer zu Structure + Shine Agent 1 hinzufügen
- » Entsprechend der Gebrauchsanleitung einwirken lassen. Anhand einer Teststrähne wie gewohnt die finale Einwirkzeit bestimmen
- » Structure + Shine Agent 1 sorgfältig ausspülen und das Haar mit einem Handtuch trocknen, nicht shampooonieren
- » Den Nährenden Verstärker (Nr. 2) vom Ansatz bis zu den Spitzen auftragen und durchkämmen. 10 Minuten einwirken lassen, anschließend ausspülen
- » Das Haar mit dem Handtuch trocknen und wie gewohnt entsprechend der Gebrauchsanleitung mit Structure + Shine weiterbehandeln



EVOLUTION

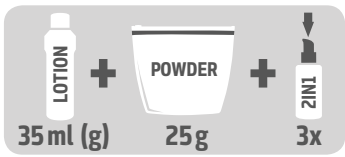
VITENSITY

TOPFORM

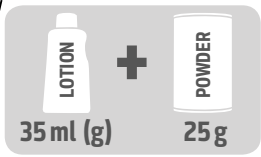
DAUERWELLE

FERTIG GEMISCHT	SCHÜTZENDES SERUM (NR. 1) Anzahl Pumphübe (1 = 2 ml)
Nach der Fixierung anwenden	1 + 20 ml Wasser
	2 + 40 ml Wasser
	3 + 60 ml Wasser
	4 + 80 ml Wasser

- » Den Dauerwell-Prozess wie gewohnt entsprechend der Gebrauchsanleitung durchführen
- » Die Fixierung erneut auf die Wickel auftragen (auch bei Langhaar) und die empfohlene Einwirkzeit einhalten. Danach gründlich ausspülen und sanft mit dem Handtuch trocknen
- » Schützendes Serum (Nr. 1) vermischt mit Wasser auftragen und 5 Minuten einwirken lassen, anschließend Wickel entfernen und ausspülen
- » Den Nährenden Verstärker (Nr. 2) auf handtuchtrockenes Haar vom Ansatz bis in die Spitzen auftragen
Übermäßige Spannung auf die frischen Locken vermeiden
- » 5 Minuten einwirken lassen, anschließend ausspülen



LIGHTDIMENSIONS
SILKLIFT



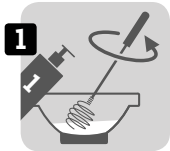
LIGHTDIMENSIONS
OXYCUR PLATIN



TOPCHIC
NECTAYA



TOPCHIC
HiBLONDES CONTROL



SCHÜTZENDES
SERUM (NR. 1)
HINZUFÜGEN



WIE GEWOHT
AUFTRAGEN



AUSSPÜLEN



NICHT
SHAMPOO-
NIEREN



NÄHRENDE
VERSTÄRKER
(NR. 2)
AUFTRAGEN



SHAMPOO



PFLEGE



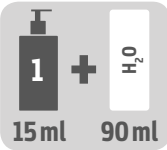
» Empfehlung: BondPro+ nur mit Goldwell Produkten verwenden
» Nicht mit Elumen, Colorance und Colorance Gloss Tones anwenden

BONDPRO+ PLEX SERVICE

EMPFEHLE DEINEN KUND:INNEN BEI EXTREM STRAPAZIERTEM HAAR AUCH
DIE SEPARATE ANWENDUNG MIT EINEM BONDPRO+PLEX SERVICE.



1
HAAR:
HANDTUCH-
TROCKEN



2
SCHÜTZENDES
SERUM (NR. 1)
+ WASSER



3
APPLIKATOR-
FLASCHE



4
AUFTRAGEN



5
NÄHRENDES
VERSTÄRKER
(NR. 2)
AUFTRAGEN



6
AUSSPÜLEN



7
SHAMPOO



8
PFLEGE

KAPITEL 12

MEN RESHADE

MEN RESHADE

DEMI-PERMANENTE HAARFARBE

Die männlichste Art, Grau frischer,
jünger und natürlicher aussehen zu lassen.

- » Natürliche, transparente Graureduzierung
- » Kein gefärbter Look, kein Ansatz
- » Optisch mehr Haarfülle
- » Unkomplizierte Anwendung
- » Nur 5 Minuten Einwirkzeit
- » Zur Verwendung im Salon



TECHNOLOGIE

HYBRID-FOAM-TECHNOLOGIE

Kombiniert die einfache Anwendung eines Schaums mit den natürlichen Farbergebnissen einer oxidativen Haarfarbe. Die innovative Applikatorflasche ermöglicht es, oxidative Farbstoffe mit der Konsistenz eines Schaums aufzutragen.



TONE-GUARD-TECHNOLOGIE

Für eine konstant kühle Ausrichtung. Garantiert kein unnatürlicher Farbstich beim Auswaschen.



ANWENDUNG



- » Men Reshade Nuancen jeweils entsprechend der Ausgangstonhöhe wählen
- » Die besten Ergebnisse werden bei 10-50 % Weißanteil erzielt

SORTIMENT

ENTWICKLER LOTION

- » Spezielle Entwickler Lotion abgestimmt auf 5 Minuten Einwirkzeit

POWER SHOTS FÜR EINE MÄNNLICHE GRAUREDUZIERUNG

- » Vier kühl-achige Nuancen (4CA, 5CA, 6CA, 7CA)
- » Hybrid-Foam-Technologie mit nur 5 Minuten Einwirkzeit
- » Tone-Guard-Technologie für eine konstant kühle Ausrichtung

MEN RESHADE APPLIKATORFLASCHE

- » Die Lotion und die Power Shots in der speziellen Men ReShade Applikatorflasche mischen, schwenken und den Schaum auf das Haar auftragen



KAPITEL 13

ELUMEN

GEHEN ODER BLEIBEN? VOLLE FLEXIBILITÄT



ELUMEN



ELUMEN
PLAY



ELUMEN
CARE

ELUMEN

LANGANHALTEND. OHNE OXIDATION.

Herausragender Glanz. Brillante Farbergebnisse.

Die reinste Form von Elumination.

- » Brillante Farbergebnisse
- » Herausragender Glanz
- » Überwältigend andere Farbergebnisse
- » Langanhaltende Haarfarbe
- » Überzeugend gesund aussehendes Haar
- » Ohne Oxidation, ohne Ammoniak oder Ammoniakgeruch
- » Bis zu 100 % Grauabdeckung*



* Bestätigt durch CAUT Deutschland 2018 n=60, NN@8 und NN@6.

TECHNOLOGIE

Elumen ist eine physikalische Haarfarbe, die komplett ohne Oxidation auskommt und doch spektakuläre Farbergebnisse erzielt. Elumen arbeitet ausschließlich mit sauren Direktfarbstoffen.

Die Arbeit mit Direktfarbstoffen folgt dem Prinzip des Farbkreises und einem Farbkasten. Sie bringt deine Kreativität auf ein neues Niveau. Im Gegensatz zu oxidierenden Haarfarben ist hier das Farbergebnis unmittelbar erkennbar.

Beim Mischen verschiedener Direktfarbstoffe erhält man lebhafte und klare Farbergebnisse, weil dabei keine unerwünschten Kreuzreaktionen auftreten.





ELUMEN HD^{max}-TECHNOLOGIE

- » Ein spezielles System von hochentwickelten Farbstoffen
- » Die Farbstoffe dringen tief in das Haar ein
- » Durch den Magnet-Effekt wird außergewöhnliche Intensität und Haltbarkeit erzeugt

SHINE & CARE-TECHNOLOGIE

- » Der Deep-Shine-Effekt sorgt für außergewöhnliche Brillanz und für Glanz, der von innen kommt*
- » Die Haare sehen überzeugend gesund aus

- » Bis zu 76 % mehr Farbtintensität im Vergleich zu oxidativen Haarfarben*
- » Bis zu 37 % mehr Glanz im Vergleich zu intensiven, demipermanenten Haarfarben

*Im Vergleich zu oxidativer Haarfarbe ohne @Pure Pigments.

ANWENDUNG



VORBEREITEN & TROCKNEN

1. Vorbereiten & Trocknen

- » Trage Elumen Prepare auf dem gesamten Haar auf, um eine optimale Farbaufnahme zu erzielen
- » Auf das handtuchtrockene oder trockene Haar sprühen, bis das Haar gleichmäßig benetzt ist. Anschließend die Haare vollständig trocknen



ANWENDUNG & EINWIRKZEIT

2. Anwendung & Einwirkzeit

- » Für ein optimales Ergebnis die Farbe gleichmäßig auftragen
- » Verwende für ein professionelles Arbeiten die Elumen Tools
- » Füge den Thickener hinzu, um die Konsistenz individuell anzupassen



LOCK & PFLEGE

3. Lock & Pflege

- » Verwende Elumen Lock, um das Verblassen der Haarfarbe zu reduzieren und die Haltbarkeit zu erhöhen
- » Trage 40 ml auf das handtuchtrockene Haar auf, verteile es gleichmäßig und lasse es 5 Minuten einwirken. Gründlich ausspülen
- » Anschließend mit Elumen Pflege nachbehandeln

Die Menge ist abhängig von:

- » Haarlänge
- » Haarstruktur
- » Haarbeschaffenheit
- » Porosität

HAARLÄNGE	MENGENORIENTIERUNG ELUMEN FARBE	MENGENORIENTIERUNG ELUMEN LOCK
Kurz	60 ml	40 ml
Mittel	80 ml	60 ml
Lang	120 ml	100 ml



- » Trage Elumen Prepare immer auf, um eine optimale Farbaufnahme zu erzielen
- » Abhängig vom Service, kann Elumen auf das handtuchtrockene (Elumen Toning) oder trockene Haar aufgetragen werden
- » Wenn NN@8 und NN@6 mit anderen Elumen Nuancen gemischt werden kannst du eine Fashion-Nuance mit Deckkraft kreieren. Denke daran das die Deckkraft reduziert wird so bald du sie mit einer anderen Elumen Nuance mischt
- » Verwende die Elumen Tools für ein professionelles Verarbeiten

SORTIMENT

ELUMEN WARMS/COOLS/PURES/GREY

- » Für brillante und langanhaltende Farbe
- » Ohne Ammoniak oder Ammoniakgeruch, ohne Oxidation



ELUMEN CLEAR

- » Schwächt die Farbtiefe und die Farbrichtung der Elumen Farbe ab
- » Für alle Tönhöhen und Elumen Farbnuancen geeignet



» Je größer die Menge, desto höher die Verdünnung

SERVICES

ELUMEN GRAUABDECKUNG

- » Die zwei Elumen Farbnuancen, NN@8 und NN@6, bieten eine Grauabdeckung bis zu 100%*

ELUMEN GRAUREDUZIERUNG

- » Bietet eine natürlich wirkende Grau Reduzierung für ein jüngeres Aussehen

ELUMEN TON-IN-TON-FARBSERVICE

- » Verleiht blonden, brünetten oder rothaarigen Looks eine edle Note und atemberaubenden Glanz. Das gewisse Etwas. Geeignet für alle Techniken ohne starke Kontraste

ELUMEN KOMPLETT FARBSERVICE

- » Bringt blonde, brünette oder rote Haarfarben auf ein neues Niveau und begeistert mit Modefarbtönen und ausdrucksstarken Kontrasten. Für die totale Kreativität. Topchic, Nectaya, SilkLift und Oxycur Platin eignen sich als Grundlage für eine Kombination oder eine Veredelung mit Elumen in kreativen Farbtechniken

ELUMEN BLONDVEREDELUNG

- » Für einen strahlend glänzenden, veredelten Blondton und das Gefühl gepflegter Haare

ELUMEN GLANZ SERVICE

- » Gibt der Haarfarbe neue Leuchtkraft und brillanten Glanz. Ohne Farbveränderung und ohne, dass der Haaransatz zu sehen ist

ELUMEN FREEHAND-TECHNIK SERVICE

- » Verleiht dem Haar durch die Merging-Technik einen langanhaltenden Multidimensionalen verlaufenden Farbeffekt

(* Bestätigt durch CAUT Deutschland 2018=60.)

ELUMEN SUPPORT PRODUKTE

ELUMEN PREPARE

- » Erzielt eine optimale Farbaufnahme am Haar
- » Farbvorbehandlung



» Auf das handtuchtrockene oder trockene Haar sprühen, bis das Haar gleichmäßig benetzt ist

ELUMEN THICKENER

- » Passt die Konsistenz individuell an



» Vor Gebrauch gut schütteln. Tropfen für Tropfen zugeben (maximal 10%) und mischen, bis die gewünschte Konsistenz erreicht ist

ELUMEN LOCK

- » In Kombination mit der Elumen Haarfarbe
- » Erhöht die Haltbarkeit und reduziert das Verblassen



- » Trage ca. 40 ml auf das handtuchtrockene Haar auf, verteile es gleichmäßig und lasse es 5 Minuten einwirken. Gründlich ausspülen
- » Anschließend mit Elumen Care nachbehandeln

ELUMEN CLEAN

- » Entfernt sanft Hautanfärbungen durch Elumen Haarfarbe



ELUMEN RETURN

» Verwende Elumen Return, um das Ergebnis weicher zu zeichnen



- » Auf das trockene, saubere Haar auftragen. Bis zu 30 Minuten mit Wärme einwirken lassen.
Gründlich ausspülen, anschließend shampooonieren
- » Das Produkt kann bis zu 3-mal hintereinander angewendet werden,
je nach Haarstruktur und Haarbeschaffenheit
- » Anschließend mit der Elumen Pflege nachbehandeln

ELUMEN PLAY

SEMI-PERMANENT. FARBE, DIE GEHT.

Gebrauchsfertige, semi-permanente Haarfarbe.

Unendlich vielseitig.

- » 17 Farbnuancen
- » Für eine Farbe, die 10-15 Haarwäschen hält*
- » Mix & Match für unendliche Vielseitigkeit
- » Außergewöhnliche Brillanz und herausragender Glanz
- » Für intensive Ergebnisse auf den Tönhöhen 9-10
- » Ohne Farbverschiebung und mit tongetreuem Verblassen**
- » Elumen Play Eraser entfernt die Elumen Play Nuance bis zu 100% in einer Anwendung***



* Abhängig von Haarstruktur und Farbintensität.

** Bis zu 100%.

*** Bis zu 100%, je nach Haarstruktur und Farbintensität.

TECHNOLOGIE



ELUMEN PLAY HD^{max}-TECHNOLOGIE

- » Speziell ausgewählte Farbstoffe, die allmählich tongetreu verblassen
- » Sorgt dafür, dass sich die Farbstoffe an der äußeren und inneren Schuppenschicht anlagern

SHINE & CARE-TECHNOLOGIE

- » Erzielt einen hervorragenden Farbglanz. Der Glow-Effekt sorgt für Brillanz und für gesund aussehendes Haar

- » 8 von 10 Stylisten finden, dass die Haarstruktur deutlich gesünder aussieht*
- » 83% sind vom Glanz überzeugter als bei Produkten der Mitbewerber*
- » Mehr als 60% bewerten das Haargefühl nach dem Farbservice mit Elumen Play besser als bei Produkten der Mitbewerber*
- » 60% der Stylisten finden, dass die Farbbrillanz präsenter ist als bei Produkten der Mitbewerber*

* CAUT USA 2019 n=60.

ANWENDUNG



AUFTRAGEN & EINWIRKZEIT

1. Auftragen & Einwirkzeit

- » Für ein optimales Ergebnis Elumen Play gleichmäßig auftragen
- » Verwende die Elumen Auftrageschale und den Pinsel für ein professionelles Verarbeiten
- » Die cremige Konsistenz ermöglicht volle Flexibilität bei deiner kreativen Arbeit sowie bei deinen Freehand-Techniken
- » 30 Minuten ohne Wärme oder 20 Minuten mit Wärme einwirken lassen



» Für das beste Farbergebnis empfehlen wir, das Haar vor dem Elumen Play Farbservice mit SilkLift/Oxycur Platin oder HiBlondes Control auf eine 9-10er Tonhöhe aufzuhellen



NACH-BEHANDLUNG

2. Nachbehandlung

- » Wenn die Zeit um ist, gründlich ausspülen - ohne zu emulgieren
- » Anschließend mit Elumen Shampoo waschen
- » Zum Abschluss mit der geeigneten Elumen Pflege nachbehandeln

Die Menge ist abhängig von:

- » Haarlänge
- » Haarbeschaffenheit
- » Haarstruktur
- » Porosität

HAARLÄNGE	MENGENORIENTIERUNG ELUMEN PLAY
Kurz	60 ml
Mittel	80 ml
Lang	120 ml

SORTIMENT

ELUMEN PLAY PURES

- » Intensive, brillante Farben
- » Volle Flexibilität
- » Besten Ergebnisse auf Tonhöhe 9-10



ELUMEN PLAY PASTELS

- » Gebrauchsfertige Pastelltöne
- » Für die Tonhöhen 9-10
- » Verwende nach dem Aufhellen ein Color Toning, um für ein gleichmäßiges Farbergebnis zu sorgen und unerwünschten Reflexen entgegenzuwirken
- » 100 % Tongetreues Verblassen



ELUMEN PLAY METALLICS

- » Spiel mit Schimmer
- » Metallisiere deinen Look
- » @Metallic Silver gibt jeder Farbnuance einen silbrigen Charakter

ELUMEN PLAY @CLEAR

- » Elumen Play @Clear ist eine Farbe ohne Pigmente, die die Farbtiefe und Farbbrichtung jeder Elumen Farbnuance abschwächt
- » Elumen Play @Clear kann auch pur als Elumen Play Glanz Service verwendet werden



ELUMEN PLAY @BLACK

- » Um deiner Rezeptur einen rauchigen Charakter zu geben, füge eine kleine Menge (1 ml) Elumen Play @BLACK hinzu
- » Elumen Play @BLACK kann pur auf dunklen Grundlagen (Tonhöhe 2–3) verwendet werden, um den Glanz und die Farbtiefe zu unterstützen



ELUMEN PLAY ERASER

- » Der Elumen Play Eraser entfernt jede Elumen Play Nuance nach 10–15 Haarwäschen bis zu 100 %*
- » Die spezielle Formulierung enthält wirksame Pflegestoffe, mit der eine einheitliche und homogene Konsistenz während der Verarbeitung gewährleistet und die Haarstruktur besonders geschont wird

* Abhängig von Haarstruktur & Farbintensität.



ELUMEN PLAY ERASER VS. TONGETREUES VERBLASSEN*

ELUMEN PLAY FARBNUANCEN	@YELLOW sunny yellow	@ORANGE juicy orange	@RED fiery red	@PINK hot pink	@VIOLET mysterious violet	@BLUE ocean blue	@GREEN tropical green	@BLACK jet black	@PASTEL CORAL blush coral	@PASTEL ROSE bashful rose	@PASTEL LAVENDER sweet lavender	@PASTEL MINT cool mint
Nach 10 Haarwäschen												
Nach 15 Haarwäschen												
Ergebnis nach 15 Haarwäschen mit Elumen Play Eraser												

* Das Bild dient als Visualisierung, um die Funktionsweise und das Prinzip vom Elumen Play Eraser darzustellen.

SERVICES

Setze unterschiedliche Farbservices mit Elumen Play um.

ELUMEN PLAY BRIGHT PURE FARBNUANCEN

- » Ein Komplett-Farbservice mit Elumen Play Farbnuancen – die allmählich tongetreu verblassen
- » Mit Elumen Play @BLACK kannst du deine Rezeptur rauchig gestalten
- » Mit Elumen Play @CLEAR kannst du deine Farbnuance abschwächen oder pastellig gestalten

ELUMEN PLAY EXTRA GLANZ SERVICE

- » Durch Zugabe von Elumen Play @CLEAR kannst du alle Elumen Play Nuancen abschwächen oder pastellig gestalten

ELUMEN PLAY BLONDVEREDELUNG/PASTELL SERVICE

- » Subtile Pastelltöne für sanfte changierende Effekte, die sich in der jeweiligen Farbrichtung auswaschen

ELUMEN PLAY METALLIC SERVICE

- » Mit den Metallic Farbnuancen kannst du mit Schimmer spielen und den Look metallisieren
- » Verwende @Metallic Silver, um jeder Farbnuance einen silbrigen Charakter zu geben

ELUMEN CARE

Pflege wie keine andere.

Das perfekte Match. Speziell abgestimmte Farbpflege.



SORTIMENT

SHAMPOO

- » Reinigt schonend
- » Unterstützt die reparierende Wirkung
- » Reduziert das Auswaschen der Elumen-Haarfarbe
- » Ermöglicht das Auswaschen von Elumen Play in der jeweiligen Farbrichtung
- » Bewahrt die einzigartige Brillanz und Farbintensität von Elumen



CONDITIONER

- » Für feines bis mittelstarkes Haar. Entwirrt sofort für bessere Kämmbarkeit
- » Reduziert Frizz und glättet die Oberfläche des Haares
- » Unterstützt die reparierende Wirkung und reduziert das Auswaschen der Elumen-Haarfarbe
- » Ermöglicht das Auswaschen von Elumen Play Ton in Ton
- » Bewahrt die einzigartige Brillanz und Farbintensität von Elumen



LEAVE-IN CONDITIONER

- » Conditioner für feines bis mittelstarkes Haar
- » Entwirrt sofort für bessere Kämmbarkeit
- » Reduziert Frizz und glättet die Haaroberfläche
- » Unterstützt die reparierende Wirkung
- » Reduziert das Auswaschen der Elumen Haarfarbe
- » Bewahrt die einzigartige Brillanz und Farbintensität von Elumen



MASKE

- » Für voluminöse und poröse Haare
- » Tiefenpflege und Schutz vor Haarschädigung
- » Unterstützt die reparierende Wirkung
- » Reduziert das Auswaschen der Elumen Haarfarbe
- » Ermöglicht das Auswaschen von Elumen Play Ton in Ton
- » Bewahrt die einzigartige Brillanz und Farbintensität von Elumen



ELUMEN TOOLS

- » Applikatorflasche mit Tülle und Kamm nur für Elumen (nicht für Elumen Play)*
- » Bunte Farbschalen
- » Färbepinsel in verschiedenen Größen



* Nur für Elumen geeignet, nicht für Elumen Play.

GOLDWELL FARBPFLEGE

FARBERHALT UND AUFFRISCHUNG FÜR BRILLANTE, LANGANHALTENDE FARBERGEBNISSE



DUALSENSES

SOFORTIGE PFLEGE MIT LEIDENSCHAFT FÜR FARBE

Für sofortige Pflege und Farbschutz.



INHALT

GLOSSAR

DUALSENSES COLOR REVIVE

FARBGEBENDER CONDITIONER

- » 6 Farbtönen, erfrischt oder intensiviert die Haarfarbe bei gleichzeitig perfekt gepflegtem Haar
- » Verfeinert mit micro**PRO**tec complex und Luminescine
- » Für alle Haartypen



ANSATZKASCHIERPUDER

- » Kaschiert Grau und passt sich perfekt der Haarfarbe an
- » In 5 Farbtönen erhältlich
- » Ergänzt die Goldwell Haarfarben perfekt und erzeugt einen natürlichen Look
- » Absorbiert Öl und Sebum und sorgt so für ein frisches Haargefühl



COLOR GIVING SHAMPOO

- » 4 Farbtönen, erfrischt oder intensiviert die Haarfarbe
- » Mit microPROtec COMPLEX und Luminescine
- » Für alle Haartypen



DUALSENSES COLOR

FÜR FEINES BIS MITTELSTARKES HAAR, FÜR COLORIERTES UND NATÜRLICHES HAAR

BRILLANZ SHAMPOO

- » Gibt sofortige Farbbrillanz
- » Fade**Stop**Formula minimiert den Farbverlust bei jeder Anwendung



BRILLANZ CONDITIONER

- » Entwirrt umgehend
- » Gibt sofortige Farbbrillanz



BRILLANZ SERUM SPRAY

- » Bietet sofortige schwerelose Pflege
- » Gibt Farbbrillanz
- » Mit Hitzeschutz



60SEC PFLEGEKUR

- » Regeneriert sofort um bis zu 100 % in 60 Sekunden
- » Intensiviert die Farbbrillanz
- » Pflegt intensiv



FARBVERSIEGELNDES PFLEGESERUM

- » Versiegelt die Farbe unmittelbar
- » Erhält sie für bis zu 22 Haarwäschen
- » Verleiht sofortige schwerelose Pflege und verbessert die Kämmbarkeit



REPAIR- & GLANZ BALSAM

- » Perfekter Alleskönner mit sofortigen Effekten
- » Verleiht außergewöhnliche Farbbrillanz*
- » Unterstützt das Bond-Protein-Netzwerk
- » Reduziert Haarbruch und Spliss um bis zu 99 %
- » Schützt vor Umweltschadstoffen
- » Effektiver Farbschutz vor UV-Licht
- » Für alle Haartypen



*Ergebnisse aus einem konzeptionierten Aid-Use-Test mit 72 Teilnehmer:innen, Deutschland 2021

DUALSENSES COLOR EXTRA RICH

FÜR KRÄFTIGES BIS WIDERSPENSTIGES HAAR, FÜR COLORIERTES UND NATÜRLICHES HAAR

BRILLANZ SHAMPOO

- » Gibt sofortige Farbbrillanz
- » Fade**Stop**Formula minimiert den Farbverlust bei jeder Anwendung



BRILLANZ CONDITIONER

- » Entwirrt umgehend
- » Gibt sofortige Farbbrillanz



60SEK PFLEGEKUR

- » Regeneriert sofort um bis zu 100 % in 60 Sekunden
- » Intensiviert die Farbbrillanz
- » Pflegt intensiv



FARBVERSIEGELNDES PFLEGESERUM

- » Versiegelt die Farbe unmittelbar
- » Erhält sie für bis zu 22 Haarwäschen
- » Verleiht sofortige Pflege, Geschmeidigkeit und optimale Kämmbarkeit



DUALSENSES BLONDES & HIGHLIGHTS

FÜR BLONDES UND GESTRÄHNTE HAAR, FÜR COLORIERTES UND NATÜRLICHES HAAR

ANTI-GELBSTICH SHAMPOO

- » Gibt sofortige Farbbrillanz
- » Neutralisiert unerwünschten Gelbstich
- » Fade**Stop**Formula minimiert den Farbverlust bei jeder Anwendung



ANTI-GELBSTICH CONDITIONER

- » Entwirrt umgehend
- » Neutralisiert unerwünschten Gelbstich



BRILLANZ SERUM SPRAY

- » Bietet sofortige Kämmbarkeit
- » Gibt Farbbrillanz
- » Mit Hitzeschutz



60SEK PFLEGEKUR

- » Regeneriert sofort um bis zu 100 % in 60 Sekunden
- » Neutralisiert unerwünschten Gelbstich



FARBVERSIEGELNDES PFLEGESERUM

- » Versiegelt die Farbe unmittelbar
- » Erhält sie für bis zu 22 Haarwäschen
- » Intensiviert Kontraste und Strähnen
- » Verleiht sofortige Pflege und entwirrt



DUALSENSES SILVER

FÜR GRAUES UND KÜHLES BLONDES HAAR, COLORIERTES UND NATÜRLICHES HAAR

SILVER SHAMPOO

- » Neutralisiert unerwünschten Gelbstich
- » Veredelt umgehend den kühlen Farbeffekt
- » Fade**Stop**Formula minimiert den Farbverlust bei jeder Anwendung



SILVER CONDITIONER

- » Entwirrt umgehend
- » Veredelt umgehend den kühlen Farbeffekt



60SEC TREATMENT

- » Regeneriert sofort um bis zu 100 % in 60 Sekunden
- » Neutralisiert unerwünschten Gelbstich
- » Veredelt umgehend den kühlen Farbeffekt



DUALSENSES, WEITERE PRODUKTE

JUST SMOOTH

» Für widerspenstiges und unruhiges Haar

ULTRA VOLUME

» Für feines bis kraftloses Haar

SCALP SPECIALIST

» Für sensible Kopfhaut und dünner werdendes Haar

RICH REPAIR

» Für trockenes bis geschädigtes Haar

CURLS & WAVES

» Für lockiges Natur- und
dauergewelltes Haar

MEN

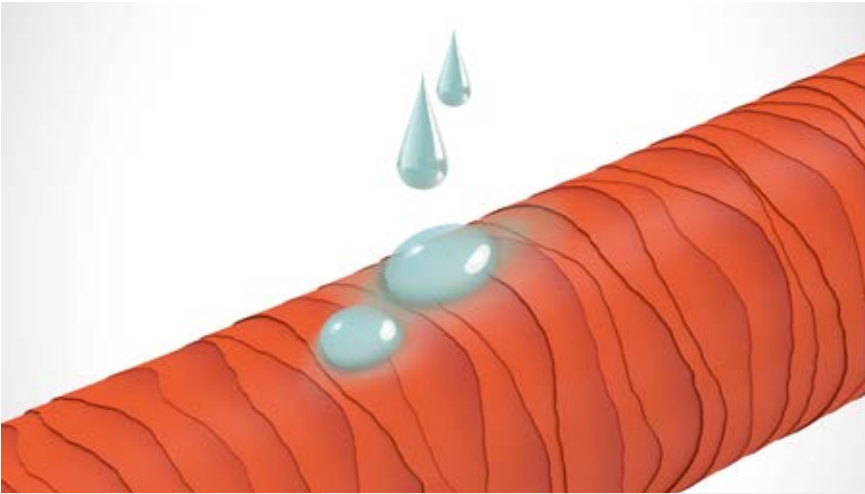
» Für sichtbar gesundes,
kräftiges Haar und mehr Energie



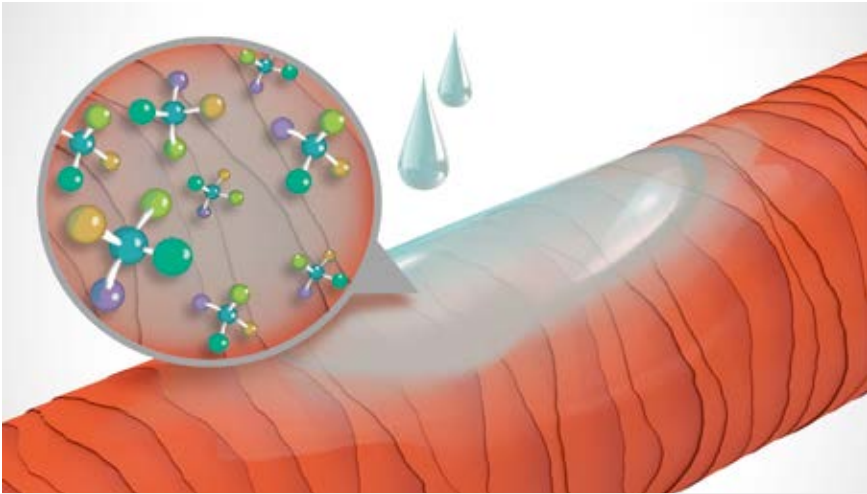
DUALSENSES TECHNOLOGIE

microPROtec COMPLEX

Diese innovative Technologie verteilt essentielle Pflegewirkstoffe schnell und gleichmäßig. Für sofort sichtbare und spürbare Ergebnisse.



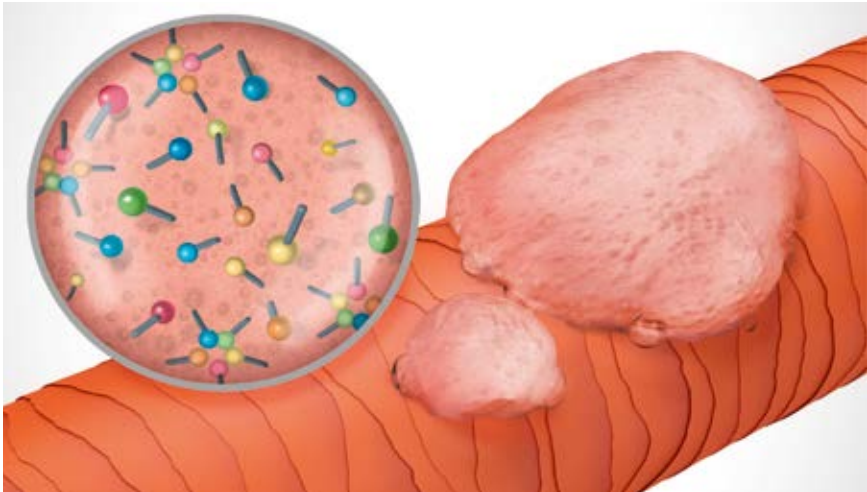
OHNE microPROtec COMPLEX



MIT microPROtec COMPLEX

FadeStopFormula

So sanft wie reines Wasser: FadeStopFormula - in allen Dualsenses Shampoos enthalten - reduziert deutlich den Farbverlust beim Shampoonieren.



OHNE FadeStopFormula

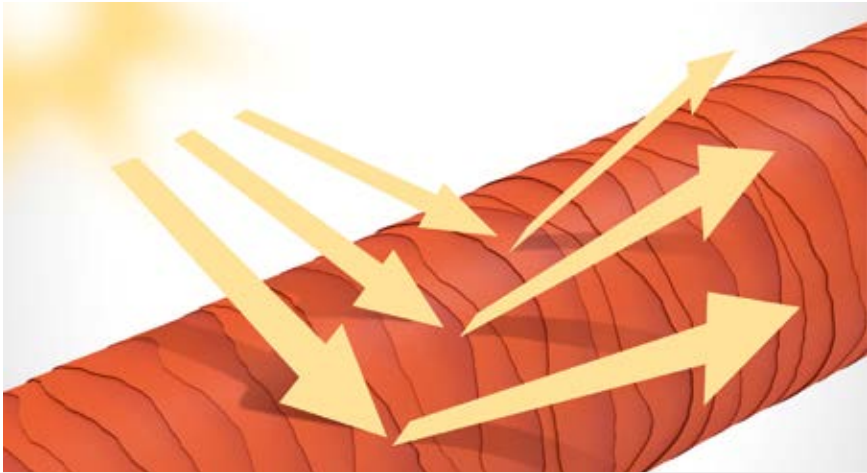


MIT FadeStopFormula

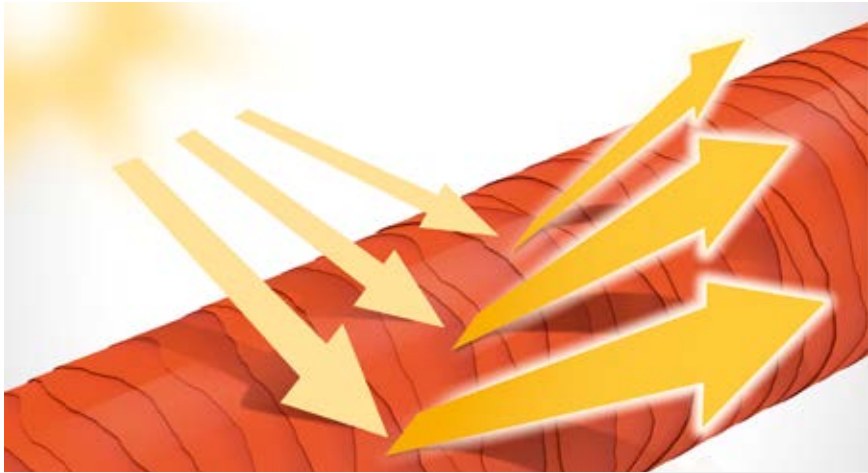
LUMINESCINE

Die einzigartige Farbtechnologie enthalten in allen vier Dualsenses Farbsegmenten: Color, Color Extra Rich, Blondes & Highlights und Silver.

Die **Luminescine**-Farbtechnologie verwandelt unsichtbares UV-Licht in sichtbares Licht und erzeugt so überwältigende Farbleuchtkraft.

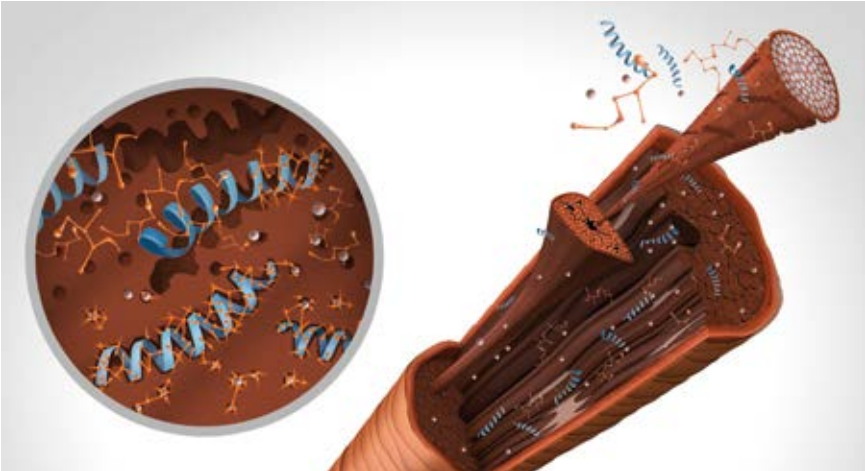


OHNE LUMINESCINE



MIT LUMINESCINE

INTER-AMINO-BOND-BUILDER



Peptide und Aminosäuren dringen gezielt in die geschädigten Bereiche des Haarinneren ein.

Verbindungen aus Rot- und Braunalgenextrakten bilden Ionen- und Wasserstoffbindungen und betten diese Peptide in den inneren Kortex ein, wodurch die Haarfaser stärker und widerstandsfähiger wird.

Enthalten in Dualsenses Bond Pro und Color Repair & Radiance Balsam.

STYLESIGN

SIGN YOUR STYLE

Professionelle Wahl für garantiert perfekte Styles.

- » Natürlicher und flexibler Halt
- » Sorgt für natürlichen Glanz
- » Schützt das Haar vor vorzeitigem Farbverlust, Hitze und UV-Licht
- » Unterstützt die Haarfarbe für brillantes und glänzendes Haar




SORTIMENT


ULTRA VOLUME


Speziell entwickelt für feines, kraftloses und/oder mittelstarkes Haar – gibt beeindruckendes Volumen.

- 3 Haltefaktor 0-5
- Handtuchtrockenes Haar
- Trockenes Haar





POWER WHIP
Stärkender
Schaum

3 





TOP WHIP
Formgebender
Schaum

4 





GLAMOUR WHIP
Glanz Styling
Schaum

3 






DOUBLE BOOST
Intensives
Ansatzvolumen
Spray

4 






NATURALLY FULL
Föhn & Finish
Volumen Spray

3  





LAGOOM JAM
Styling Gel

4  




SOFT VOLUMIZER
Volumen
Föhnspray

3 



DUST UP
Volumengebendes
Puder


2 

JUST SMOOTH

Ideal für mittelstarkes bis kräftiges Haar, um geschmeidige bis superglatte Styles zu kreieren.


- 3 Haltefaktor 0-5
- [A] Handtuchtrockenes Haar
- ✗ Trockenes Haar

FLAT MARVEL
Glättender Balsam




1 [A]

SLEEK PERFECTION
Thermo
Spray Serum




0 ✗

SMOOTH CONTROL
Bändigende
Föhn Lotion



1 [A]

DIAMOND GLOSS
Schutz & Glanz
Spray



0 ✗

CURLS & WAVES

Perfekt, um den Locken Feuchtigkeit zu spenden, verschiedene Lockentypen zu bändigen oder Lockenstyles in glattem Haar zu kreieren.

- 3 Haltefaktor 0-5
- [] Handtuchtrockenes Haar
- ✕ Trockenes Haar




TWIST AROUND
Locken Styling
Spray

3 ✕



CURL CONTROL
Pflegende
Locken Creme

2 []



CURL SPLASH
Belebendes
Locken Gel

3 []



SURF OIL
Salziges Öl Spray

2 ✕



SOFT WAYER
Leichtes
Wellenfluid

2 ✕

CREATIVE TEXTURE

Ausgezeichnet für jeden Style - von glänzend glatt bis zu rauen Undone Looks.

- 3 Haltefaktor 0-5
- [A] Handtuchtrockenes Haar
- ✕ Trockenes Haar

ROUGHMAN
Mattierende Creme
Paste



- 4
- [A]
- ✕

SUPEREGO
Strukturgebende
Styling Creme



- 4
- [A]
- ✕

MELLOGOO
Modellier Paste



- 3
- ✕

UNLIMITOR
Starkes
Sprühwachs



- 4
- ✕

CRYSTAL TURN
Hochglanz
Gel Wachs



- 2
- [A]
- ✕

TEXTURIZER
Texturgebendes
Mineral Spray



- 4
- [A]
- ✕

HARDLINER
Kraftvolles
Acryl Gel



- 5
- [A]

MATTE REBEL
Mattes Clay



- 3
- ✕

DRY BOOST
Trockenes
Texturspray



- 2
- ✕

PERFECT HOLD

Eine vielseitige Auswahl von Haarsprays für alle langanhaltenden Styles mit flexiblem Halt.

- 3 Haltefaktor 0-5
- Handtuchtrockenes Haar
- Trockenes Haar



MAGIC FINISH
Brillanz Haarspray

3 X



MAGIC FINISH
Aerosolfreies Haarspray

3 X



BIG FINISH
Volumen Haarspray

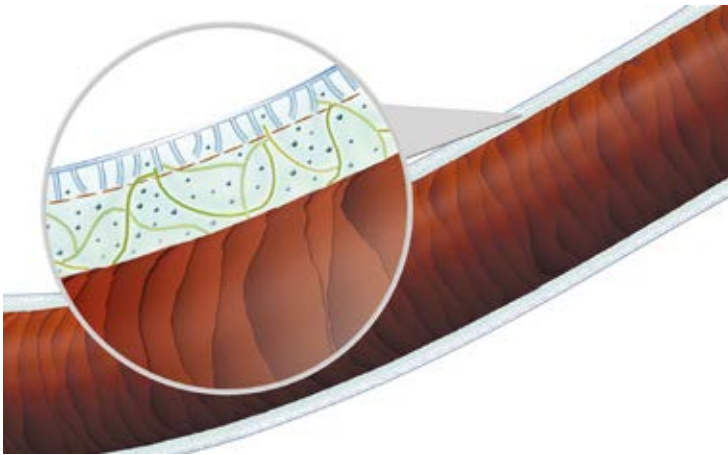
4 X



SPRAYER
Starker Haarlack


5 X


TECHNOLOGIE





flex**PRO**tec complex

- » Produktspezifische Stylingpolymere und Bambusproteine kreieren jeden gewünschten Look und sorgen für einen natürlichen Style mit flexiblem Halt
- » Ein neues, einzigartiges Elastomer und UV-Filter in allen Produkten helfen das Haar vor vorzeitigem Farbverlust, Haarschädigung durch Stylinghitze und UV-Licht zu schützen. Die Haaroberfläche wird geglättet, das Haar erhält natürlichen Glanz

 Stylingpolymer

 Bambusprotein

 Elastomer

 UV-Filter

DIE PERFEKTE KOMBINATION

Dualsenses und **StyleSign** – profitiere von einer Pflege- und Stylingserie, die sich perfekt ergänzt und Hand in Hand arbeitet.



KERASILK

Entdecke Kerasilk und lass deine Wünsche wahr werden.



KERASILK COLOR

Schönes Haar, bewahrt den brillanten Glanz.



SORTIMENT

Langanhaltende Verwandlung in außergewöhnliche Farbbrillanz.

BRILLANZ GRUNDIERUNG

- » Bereitet die Haaroberfläche vor und füllt die innere Haarstruktur auf
- » Versetzt das Haar während des Färbeprozesses in seinen optimalen Zustand

BRILLANZ AKTIVIERUNG

- » Schließt die Farbstoffe und die aktiven Inhaltsstoffe der Brillanz Grundierung tief in die Haarfaser ein

SHAMPOO

- » Reinigt sanft und schützt vor frühzeitigem Farbverlust

BRILLANZ VERSIEGELUNG

- » Versiegelt die Farbe im Haar und intensiviert die Leuchtkraft
- » Glättet die Haaroberfläche, für ein langanhaltend seidiges Haargefühl
- » Schützt das Haar vor UV-Strahlung



SANFTES TROCKENSHAMPOO

- » Reinigt und erfrischt das Haar ohne Wasser und schützt vor Farbverlust
- » Hinterlässt keine weißen Rückstände

CONDITIONER

- » Spendet Feuchtigkeit, pflegt und intensiviert die Farbbrillanz

REINIGENDER CONDITIONER

- » Sanfte Reinigung und Pflege
- » Spendet Feuchtigkeit und erhält die Farbbrillanz

**TIEFENPFLEGENDE
FARBGLANZ MASKE**

- » Verleiht Feuchtigkeit und Tiefenpflege für gesund aussehendes Haar
- » Sorgt für langanhaltende Farbtiefe und Brillanz

SCHÜTZENDES FÖHN-SPRAY

- » Sofortige Kämmbarkeit und Glanz, für ein gepflegtes Haargefühl
- » Schützt vor Hitzeeinwirkung und UV-Strahlung

BRILLANZ VEREDELUNG

- » Schwereloses Öl:
glättet die Haaroberfläche,
verleiht außergewöhnlichen Glanz
und verlängert die Farbbrillanz
- » Schutz vor UV-Strahlung



KERASILK COLOR TECHNOLOGIE

KERALUCENT-TECHNOLOGIE

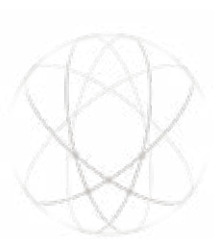
Die Kerasilk-Produkte mit KeraTransform Technology™ (KT3) vereinen die Kraft von drei Inhaltsstoffen, um schönes Haar zu verwandeln.

Alle Produkte von Kerasilk Color, enthalten die segment-spezifischen Inhaltsstoffe Tamanu-Öl, hochmolekulares Kera-tin und farbpflegende Seide.

SCHUTZ
SEIDE FÜR LUXURIÖSEN
FARBSCUTZ



KRÄFTIGUNG
KERATIN ZUR UNTERSTÜTZUNG
DER HAARSTRUKTUR



VERWANDLUNG
TAMANU-ÖL, INSPIRIERT VON
DER HAUTPFLEGEFORSCHUNG



KERASILK COLOR BRILLANZ SERVICE

Für ein langanhaltendes seidiges Haargefühl mit glänzendem Finish.

BRILLANZ GRUNDIERUNG



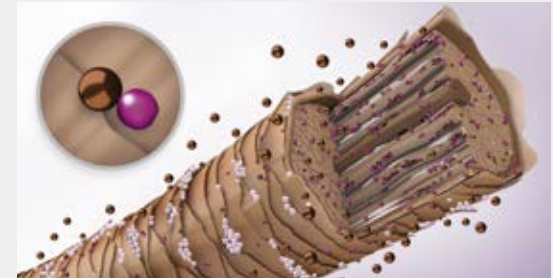
Vor dem Auftragen der Haarfarbe gleichmäßig vom Ansatz bis in die Spitzen auf das handtuchtrockene oder trockene Haar aufsprühen. Nicht ausspülen.



Trage die Haarfarbe auf und beachte die Einwirkzeit entsprechend der Gebrauchsanweisung.



Anschließend ausspülen.



- Niedrigmolekulare Keratinmischung
- Farbstoffe
- Hochmolekulare Keratinmischung

BRILLANZ AKTIVIERUNG



Das Produkt auf das nasse Haar mit Pinsel und Schale vom Ansatz bis in die Spitzen auftragen. Für 3 Minuten einwirken lassen. Nicht ausspülen!



● Niedrigmolekulare Keratinmischung

SHAMPOO



Das Shampoo auf die Brillanz Aktivierung auftragen und durch eine sanfte Massage aufschäumen. Gründlich ausspülen.

BRILLANZVERSIEGELUNG



Ziehe einen Kreuzscheitel und trage die Brillanz Versiegelung Abteilung für Abteilung auf das handtuchtrockene Haar auf.



Style und Finish.



Farbpflegende Seide und Tamanu-Öl

KERASILK, WEITERE PRODUKTE

KERASILK CONTROL

» Langanhaltende Verwandlung von schwer zu bändigendem, widerspenstigem Haar



KERASILK RECONSTRUCT

» Langanhaltende Verwandlung in geschmeidiges und gesund aussehendes Haar



KERASILK REPOWER

» Langanhaltende Verwandlung in perfekt geformtes Haar



KERASILK REVITALIZE

» Revitalisiere die Kopfhaut deiner Kund:innen und verschönere ihre Haare



KERASILK STYLE

Perfektes Styling mit einem Hauch von Seide.

Du liebst das glatte und seidige Haargefühl, wenn du Kerasilk-Produkte verwendest? Mit Kerasilk Style kannst du deine Kerasilk-Erfahrung erweitern. Fühlbar schwereloses Styling für wunderschön gepflegtes Haar, dank des Seidenprotein- Komplexes, der in allen Produkten von Kerasilk Style enthalten ist. Für die perfekte Balance zwischen High-End-Styling und einem außergewöhnlich weichen Haargefühl.



SORTIMENT



VOLUMENREDUZIERUNG

VOLUMENAUFBAU

**SEIDIG GLÄT-
TENDES SPRAY**

für alle Haartypen

**VEREDELNDE
FINISH CREME**

für alle Haartypen

**FORMGEBENDES
SPRAY**

für alle Haartypen

**DEFINIERENDE
LOCKEN CREME**

für welliges bis
lockiges Haar

**STRUKTURGE-
BENDES FINISH
SPRAY**

für alle Haartypen

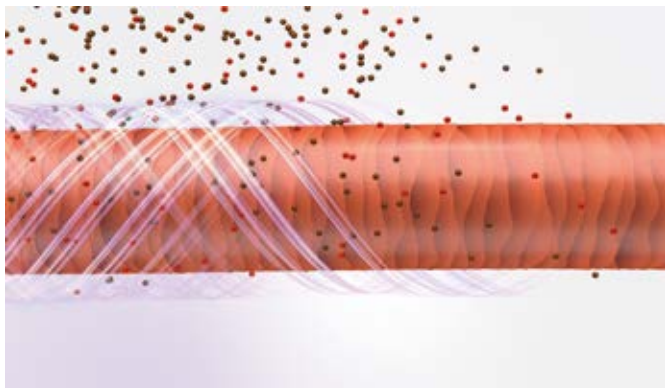
**FIXIERENDES
EFFEKT
HAARSPRAY**

für alle Haartypen

**KRÄFTIGEN-
DES VOLUMEN
MOUSSE**

für alle Haartypen

TECHNOLOGIE



» Die leistungsstarke **KeraTransform-Technologie** mit hochentwickelten Inhaltsstoffen, wirkt aktiv auf die Haarstruktur ein

» Der **Seidenprotein-Komplex** hilft, die Festigkeit des Haares aufzubauen und gibt ihm Flexibilität und Elastizität, um das gewünschte Stylingergebnis zu erzielen. Gleichzeitig hilft er dabei, dem Haar Geschmeidigkeit und ein langanhaltend seidiges Haargefühl zu verleihen



Keratin



Seidenprotein-Komplex inkl. Farbpflegender Seide

FARBZUBEHÖR

SERVICE UND AUFBEWAHRUNG

COLOR REGAL

- » Platzsparende Lagerung von Topchic und Colorance Farbdosen



JUNIOR SERVICE CAR/PREMIUM SERVICE CAR

- » Inklusive Handspiegel, Halterungen für Föhn und Glätteisen sowie ein abschließbares Staufach



HAIR NEEDLE & TOOL BOX

- » Sorgt für Ordnung bei Friseurmaterialien
- » Passt perfekt in die Schubladen des Service Cars



COLOR & STYLING UNIT (SET)

- » Einsätze für Farb- und Stylingtools
- » Passen in den oberen Teil des Service Cars



DEPOT-DOSENSYSTEM, MISCH- UND DOSIERUNGSHILFEN

COLOR DOSIERSYSTEM/

MESS-FÄRBESCHALE + ZYLINDER

- » Optimal für das Depot-Dosensystem
- » Integrierte Pinselablage und Abstreifkante für sauberes Arbeiten



FÄRBESCHALE

- » Integrierte Pinselablage und Abstreifkante für sauberes Arbeiten
- » Doppelte Skalierung für einfaches und präzises Abmessen
- » Ergonomische Form und rutschfester Standfuß



DEPOTPUMPEN

- » Schnelle und genaue Entnahme der Lotionen beim Arbeiten mit dem Depot-Dosensystem



REINIGUNGSFLASCHE

- » Zum einfachen und schnellen Reinigen von Color Dosiersystem und Applikatorflaschen



GOLDWELL FARBDOSIER-DÜSE

- » Effizienter Farbauftrag durch die einfache Entnahme von Farbe in kleinen Mengen (0.1 g)
- » Schnelle, einfache Bedienung und Reinigung
- » Speziell entwickelt und absolut perfekt für das gesamte Goldwell Farbdosen Sortiment
- » Minimale bis gar keine Farbreste verbleiben in der Düse



**COLORANCE APPLIKATORFLASCHE FÜR
DAS DEPOT-DOSENSYSTEM**

- » Auftragetool mit Abteilhaken, Pinselaufsatz und Auftragetülle zum Verarbeiten von Colorance
- » Speziell entwickelt für das Arbeiten mit Colorance und dem Depot-Dosensystem
- » Ergonomisch geformt, 180 ml Füllvolumen



**COLORANCE APPLIKATORFLASCHE
OHNE DAS DEPOT-DOSENSYSTEM**

- » Auftragetool mit Abteilhaken, Pinselaufsatz und Auftragetülle zum Verarbeiten von Colorance
- » Speziell entwickelt für das Arbeiten mit Colorance Tuben
- » Ergonomisch geformt für bis zu 180 ml Füllvolumen
- » Perfekt für Tubenverwender geeignet



ELUMEN APPLIKATORFLASCHE

- » Applikatorkamm oder Tülle, speziell für Elumen entwickelt
- » Ideal zum Mischen mehrerer Nuancen
- » Vereinfacht das Dosieren
- » Minimiert das Anfärben der Kopfhaut

**ELUMEN BUNTE FARBSCHALEN & FÄRBEPINSEL**

- » Bunte Farbschalen für eine einfache Unterscheidung
- » Aufsteckbar für eine mühelose Handhabung und Anwendung
- » Rutschfester Boden



FARBZUBEHÖR

FÄRBEKÄMME

- » Dank abgerundeter Spitzen besonders haar- und kopfhautfreundlich
- » Breite Ausführung mit und ohne Griff
- » Zum guten Einarbeiten der Farbmasse und einfachen Kämmen von kräftigem Haar
- » Stielkamm zum Abteilen der Haare und Arbeiten mit feinem Haar



FÄRBEPINSEL

- » Die ergonomische Form liegt besonders gut in der Hand und ermöglicht ein komfortables und präzises Arbeiten
- » Durch die gewellten Borsten haftet die Farbmasse gut am Pinsel und lässt sich auftragen, ohne zu tropfen
- » Erhältlich in verschiedenen Ausführungen: mittel und breit für Standardanwendungen, abgeschrägte Borsten für kreatives Arbeiten und Freehand-Techniken



COLOR MASTER MIXER

- » Professioneller Farbmischer zum einfachen, schnellen und effektiven Mischen der Farbmasse zu einer perfekten, cremigen Konsistenz



HAARCLIPS

- » Stabile Clips zum Fixieren der Passés, während des Färbeprozesses



FOLIENSCHNEIDER

- » Für einfaches und präzises Schneiden und Falten von Aluminiumfolien in einem einzigen Schritt



ALU FÄRBEFOLIEN

- » Aluminiumausführung in Premiumqualität
- » Flexibles Zuschneiden auf die gewünschte Länge
- » Farbige Folien zur einfachen Unterscheidung verschiedener Farbrezepturen bei Kreativtechniken



THERMOFOLIEN

- » Vorgeschnittenes Spezialpapier
- » Bietet besonders gute Haftung der Farbmasse und sicheren Halt am Haar



FÄRBESCHÜRZE

- » Mit dem Goldwell Logo
- » Tragefreundliches Material und einfache individuelle Größenanpassung



FRISIERUMHANG

- » Mit dem Goldwell Logo
- » In Einheitsgröße, waschbar und einsetzbar für Goldwell Produkte



HANDTÜCHER

- » Mit dem Goldwell Logo
- » Weiche Frottierqualität mit guter Wasseraufnahme
- » Farbstabil, auch bei Blondierungsmasse



WAAGE

- » Genaues Messen in Gramm und Unzen
- » Automatisches Abschalten
- » Kleine, platzsparende Form



DIGITALER KURZZEITWECKER

- » Präzise Zeitangabe
- » Klein und praktisch
- » Zum Hängen oder Aufstellen



FÄRBEHANDSCHUHE

- » 50 komfortable Latexhandschuhe pro Box
- » Angeraute Fingerkuppen verhindern ein Abrutschen des Pinsels während des Färbeprozesses



BERATUNGSHILFEN & TRAININGS-TOOLS

COLOR TABLEAU FÜR DIE OPTIMALE FARBBERATUNG

- » Zielgerichtete Farbberatung mit zwei speziellen Beratungsboards
- » Optimale Nuancenübersicht durch die Segmentierung



FARBKARTE

- » Optimales Handling durch das kompakte Format in Buchform
- » Ideale, komfortable Arbeitsweise durch die maßgeschneiderte Segmentierung der Nuancen



FALLBEISPIELE

PROBLEM	MÖGLICHE URSACHEN
UNZUREICHENDE GRAUABDECKUNG	Für die Rezeptur wurde ein zu geringer Anteil an N-, NA- oder NN-Nuancen verwendet.
	Die gewählte Nuance war zu hell und daher wirkt der Haaransatz im Vergleich zu den Längen und Spitzen transparenter.
	Die Farbmasse wurde nicht ordnungsgemäß auf den Haaransatz aufgetragen.
	Das Haar war mit Stylingprodukten und/oder Schmutz überladen, was die Farbaufnahme am Haar negativ beeinflusst hat.
	Die Längen und Spitzen haben eine Farbüberlagerung, wodurch der Ansatz transparenter wirkt. Als Vorbehandlung wurde der Structure Equalizer nicht eingesetzt.
	Die Einwirkzeit war zu kurz oder die Farbmasse wurde nicht ausreichend aufgetragen.
DIE FARBE VERBLASST ZU SCHNELL	Die Haltbarkeit der Farbe ist immer von der Haarstruktur und Haarbeschaffenheit abhängig. Bei einer porösen Haarstruktur verblasst die Farbe schneller im Vergleich zu einer gesunden Haarstruktur. Es wurde möglicherweise kein Color Balancing Service durchgeführt.
	Bei der Farbrezeptur wurde die falsche H ₂ O ₂ -Konzentration eingesetzt.
	Nach dem Farbservice wurde keine richtige Farbnachbehandlung durchgeführt.
	Für die Heimpflege wurden keine geeigneten Produkte für den Farberhalt verwendet.

PROBLEM	MÖGLICHE URSACHEN
DAS FARBERGEBNIS WAR ZU HELL	Die Ausgangshaarfarbe wurde nicht beachtet oder falsch bestimmt.
	Die gewählte Nuance war zu hell.
	Die H_2O_2 Konzentration war zu stark.
	Das Verhältnis zwischen Farbmasse und Lotion war nicht richtig. Der Anteil an Lotion war zu hoch.
DAS FARBERGEBNIS WAR ZU DUNKEL	Die Ausgangshaarfarbe wurde nicht beachtet oder falsch bestimmt.
	Die gewählte Nuance war zu dunkel.
	Die H_2O_2 Konzentration war zu schwach.
	Das Verhältnis zwischen Farbmasse und Lotion war nicht richtig. Der Anteil an Lotion war zu niedrig.
NACH DEM AUFHELLEN BLIEB DER ANSATZ ZU LEBHAFT	Die gewählte Nuance war nicht kühl genug und hat zu wenig mattiert.
	Die Längen und Spitzen sind weniger lebhaft und lassen den Ansatz optisch wärmer aussehen.
	Die Einwirkzeit war zu kurz.

PROBLEM	MÖGLICHE URSACHEN
DER ANSATZ BZW. DIE KONTUR WAR NACH DEM AUFHELLEN ZU MATT	Die gewählte Nuance war für den Naturton zu kühl gewählt.
	Die Farbe wurde während der Einwirkzeit zu früh auf den Konturenbereich aufgetragen.
	Bei der Auswahl der Nuance wurde der Weißanteil nicht berücksichtigt oder falsch bestimmt.
DER MODETON WURDE AM ANSATZ ZU HELL	Bei der Auswahl der Nuance wurde der Weißanteil nicht berücksichtigt oder falsch bestimmt. Die Menge an Naturton war nicht ausreichend.
	Die H_2O_2 Konzentration war zu hoch.
	Der verwendete Modeton war zu hell oder zu lebhaft.
	Die Farbe wurde zu früh auf den Ansatz aufgetragen.
	Die Längen und Spitzen haben eine Farbüberlagerung, wodurch der Ansatz transparenter und leuchtender wirkt.

PROBLEM	MÖGLICHE URSACHEN
DIE LÄNGEN UND SPITZEN WURDEN ZU DUNKEL	Der Längen- und Spitzen-Farbausgleich hat zu früh stattgefunden, wodurch es zu einer Farbüberlagerung gekommen ist.
	Die Nuancenauswahl war zu kühl oder zu matt.
	Möglicherweise wurde die gleiche Rezeptur mit N-, NN- oder NA-Nuancen vom Ansatz für die Längen und Spitzen verwendet.
DIE LÄNGEN UND SPITZEN WURDEN ZU HELL	Die Farbe wurde nicht rechtzeitig auf die Längen und Spitzen aufgetragen.
	Die Haarstruktur in den Längen und Spitzen war so porös, dass sich die Farbstoffe nicht ausreichend anlagern konnten.
HAUTANFÄRBUNGEN	Die Farbe wurde vor dem Shampooen unzureichend aufemulgiert.
	Die Haut neigt zur Trockenheit, wodurch die Farbe eher an der Haut haftet.

PROBLEM

MÖGLICHE URSACHEN

**SENSIBLE HAUT/
HAUTREAKTIONEN**

Sollte der Kunde sensibel/allergisch auf die Farbmasse reagieren, empfehlen wir 48 Stunden vor der farblichen Dienstleistung einen Empfindlichkeitstest durchzuführen.

Die Haut neigt zu sensiblen Reaktionen und ist sehr trocken.

Es wurde vor der farblichen Dienstleistung shampooiert und zu stark massiert.

Das Mischungsverhältnis von Farbmasse und Lotion war nicht korrekt.

Farbmasse und Lotion wurden nicht ausreichend verrührt.

Die Kopfhaut war bereits vor dem Farbservice gereizt.

Die Farbnachbehandlung wurde nicht korrekt ausgeführt.

GLOSSAR

A

ADDITIVE FARBMISCHUNG

Bei der Arbeit mit farbigem Licht nutzen wir das Prinzip der additiven Farbmischung, um hellere Farben zu produzieren. Je mehr farbiges Licht hinzugefügt wird, desto heller ist das Ergebnis. Lichtfarben können auch durch einen Filter sichtbar gemacht werden. Beispiel: Magenta + Grün = Gelb; Grün + Blau = Cyan; Blau + Rot = Magenta.

ALKALISCH

Eine Lösung ist alkalisch, wenn der pH-Wert über 7,0 liegt.

ALLERGIETEST

Der Allergietest bzw. ein Empfindlichkeitstest wird auf dem Unterarm oder hinter dem Ohr durchgeführt. Hierzu wird 48 Stunden vor dem Farbservice eine geringe Menge der Farbcreme auf die entsprechenden Hautstellen aufgetragen.

Ein Allergietest bzw. Empfindlichkeitstest ist als notwendige

Vorsichtsmaßnahme anzusehen. Wenn während des Tests keine Reaktion der Haut auftritt, bedeutet das nicht, dass keine Allergien vorliegen. Goldwell übernimmt keine Haftung für spezielle Mischungen, die vom Friseur verwendet werden und möglicherweise die Patentrechte Dritter verletzen könnten.

ALTERNATIVES FÄRBEN

Änderung der Nuance oder des Farbreflexes auf der gleichen Tonhöhe.

AMMONIAK

Ammoniak wird aus zwei Gründen als Inhaltsstoff oxidativer Haarfarben verwendet: zur Herstellung eines alkalischen pH-Werts, der für den Aufhellungsprozess (Abbau von Melanin) und zur Unterstützung der Farbstoffentwicklung erforderlich ist. Ferner ist Ammoniak dafür zuständig, dass das Haar quillt und somit die Farbpigmente leichter in das Haar eindringen können.

A

ANIONISCH

Anionisch sind Substanzen, die eine negative Ladung aufweisen. Zum Beispiel sind anionische Tenside oft Bestandteil von Reinigungsmitteln.

ASCHIG

Ist ein Ton aschig, basiert er auf blauen Pigmenten. Ein aschiger Ton kann verwendet werden, wenn unerwünschten warmen Reflexen entgegengewirkt werden soll. Das Asch von Goldwell ist immer blau unterlegt, während der Perl-Ton blau-violett unterlegt ist.

B

BLONDIERUNG

Eine Blondierung kann, das sowohl natürliche als auch künstliche Pigmente aufhellen.

BLONDIERWÄSCHE

Ist eine spezielle Mischung, bestehend aus System Entwickler Lotion, Wasser, Oxycur Platin, LightDimensions Silk Lift, Shampoo und Conditioner. Mit einer Blondierwäsche kann das natürliche und/oder das künstliche Pigment aus dem Haar entfernt werden.

C

CUTICULA

Ist die Schuppenschicht, bestehend aus 5-10 überlappenden Schichten. Eine gesunde Cuticula ist glatt und flachanliegend. Das Haar wirkt gesund und glänzend und die Schicht schützt den inneren Bereich. Wenn die Schuppenschicht beschädigt ist, wird das Haarinere freigelegt, was zu Haarschäden und einem matten Erscheinungsbild führt.

C

CORTEX

Ist die innere Mittelschicht und der wichtigste Bestandteil des Haares. Der Cortex enthält Proteinketten, Wasserstoffbindungen und Disulfidbrücken. Der Cortex ist für die Anwendung chemischer Produkte enorm wichtig.

D

DIREKTZIEHENDE FARBSTOFFE

Bestehen aus vorgefärbten Molekülen, die im Allgemeinen auf oder in der Nähe der Haaroberfläche absorbiert werden.

DURCHSCHEINEND

Bedeutet lichtdurchlässig mit einem milchigen Erscheinungsbild.

E

EINWIRKZEIT

Ist eine individuelle Zeit, die vom Produkt benötigt wird, um optimal am Haar wirken zu können. Hierzu sollte immer die in der Gebrauchsanweisung angegebene Einwirkzeit beachtet und eingehalten werden.

ENTFÄRBUNG

Chemisches Verfahren zur Entfernung künstlicher und/oder natürlicher Farbpigmente durch das Anwenden einer Blondierwäsche oder klassischen Blondierung.

ENTWICKLER

Ist ein Oxidationsmittel, auch als Wasserstoffperoxid bekannt, das zur Aufhellung sowie zur Unterstützung der Bildung von Farbpigmenten während des Färbeprozesses verwendet wird.

F

FARBKONTINUUM

Gruppe von Farben mit demselben Farbreflex, z. B. Naturtöne, Aschtöne, Kupfertöne usw.

FARBKREIS

Der Farbkreis ist das Zentrum der Farblehre. Es ist das Prinzip, auf dem alle Farbtheorien aufbauen und umfasst Primär-, Sekundär- und Tertiärfarben.

FARBSPEKTRUM

Sichtbares Farbspektrum: die verschiedenen Farben, definiert durch ihre Wellenlänge. Kontinuierliche Nuancierung von Infrarot (erzeugt durch die längste sichtbare Welle) bis Ultraviolett (erzeugt durch die kürzeste sichtbare Welle). Die Reihenfolge ist: Rot, Orange, Gelb, Grün, Blau, Indigo und Violett.

FARBSTOFF

Ist ein farbgebendes Molekül, das sowohl natürlich als auch künstlich sein kann.

FEUCHTIGKEITSSPENDER

Feuchtigkeitsbindende Inhaltsstoffe, die das Haar mit Feuchtigkeit versorgen.

G

GRUNDGESETZ DER FARBLEHRE

Die Farblehre ist wesentlich für die tägliche Arbeit des Haarfärbens und basiert auf den Grundfarben Gelb, Rot und Blau sowie auf Primär- und Sekundärfarben.

H

HAARANSATZ

Der nachwachsende Haaransatz nach einer chemischen Behandlung.

HAARSCHAFT

Ist der sichtbare Teil des Haars bestehend aus einer äußeren Schicht (Cuticula), einem inneren Kern (Medulla) und einer Zwischenschicht (Cortex).

HELLERFÄRBUNG

Umschreibt den Abbau von natürlichen Pigmenten mithilfe einer oxidativen Haarfarbe. Die Hellerfärbung bietet die Möglichkeit, das Haar in nur einem Schritt aufzuhellen und gleichzeitig zu nuancieren.

K

KATALYSATOR

Eine Substanz, die die Geschwindigkeit einer chemischen Reaktion beschleunigen kann.

KATIONISCH

Kationisch sind Substanzen, die eine positive Ladung aufweisen. Zum Beispiel sind in Pflegeprodukten oft kationische Inhaltsstoffe enthalten, da sie sich an die negativ geladene Haaroberfläche anlagern können.

K

KERATIN

Ist ein natürlicher Bestandteil der Haare und ein wasserunlösliches Protein, das aus 19 Aminosäuren besteht.

KOMPLEMENTÄRFARBE

Farben, die sich im Farbkreis gegenüberliegen, werden als Komplementärfarben bezeichnet. Beim Mischen von Komplementärfarben ist zu beachten, dass sie sich gegenseitig neutralisieren und dadurch ein neutrales Braun entsteht.

KRÄUTEREXTRAKTE

Goldwell Produkte mit natürlichen Inhaltsstoffen, die pflegende und schützende Eigenschaften für Haar und Kopfhaut mitbringen.

M

MELANIN

Sind winzige Pigmentkörper im Cortex, die unsere natürliche Haarfarbe bestimmen. Unterschiedliche Konzentrationen von Eumelanin und Phäomelanin erzeugen unterschiedliche natürliche Abstufungen am Haar.

MILLILITER

Metrische Einheit zur Flüssigkeitsmessung (Volumen).
30 ml = 1 Unze.

MODERATE TÖNE

Bezieht sich auf Nuancen, die viel Braun enthalten und eher natürlich wirken. Z.B. Naturtöne oder Töne mit einer kühlen oder neutralen Ausrichtung.

M

MODETON

Ist eine Nuance, die irisierendes Rot-, Kupfer-, Gold- oder Violett-Pigment enthält.

N

NATURHAAR

Haar, das keinerlei chemischen oder physischen Belastungen ausgesetzt wurde.

NATÜRLICHE BASISPIGMENTE

Eumelanin: größere Pigmente mit einer schwarz-braun Reflexion.

Pheomelanin: kleinere Pigmente mit einer rötlichen Reflektion.

NATÜRLICHE HAARFARBE

Natürliche Haarfarbe entsteht durch Pigmente. Ein Pigment ist eine farbgebende Substanz und wird zur Herstellung von Farbe verwendet.

NUANCE

Beschreibt den Tonwert oder den Reflex einer Farbe. Bei Goldwell wird dies durch Buchstaben angezeigt: So steht der Buchstabe R für Rot, A für Asch, K für Kupfer usw. Die Nuancen können je nach Tonhöhe variieren und sind sehr vielfältig. Im Goldwell Farbsystem gibt es insgesamt 12 Nuancen pro Tonhöhe.

O

OPAK

Die Eigenschaft, kein Licht durchscheinen zu lassen.

OXIDATION

Oxidation ist eine chemische Reaktion oder ein chemischer Prozess, bei dem Sauerstoffatome oder Moleküle einem Gemisch hinzugefügt und Wasserstoffatome entfernt werden.

P

PFLANZLICHE FARBSTOFFE

Farben, die aus pflanzlichen Stoffen gewonnen werden, z.B. aus Henna, Blumen, Nussschalen oder Beeren.

PH-SKALA

Ist eine Skala von 0 bis 14, die den Säuregrad bzw. die Alkalität einer flüssigen Lösung ausdrückt. Ein pH-Wert von 7,0 ist der neutrale Wert für reines Wasser. Jeder pH-Wert unter 7,0 ist sauer; jeder Wert über 7,0 ist alkalisch.

PIGMENT

Jede unlösliche farbige Substanz, die zur Farbgebung verwendet wird.

PORÖS

Ist ein Haar, das von der Struktur geschädigt und durchlässig ist.

PRIMÄRFARBEN

Die Primärfarben sind die Grundfarben, die nicht durch Mischung hergestellt werden können: Gelb, Rot und Blau (auch bekannt als Cyan, Yellow und Magenta). Durch Mischen dieser Farben kann jede in der Natur bekannte Farbe hergestellt werden.

R

REFLEXION

Wenn Licht auf eine Oberfläche trifft, wird es je nach Farbe reflektiert oder absorbiert. Weiße Oberflächen reflektieren das gesamte Spektrum des farbigen Lichts, während schwarze Oberflächen nichts reflektieren, sondern Licht absorbieren.

REZEPTUR

Ist eine Farbmischung, bestehend aus zwei oder mehreren Komponenten.

S

SAUER

Eine Lösung ist sauer, wenn der pH-Wert unter 7,0 liegt.

SEKUNDÄRFARBEN

Sekundärfarben liegen zwischen den Primärfarben des Farbkreises und entstehen durch das Mischen zweier Primärfarben zu gleichen Anteilen. Sekundärfarben sind Orange, Violett und Grün.

STRÄHNENTEST

Ist eine Möglichkeit, das Farbergebnis z. B. an einer Strähne vor dem Farbservice zu testen.

SUBTRAKTIVE FARBMISCHUNG

Subtraktive Farbmischung bedeutet, dass das Licht reduziert wird, je mehr Farbe hinzukommt, sodass dunklere Farben entstehen. Je mehr Farbe bzw. Farbstoffe hinzugegeben oder gemischt werden, desto weniger Licht kann reflektiert werden, desto dunkler wird die Farbe und desto weniger Leuchtkraft besitzt sie.

T

TEMPORÄRER FARBSTOFF

Ein direktziehender Farbstoff, der für einen kurzfristig farblichen Charakter am Haar verwendet wird. Temporäre Farbstoffe befinden sich zum Beispiel in Tonspülungen oder Schaumtönungen, die gleichzeitig Festigkeit mitbringen.

TENSIDE

Sind waschaktive Substanzen, die die Oberflächenspannung des Wassers herabsetzen. Sie werden zum Beispiel zum Erzeugen und Stabilisieren von Lotionen verwendet. Hilfreich sind Tenside auch bei der möglichst gründlichen Entfernung von Farbmasse.

TERTIÄRFARBEN

Tertiärfarben entstehen durch Kombination einer Primärfarbe mit ihrer benachbarten Sekundärfarbe zu gleichen Teilen. Tertiärfarben sind Rot-Orange, Gelb-Grün, Blau-Grün, Blau-Violett und Rot-Violett.

TONHÖHE

Ist eine Maßeinheit, mit der die Helligkeit bzw. Dunkelheit einer Farbe, jedoch nicht der Farbton bewertet wird. Die Tonhöhen gehen von 2-10.

TONING

Beschreibt die Veredelung einer Haarfarbe, z.B. nach einem Aufhellungsprozess, um unerwünschte Reflexe aufzuheben oder eine Nuance kühler oder wärmer zu gestalten.

TRANSPARENT

Bedeutet lichtdurchlässig mit einem klaren Erscheinungsbild, z.B. ein klares, durchsichtiges Fenster.

V

VISKOSITÄT

Viskosität beschreibt das Fließverhalten einer Flüssigkeit. Eine Flüssigkeit kann dick wie eine Creme mit hoher Viskosität oder dünn wie Wasser mit niedriger Viskosität sein.

VORBEHANDLUNG

Anwendung eines Produkts mit kationischen Polymeren, die in der Lage sind, die negativ geladene Haaroberfläche auszugleichen und somit für eine gleichmäßigere Farbaufnahme sorgen.

VORPIGMENTIERUNG

In einigen Fällen erforderlich, wenn vor dem Färbevorgang eine zusätzliche Portion Farbstoff gebraucht wird, um fehlende Farbstoffe anzulagern und ein intensiveres Farbergebnis zu erzielen.

W

WASSERSTOFFPEROXID

Wasserstoffperoxid hat einen pH-Wert unter 4,0 und wird als Oxidationsmittel in Permanent-Haarfärbeprodukten verwendet. Die Alkalität der Haarfarbe destabilisiert die Wasserstoffperoxid-lotion, setzt Sauerstoff frei und aktiviert die für den Färbeeffekt erforderliche Oxidationsreaktion.

WEISSER DORN

Beschreibt eine sichtbare, kompakte Sektion des Haares, welches schwer deckt und von der Haarbeschaffenheit sehr kräftig ist. In der Regel muss ein weißer Dorn immer mit einem Naturton und Wasser vorpigmentiert werden.

Z

ZITRONENSÄURE

Ist eine organische Säure, die aus Zitrusfrüchten gewonnen und für die pH-Wert-Einstellung verwendet wird.

Die Zitronensäure hat antioxidative und zusammenziehende Eigenschaften.

AUS- UND WEITERBILDUNG

BEREIT FÜR DEINE DIGITALEN INSPIRATIONEN. IMMER UND ÜBERALL.

Willkommen in der Goldwell-Farbwelt. Besuche deine lokale Kao Salon Academy oder die virtuellen Online-Sessions.

Wir haben diesen zusätzlichen Educationkanal für Dich neu geschaffen, sodass Du über unsere Marken und weit darüber hinaus bestens informiert bist.

Entdecke ein Seminarportfolio, mit dem du dich weiterentwickeln und deine Fähigkeiten verbessern kannst – zusammen mit unseren Mastern und Trainern.

Jetzt informieren!

Es erwarten dich unvergessliche Erfahrungen.

<https://www.goldwell.com/de-de/education/>

KAO SALON
ACADEMY

KAO SALON
VIRTUAL
EDUCATION
GOLDWELL. KMS ORIBE

KAO SALON ACADEMY

Besuche uns in unseren Goldwell Academies und entdecke:

- » Produkte und das komplette Portfolio von Goldwell
- » Neue Looks und Techniken
- » Trends und Inspirationen

KAO SALON
ACADEMY



DIGITALE INSPIRATION IMMER UND ÜBERALL

Lass dich von unserem digitalen Angebot inspirieren und besuche uns auf der Education Plus App oder unserem Goldwell Education Plus YouTube Channel.



GOLDWELL SEMINAR FINDER

- » Seminar-Übersicht
- » Termine und Orte
- » Artists und Neuigkeiten
- » Online-Anmeldung



GOLDWELL ONLINE

- » Events
- » Inspiration
- » Über Goldwell
- » Services
- » Salonerfolg
- » Education
- » Produkte



GOLDWELL EDUCATION PLUS APP

- » Color Multiplier
- » Color Sketcher
- » Formulation Guide
- » Color Guide
- » Color Card
- » Salon Services
- » Product Knowledge
- » Spectrum of Styling
- » Hair Science



GOLDWELL EDUCATION PLUS YOUTUBE CHANNEL

- » Schau dich um
- » Die Quelle für Inspiration und Informationen
- » Anregungen für deine Kreativität